



## FAKTÚRA ZA ELEKTRINU

číslo 7210098822

**Variabilný symbol** 2240002815  
**Dátum splatnosti** 27. 01. 2012  
 Dátum dodania tovaru 31. 12. 2011  
 Dátum vyhotovenia 04. 01. 2012  
 Konštantný symbol 0008  
 Spôsob úhrady Príkaz na úhradu  
 Mena EUR

### Dodávateľ:

**Východoslovenská energetika a.s.**  
 Mlynská 31, 042 91 Košice  
 Obchodný register Okresného súdu Košice I, oddiel Sa, vložka 1203/V

IČO: 36211222  
 DIČ: 2020062319  
 IČ DPH: SK2020062319  
 Bankové spojenie: VOLKSBANK Slovensko a.s.  
**Číslo účtu: 4350099416/3100**

Korešpondenčná adresa 2240002815 Fa  
**Mesto Stará Ľubovňa**  
**rad Stará Ľubovňa**

Mesto Stará Ľubovňa  
 Obchodná 1 16-01-2012  
 064 01 Stará Ľubovňa

Číslo spisu: Číslo záznamu:  
 Prílohy/listy: Vytavuje:

### Odberateľ:

Mesto Stará Ľubovňa  
 Obchodná 1  
 064 01 Stará Ľubovňa

IČO: 00330167

**Vaše zákaznicke číslo: 5100307650**  
 (uvádzajte, prosím, pri kontakte s našou spoločnosťou)

### Finančné vysporiadanie za fakturačné obdobie: 01. 01. 2011 - 31. 12. 2011

	Celkom s DPH
Fakturované celkom	51 007,48
Zaplatené platby za opakované dodávky	-49 814,00
Preplatok (-) / Nedoplatok (+)	+ 1193,48
<b>K ÚHRADE</b>	<b>1 193,48</b>

### Rozpis platieb za opakované dodávky na nasledujúce obdobie:

Splatnosť	08.02.2012	09.05.2012	08.08.2012	08.11.2012
EUR	12 516,00	12 516,00	12 516,00	12 516,00

### Rekapitulácia fakturovaných položiek

Názov položky	Daňový základ	DPH (%)	DPH	Celkom s DPH
Elektrina – dodávka a distribúcia	42 506,24	20	8 501,24	51 007,48
Vystavené faktúry za opakované dodávky	-41 511,67	20	-8 302,33	-49 814,00
<b>Rozdiel</b>	<b>994,57</b>	<b>20</b>	<b>198,91</b>	<b>1 193,48</b>



### WEBCENTRUM – ZÍSKAJTE FAKTÚRU SKÔR, NEŽ VÁM JU DORUČÍME

S bezplatnou elektronickou službou **WEBCENTRUM** máte náhľad vašej faktúry k dispozícii ihneď po jej vystavení. Registrácia je jednoduchá, kliknite na [www.vse.sk](http://www.vse.sk).

#### Kontakty

Linka VSE: 0850 123 333  
 E-mail: [info@vse.sk](mailto:info@vse.sk)

24h Poruchová služba VSE: 0800 123 332  
 Internet: [www.vse.sk](http://www.vse.sk), [www.ZelenaBuducnost.sk](http://www.ZelenaBuducnost.sk)

Zoznam Regionálnych zastúpení nájdete na zadnej strane faktúry.



## ROZPIS POLOŽIEK

k faktúre za elektrinu č. 7210098822

### Údaje o odbernom mieste:

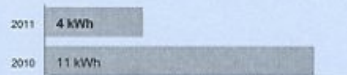
Číslo: 614903

Adresa: Letná 6, 064 01 Stará Ľubovňa

EIC: 24ZVS0000079831T

Hodnota ističa: 8,30 A

### Celková spotreba na odbernom mieste:



### Prehľad spotreby:

Elektromer č.	Odpočtové obdobie od	do	Tarifa	Počiatkový stav	Konečný stav	Násobiteľ	Množstvo (kWh)
1425118	01.01.2011	05.04.2011	VT - činná	154	158	1,000	4,00
	06.04.2011	27.11.2011	VT - činná	158	158	1,000	0,00
	28.11.2011	31.12.2011	VT - činná	158	158	1,000	0,00

### Fakturované položky za dodávku silovej elektriny:

Názov položky	Odpočtové obdobie od	do	Produkt	Množstvo	Merná jednotka (MJ)	EUR / MJ	EUR bez DPH
Silová elektrina VT	01.01.2011	30.06.2011	KLASIK_MIDI EFEKT - 2011	4,00	kWh	0,09176	0,37
	01.07.2011	31.12.2011	KLASIK_MIDI EFEKT 5 - 2014	0,00	kWh	0,07983	0,00
Stály plat za odberné miesto	01.01.2011	30.06.2011	KLASIK_MIDI	12 / 365 * 181 dní	Mes	4,00000	23,80
	01.07.2011	31.12.2011	KLASIK_MIDI	12 / 365 * 184 dní	Mes	4,00000	24,20
Spotrebná daň	01.01.2011	31.12.2011		4,00	kWh	0,00132	0,01
<b>Spolu za dodávku silovej elektriny bez DPH</b>							<b>48,38</b>

### Fakturované položky za distribúciu a regulované položky:

Názov položky	Odpočtové obdobie od	do	Množstvo	Merná jednotka (MJ)	EUR / MJ	EUR bez DPH	
Variabilná zložka tarify za distribúciu vrátane prenosu VT	01.01.2011	31.12.2011	4,000	kWh	0,08170	0,33	
Tarifa za distribučné straty	01.01.2011	31.12.2011	4,000	kWh	0,01068	0,04	
Tarifa za systémové služby	01.01.2011	31.12.2011	4,000	kWh	0,00895	0,04	
Tarifa za prevádzkovanie systému	01.01.2011	31.12.2011	4,000	kWh	0,01485	0,06	
Pevná zložka tarify za distribúciu	01.01.2011	31.12.2011	12 / 365 * 365 dní	Mes	1,39300	16,72	
Odvod do Národného jadrového fondu	01.01.2011	31.12.2011	4,000	kWh	0,00300	0,01	
<b>Spolu za distribúciu a regulované položky bez DPH</b>							<b>17,20</b>

### Fakturované celkom za dodávku a distribúciu elektriny bez DPH

**65,58**

Rozpis platieb za opakované dodávky na nasledujúce obdobie pre odberné miesto: 614903 / Letná 6, 064 01 Stará Ľubovňa

Spätnosť	08.02.2012	09.05.2012	08.08.2012	08.11.2012
EUR	20,00	20,00	20,00	20,00





## ROZPIS POLOŽIEK

k faktúre za elektrinu č. 7210098822

### Údaje o odbernom mieste:

Číslo: 583090

Adresa: Popradská 10, 064 01 Stará Ľubovňa

EIC: 24ZVS0000022974Z

Hodnota ističa: 5,30 A

### Celková spotreba na odbernom mieste:

2011 5 kWh

2010 46 kWh

### Prehľad spotreby:

Elektromer č.	Odpočtové obdobie od	Odpočtové obdobie do	Tarifa	Počiatkový stav	Konečný stav	Násobiteľ	Množstvo (kWh)
34601598	01.01.2011	01.06.2011	VT - činná	68	73	1,000	5,00
	02.06.2011	29.11.2011	VT - činná	73	73	1,000	0,00
	30.11.2011	31.12.2011	VT - činná	73	73	1,000	0,00

### Fakturované položky za dodávku silovej elektriny:

Názov položky	Odpočtové obdobie od	Odpočtové obdobie do	Produkt	Množstvo	Merná jednotka (MJ)	EUR / MJ	EUR bez DPH
Silová elektrina VT	01.01.2011	30.06.2011	KLASIK_MIDI EFEKT - 2011	5,00	kWh	0,09176	0,46
	01.07.2011	31.12.2011	KLASIK_MIDI EFEKT 5 - 2014	0,00	kWh	0,07983	0,00
Stály plat za odberné miesto	01.01.2011	30.06.2011	KLASIK_MIDI	12 / 365 * 181 dní	Mes	4,00000	23,80
	01.07.2011	31.12.2011	KLASIK_MIDI	12 / 365 * 184 dní	Mes	4,00000	24,20
Spotrebná daň	01.01.2011	31.12.2011		5,00	kWh	0,00132	0,01
<b>Spolu za dodávku silovej elektriny bez DPH</b>							<b>48,47</b>

### Fakturované položky za distribúciu a regulované položky:

Názov položky	Odpočtové obdobie od	Odpočtové obdobie do	Množstvo	Merná jednotka (MJ)	EUR / MJ	EUR bez DPH	
Variabilná zložka tarify za distribúciu vrátane prenosu VT	01.01.2011	31.12.2011	5,000	kWh	0,08170	0,41	
Tarifa za distribučné straty	01.01.2011	31.12.2011	5,000	kWh	0,01068	0,05	
Tarifa za systémové služby	01.01.2011	31.12.2011	5,000	kWh	0,00895	0,04	
Tarifa za prevádzkovanie systému	01.01.2011	31.12.2011	5,000	kWh	0,01485	0,07	
Pevná zložka tarify za distribúciu	01.01.2011	31.12.2011	12 / 365 * 365 dní	Mes	1,39300	16,72	
Odvod do Národného jadrového fondu	01.01.2011	31.12.2011	5,000	kWh	0,00300	0,02	
<b>Spolu za distribúciu a regulované položky bez DPH</b>							<b>17,31</b>

### Fakturované celkom za dodávku a distribúciu elektriny bez DPH

**65,78**

Rozpis platieb za opakované dodávky na nasledujúce obdobie pre odberné miesto: 583090 / Popradská 10, 064 01 Stará Ľubovňa

Splatenosť	08.02.2012	09.05.2012	08.08.2012	08.11.2012
EUR	20,00	20,00	20,00	20,00



## ROZPIS POLOŽIEK

k faktúre za elektrinu č. 7210098822

### Údaje o odbernom mieste:

Číslo: 486566

Adresa: Nám. sv. Mikuláša 12, 064 01 Stará Ľubovňa

EIC: 24ZVS0000064093X

Hodnota ističa: 63,00 A

### Celková spotreba na odbernom mieste:

2011	41 203 kWh
2010	44 392 kWh

### Prehľad spotreby:

Elektromer č.	Odpočtové obdobie od	Odpočtové obdobie do	Tarifa	Počiatkový stav	Konečný stav	Násobiteľ	Množstvo (kWh)
7793040	01.01.2011	09.05.2011	VT - činná	14 188	14 425	1,000	237,00
	01.01.2011	09.05.2011	NT - činná	53 748	76 677	1,000	22 929,00
	10.05.2011	05.10.2011	VT - činná	14 425	14 577	1,000	152,00
	10.05.2011	05.10.2011	NT - činná	76 677	81 885	1,000	5 208,00
100252519	06.10.2011	12.12.2011	VT - činná	0	117	1,000	117,00
	06.10.2011	12.12.2011	NT - činná	0	9 791	1,000	9 791,00
	13.12.2011	31.12.2011	VT - činná	117	150	1,000	33,00
	13.12.2011	31.12.2011	NT - činná	9 791	12 527	1,000	2 736,00

### Fakturované položky za dodávku silovej elektriny:

Názov položky	Odpočtové obdobie od	Odpočtové obdobie do	Produkt	Množstvo	Merná jednotka (MJ)	EUR / MJ	EUR bez DPH
Silová elektrina VT	01.01.2011	30.06.2011	KOMBI_MIDI EFEKT - 2011	290,00	kWh	0,09649	27,98
	01.07.2011	31.12.2011	KOMBI_MIDI EFEKT 5 - 2014	249,00	kWh	0,08395	20,90
Silová elektrina NT	01.01.2011	30.06.2011	KOMBI_MIDI EFEKT - 2011	24 747,00	kWh	0,07893	1 953,28
	01.07.2011	31.12.2011	KOMBI_MIDI EFEKT 5 - 2014	15 917,00	kWh	0,06867	1 093,02
Stály plat za odberné miesto	01.01.2011	30.06.2011	KOMBI_MIDI	12 / 365 * 181 dni	Mes	4,00000	23,80
	01.07.2011	31.12.2011	KOMBI_MIDI	12 / 365 * 184 dni	Mes	4,00000	24,20
Spotrebná daň	01.01.2011	31.12.2011		41 203,00	kWh	0,00132	54,39
<b>Spolu za dodávku silovej elektriny bez DPH</b>							<b>3 197,57</b>

### Fakturované položky za distribúciu a regulované položky:

Názov položky	Odpočtové obdobie od	Odpočtové obdobie do	Množstvo	Merná jednotka (MJ)	EUR / MJ	EUR bez DPH	
Variabilná zložka tarify za distribúciu vrátane prenosu VT	01.01.2011	31.12.2011	539,000	kWh	0,02540	13,69	
Variabilná zložka tarify za distribúciu vrátane prenosu NT	01.01.2011	31.12.2011	40 664,000	kWh	0,01530	622,16	
Tarifa za distribučné straty	01.01.2011	31.12.2011	41 203,000	kWh	0,01068	440,09	
Tarifa za systémové služby	01.01.2011	31.12.2011	41 203,000	kWh	0,00895	368,77	
Tarifa za prevádzkovanie systému	01.01.2011	31.12.2011	41 203,000	kWh	0,01485	611,86	
Pevná zložka tarify za distribúciu	01.01.2011	31.12.2011	12 / 365 * 365 dni	Mes	90,37020	1 084,44	
Odvod do Národného jadrového fondu	01.01.2011	31.12.2011	41 203,000	kWh	0,00300	123,61	
<b>Spolu za distribúciu a regulované položky bez DPH</b>							<b>3 264,62</b>
<b>Fakturované celkom za dodávku a distribúciu elektriny bez DPH</b>							<b>6 462,19</b>

### Rozpis platieb za opakované dodávky na nasledujúce obdobie pre odberné miesto: 486566 / Nám. sv. Mikuláša 12, 064 01 Stará Ľubovňa

Splatosť	08.02.2012	09.05.2012	08.08.2012	08.11.2012
EUR	1 893,00	1 893,00	1 893,00	1 893,00





## ROZPIS POLOŽIEK

k faktúre za elektrinu č. 7210098822

### Údaje o odbernom mieste:

Číslo: 497296

Adresa: Levočská 3, 064 01 Stará Ľubovňa

EIC: 24ZVS0000078379Q

Hodnota ističa: 40,00 A

### Celková spotreba na odbernom mieste:

2011	6 813 kWh
2010	6 958 kWh

### Prehľad spotreby:

Elektromer č.	Odpočtové obdobie od	do	Tarifa	Počiatkový stav	Konečný stav	Násobiteľ	Množstvo (kWh)
3499735	01.01.2011	10.05.2011	VT - činná	44 111	46 843	1,000	2 732,00
	11.05.2011	28.11.2011	VT - činná	46 843	50 305	1,000	3 462,00
	29.11.2011	31.12.2011	VT - činná	50 305	50 924	1,000	619,00

### Fakturované položky za dodávku silyvej elektriny:

Názov položky	Odpočtové obdobie od	do	Produkt	Množstvo	Merná jednotka (MJ)	EUR / MJ	EUR bez DPH
Silyvá elektrina VT	01.01.2011	30.06.2011	KLASIK_MIDI EFEKT - 2011	3 606,00	kWh	0,09176	330,89
	01.07.2011	31.12.2011	KLASIK_MIDI EFEKT 5 - 2014	3 207,00	kWh	0,07983	256,01
Stály plat za odberné miesto	01.01.2011	30.06.2011	KLASIK_MIDI	12 / 365 * 181 dní	Mes	4,00000	23,80
	01.07.2011	31.12.2011	KLASIK_MIDI	12 / 365 * 184 dní	Mes	4,00000	24,20
Spotrebná daň	01.01.2011	31.12.2011		6 813,00	kWh	0,00132	8,99
<b>Spolu za dodávku silyvej elektriny bez DPH</b>							<b>643,89</b>

### Fakturované položky za distribúciu a regulované položky:

Názov položky	Odpočtové obdobie od	do	Množstvo	Merná jednotka (MJ)	EUR / MJ	EUR bez DPH	
Variabilná zložka tarify za distribúciu vrátane prenosu VT	01.01.2011	31.12.2011	6 813,000	kWh	0,08170	556,62	
Tarifa za distribučné straty	01.01.2011	31.12.2011	6 813,000	kWh	0,01068	72,77	
Tarifa za systémové služby	01.01.2011	31.12.2011	6 813,000	kWh	0,00895	60,98	
Tarifa za prevádzkovanie systému	01.01.2011	31.12.2011	6 813,000	kWh	0,01485	101,17	
Pevná zložka tarify za distribúciu	01.01.2011	31.12.2011	12 / 365 * 365 dní	Mes	4,17900	50,15	
Odvod do Národného jadrového fondu	01.01.2011	31.12.2011	6 813,000	kWh	0,00300	20,44	
<b>Spolu za distribúciu a regulované položky bez DPH</b>							<b>862,13</b>
<b>Fakturované celkom za dodávku a distribúciu elektriny bez DPH</b>							<b>1 506,02</b>

Rozpis platieb za opakované dodávky na nasledujúce obdobie pre odberné miesto: 497296 / Levočská 3, 064 01 Stará Ľubovňa

Spätnosť	08.02.2012	09.05.2012	08.08.2012	08.11.2012
EUR	445,00	445,00	445,00	445,00



## ROZPIS POLOŽIEK

k faktúre za elektrinu č. 7210098822

### Údaje o odbernom mieste:

Číslo: 572353

Adresa: gen. M. R. Štefánika 6, 064 01 Stará Ľubovňa

EIC: 24ZVS00000794350

Hodnota ističa: 32,00 A

### Celková spotreba na odbernom mieste:

2011	12 160 kWh
2010	12 356 kWh

### Prehľad spotreby:

Elektromer č.	Odpočtové obdobie od	do	Tarifa	Počiatkový stav	Konečný stav	Násobiteľ	Množstvo (kWh)
5281484	01.01.2011	11.05.2011	VT - činná	12 080	16 574	1,000	4 494,00
	12.05.2011	17.10.2011	VT - činná	16 574	21 828	1,000	5 254,00
7109391	18.10.2011	28.11.2011	VT - činná	23	1 331	1,000	1 308,00
	29.11.2011	31.12.2011	VT - činná	1 331	2 435	1,000	1 104,00

### Fakturované položky za dodávku silovej elektriny:

Názov položky	Odpočtové obdobie		Produkt	Množstvo	Merná jednotka (MJ)	EUR / MJ	EUR bez DPH
	od	do					
Silová elektrina VT	01.01.2011	30.06.2011	KLASIK_MIDI EFEKT - 2011	6 146,00	kWh	0,09176	563,96
	01.07.2011	31.12.2011	KLASIK_MIDI EFEKT 5 - 2014	6 014,00	kWh	0,07983	480,10
Stály plat za odberné miesto	01.01.2011	30.06.2011	KLASIK_MIDI	12 / 365 * 181 dní	Mes	4,00000	23,80
	01.07.2011	31.12.2011	KLASIK_MIDI	12 / 365 * 184 dní	Mes	4,00000	24,20
Spotrebná daň	01.01.2011	31.12.2011		12 160,00	kWh	0,00132	16,05
<b>Spolu za dodávku silovej elektriny bez DPH</b>							<b>1 108,11</b>

### Fakturované položky za distribúciu a regulované položky:

Názov položky	Odpočtové obdobie		Množstvo	Merná jednotka (MJ)	EUR / MJ	EUR bez DPH	
	od	do					
Variabilná zložka tarify za distribúciu vrátane prenosu VT	01.01.2011	31.12.2011	12 160,000	kWh	0,08170	993,47	
Tarifa za distribučné straty	01.01.2011	31.12.2011	12 160,000	kWh	0,01068	129,88	
Tarifa za systémové služby	01.01.2011	31.12.2011	12 160,000	kWh	0,00895	108,83	
Tarifa za prevádzkovanie systému	01.01.2011	31.12.2011	12 160,000	kWh	0,01485	180,58	
Pevná zložka tarify za distribúciu	01.01.2011	31.12.2011	12 / 365 * 365 dní	Mes	4,17900	50,15	
Odvod do Národného jadrového fondu	01.01.2011	31.12.2011	12 160,000	kWh	0,00300	36,48	
<b>Spolu za distribúciu a regulované položky bez DPH</b>							<b>1 499,39</b>
<b>Fakturované celkom za dodávku a distribúciu elektriny bez DPH</b>							<b>2 607,50</b>

Rozpis platieb za opakované dodávky na nasledujúce obdobie pre odberné miesto: 572353 / gen. M. R. Štefánika 6, 064 01 Stará Ľubovňa

Splatiť	08.02.2012	09.05.2012	08.08.2012	08.11.2012
EUR	771,00	771,00	771,00	771,00





## ROZPIS POLOŽIEK

k faktúre za elektrinu č. 7210098822

### Údaje o odbernom mieste:

Číslo: 547494

Adresa: gen. M. R. Štefánika 5, 064 01 Stará Ľubovňa

EIC: 24ZVS00000814910

Hodnota ističa: 200,00 A

### Celková spotreba na odbernom mieste:

2011	31 164 kWh
2010	30 144 kWh

### Prehľad spotreby:

Elektromer č.	Odpočtové obdobie od	do	Tarifa	Počiatkový stav	Konečný stav	Násobiteľ	Množstvo (kWh)
4438891	01.01.2011	09.05.2011	VT - činná	48 041	50 378	6,000	14 022,00
	10.05.2011	25.07.2011	VT - činná	50 378	51 341	6,000	5 778,00
8269681	26.07.2011	28.11.2011	VT - činná	8	1 431	6,000	8 538,00
	29.11.2011	31.12.2011	VT - činná	1 431	1 902	6,000	2 826,00

### Fakturované položky za dodávku silovej elektriny:

Názov položky	Odpočtové obdobie		Produkt	Množstvo	Merná jednotka (MJ)	EUR / MJ	EUR bez DPH
	od	do					
Silová elektrina VT	01.01.2011	30.06.2011	KLASIK_MIDI EFEKT - 2011	17 924,00	kWh	0,09176	1 644,71
	01.07.2011	31.12.2011	KLASIK_MIDI EFEKT 5 - 2014	13 240,00	kWh	0,07983	1 056,95
Stály plat za odberné miesto	01.01.2011	30.06.2011	KLASIK_MIDI	12 / 365 * 181 dni	Mes	4,00000	23,80
	01.07.2011	31.12.2011	KLASIK_MIDI	12 / 365 * 184 dni	Mes	4,00000	24,20
Spotrebná daň	01.01.2011	31.12.2011		31 164,00	kWh	0,00132	41,14
<b>Spolu za dodávku silovej elektriny bez DPH</b>							<b>2 790,80</b>

### Fakturované položky za distribúciu a regulované položky:

Názov položky	Odpočtové obdobie		Množstvo	Merná jednotka (MJ)	EUR / MJ	EUR bez DPH
	od	do				
Variabilná zložka tarify za distribúciu vrátane prenosu VT	01.01.2011	31.12.2011	31 164,000	kWh	0,04100	1 277,72
Tarifa za distribučné straty	01.01.2011	31.12.2011	31 164,000	kWh	0,01068	332,86
Tarifa za systémové služby	01.01.2011	31.12.2011	31 164,000	kWh	0,00895	278,92
Tarifa za prevádzkovanie systému	01.01.2011	31.12.2011	31 164,000	kWh	0,01485	462,79
Pevná zložka tarify za distribúciu	01.01.2011	31.12.2011	12 / 365 * 365 dni	Mes	139,29900	1 671,59
Odvod do Národného jadrového fondu	01.01.2011	31.12.2011	31 164,000	kWh	0,00300	93,49
<b>Spolu za distribúciu a regulované položky bez DPH</b>						<b>4 117,37</b>
<b>Fakturované celkom za dodávku a distribúciu elektriny bez DPH</b>						<b>6 908,17</b>

Rozpis platieb za opakované dodávky na nasledujúce obdobie pre odberné miesto: 547494 / gen. M. R. Štefánika 5, 064 01 Stará Ľubovňa

Splätnosť	08.02.2012	09.05.2012	08.08.2012	08.11.2012
EUR	2 036,00	2 036,00	2 036,00	2 036,00



## ROZPIS POLOŽIEK

k faktúre za elektrinu č. 7210098822

### Údaje o odbernom mieste:

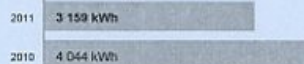
Číslo: 550694

Adresa: Podsadek 31, 064 01 Podsadek

EIC: 24ZVS00000568660

Hodnota ističa: 43,00 A

### Celková spotreba na odbernom mieste:



### Prehľad spotreby:

Elektromer č.	Odpočtové obdobie od	do	Tarifa	Počiatkový stav	Konečný stav	Násobiteľ	Množstvo (kWh)
6936106	01.01.2011	01.06.2011	VT - činná	3 578	4 673	1,000	1 095,00
	01.01.2011	01.06.2011	NT - činná	1 173	1 530	1,000	357,00
	02.06.2011	29.11.2011	VT - činná	4 673	5 789	1,000	1 116,00
	02.06.2011	29.11.2011	NT - činná	1 530	1 844	1,000	314,00
	30.11.2011	31.12.2011	VT - činná	5 789	6 002	1,000	213,00
	30.11.2011	31.12.2011	NT - činná	1 844	1 908	1,000	64,00

### Fakturované položky za dodávku silovej elektriny:

Názov položky	Odpočtové obdobie		Produkt	Množstvo	Merná jednotka (MJ)	EUR / MJ	EUR bez DPH
	od	do					
Silová elektrina VT	01.01.2011	30.06.2011	DUO_MIDI EFEKT - 2011	1 274,00	kWh	0,09861	125,63
	01.07.2011	31.12.2011	DUO_MIDI EFEKT 5 - 2014	1 150,00	kWh	0,08579	98,66
Silová elektrina NT	01.01.2011	30.06.2011	DUO_MIDI EFEKT - 2011	407,00	kWh	0,06078	24,74
	01.07.2011	31.12.2011	DUO_MIDI EFEKT 5 - 2014	328,00	kWh	0,05288	17,34
Stály plat za odberné miesto	01.01.2011	30.06.2011	DUO_MIDI	12 / 365 * 181 dni	Mes	4,00000	23,80
	01.07.2011	31.12.2011	DUO_MIDI	12 / 365 * 184 dni	Mes	4,00000	24,20
Spotrebná daň	01.01.2011	31.12.2011		3 159,00	kWh	0,00132	4,17
<b>Spolu za dodávku silovej elektriny bez DPH</b>							<b>318,54</b>

### Fakturované položky za distribúciu a regulované položky:

Názov položky	Odpočtové obdobie		Množstvo	Merná jednotka (MJ)	EUR / MJ	EUR bez DPH	
	od	do					
Variabilná zložka tarify za distribúciu vrátane prenosu VT	01.01.2011	31.12.2011	2 424,000	kWh	0,05360	129,93	
Variabilná zložka tarify za distribúciu vrátane prenosu NT	01.01.2011	31.12.2011	735,000	kWh	0,03440	25,28	
Tarifa za distribučné straty	01.01.2011	31.12.2011	3 159,000	kWh	0,01068	33,74	
Tarifa za systémové služby	01.01.2011	31.12.2011	3 159,000	kWh	0,00895	28,27	
Tarifa za prevádzkovanie systému	01.01.2011	31.12.2011	3 159,000	kWh	0,01485	46,91	
Pevná zložka tarify za distribúciu	01.01.2011	31.12.2011	12 / 365 * 365 dni	Mes	23,68090	284,17	
Odvod do Národného jadrového fondu	01.01.2011	31.12.2011	3 159,000	kWh	0,00300	9,48	
<b>Spolu za distribúciu a regulované položky bez DPH</b>							<b>557,78</b>
<b>Fakturované celkom za dodávku a distribúciu elektriny bez DPH</b>							<b>876,32</b>

### Rozpis platieb za opakované dodávky na nasledujúce obdobie pre odberné miesto: 550694 / Podsadek 31, 064 01 Podsadek

Splatnosť	08.02.2012	09.05.2012	08.08.2012	08.11.2012
EUR	260,00	260,00	260,00	260,00





## ROZPIS POLOŽIEK

k faktúre za elektrinu č. 7210098822

### Údaje o odbernom mieste:

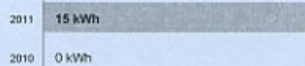
Číslo: 513508

Adresa: Nám. sv. Mikuláša 24, 064 01 Stará Ľubovňa

EIC: 24ZVS00000126869

Hodnota ističa: 8,30 A

### Celková spotreba na odbernom mieste:



### Prehľad spotreby:

Elektromer č.	Odpočtové obdobie od	Odpočtové obdobie do	Tarifa	Počiatkový stav	Konečný stav	Násobiteľ	Množstvo (kWh)
2859826	01.01.2011	09.05.2011	VT - činná	2 144	2 157	1,000	13,00
	10.05.2011	29.11.2011	VT - činná	2 157	2 158	1,000	1,00
	30.11.2011	31.12.2011	VT - činná	2 158	2 159	1,000	1,00

### Fakturované položky za dodávku silovej elektriny:

Názov položky	Odpočtové obdobie od	Odpočtové obdobie do	Produkt	Množstvo	Merná jednotka (MJ)	EUR / MJ	EUR bez DPH
Silová elektrina VT	01.01.2011	30.06.2011	KLASIK_MIDI EFEKT - 2011	13,00	kWh	0,09176	1,19
	01.07.2011	31.12.2011	KLASIK_MIDI EFEKT 5 - 2014	2,00	kWh	0,07983	0,16
Stály plat za odberné miesto	01.01.2011	30.06.2011	KLASIK_MIDI	12 / 365 * 181 dni	Mes	4,00000	23,80
	01.07.2011	31.12.2011	KLASIK_MIDI	12 / 365 * 184 dni	Mes	4,00000	24,20
Spotrebná daň	01.01.2011	31.12.2011		15,00	kWh	0,00132	0,02
<b>Spolu za dodávku silovej elektriny bez DPH</b>							<b>49,37</b>

### Fakturované položky za distribúciu a regulované položky:

Názov položky	Odpočtové obdobie od	Odpočtové obdobie do	Množstvo	Merná jednotka (MJ)	EUR / MJ	EUR bez DPH	
Variabilná zložka tarify za distribúciu vrátane prenosu VT	01.01.2011	31.12.2011	15,000	kWh	0,08170	1,23	
Tarifa za distribučné straty	01.01.2011	31.12.2011	15,000	kWh	0,01068	0,16	
Tarifa za systémové služby	01.01.2011	31.12.2011	15,000	kWh	0,00895	0,13	
Tarifa za prevádzkovanie systému	01.01.2011	31.12.2011	15,000	kWh	0,01485	0,22	
Pevná zložka tarify za distribúciu	01.01.2011	31.12.2011	12 / 365 * 365 dni	Mes	1,39300	16,72	
Odvod do Národného jadrového fondu	01.01.2011	31.12.2011	15,000	kWh	0,00300	0,05	
<b>Spolu za distribúciu a regulované položky bez DPH</b>							<b>18,51</b>

### Fakturované celkom za dodávku a distribúciu elektriny bez DPH

**67,88**

Rozpis platieb za opakované dodávky na nasledujúce obdobie pre odberné miesto: 513508 / Nám. sv. Mikuláša 24, 064 01 Stará Ľubovňa

Splatiťnosť	08.02.2012	09.05.2012	08.08.2012	08.11.2012
EUR	20,00	20,00	20,00	20,00



## ROZPIS POLOŽIEK

k faktúre za elektrinu č. 7210098822

### Údaje o odbernom mieste:

Číslo: 511167

Adresa: 1. mája 5, 064 01 Stará Ľubovňa

EIC: 24ZVS0000010430H

Hodnota ističa: 5,00 A

### Celková spotreba na odbernom mieste:

2011	272 kWh
2010	232 kWh

### Prehľad spotreby:

Elektromer č.	Odpočtové obdobie od	do	Tarifa	Počiatkový stav	Konečný stav	Násobiteľ	Množstvo (kWh)
5732393	01.01.2011	10.05.2011	VT - činná	70	188	1,000	118,00
	11.05.2011	28.11.2011	VT - činná	188	317	1,000	129,00
	29.11.2011	31.12.2011	VT - činná	317	342	1,000	25,00

### Fakturované položky za dodávku silovej elektriny:

Názov položky	Odpočtové obdobie		Produkt	Množstvo	Merná jednotka (MJ)	EUR / MJ	EUR bez DPH
	od	do					
Silová elektrina VT	01.01.2011	30.06.2011	KLASIK_MIDI EFEKT - 2011	151,00	kWh	0,09176	13,86
	01.07.2011	31.12.2011	KLASIK_MIDI EFEKT 5 - 2014	121,00	kWh	0,07983	9,66
Stály plat za odberné miesto	01.01.2011	30.06.2011	KLASIK_MIDI	12 / 365 * 181 dni	Mes	4,00000	23,80
	01.07.2011	31.12.2011	KLASIK_MIDI	12 / 365 * 184 dni	Mes	4,00000	24,20
Spotrebná daň	01.01.2011	31.12.2011		272,00	kWh	0,00132	0,36
<b>Spolu za dodávku silovej elektriny bez DPH</b>							<b>71,88</b>

### Fakturované položky za distribúciu a regulované položky:

Názov položky	Odpočtové obdobie		Množstvo	Merná jednotka (MJ)	EUR / MJ	EUR bez DPH
	od	do				
Variabilná zložka tarify za distribúciu vrátane prenosu VT	01.01.2011	31.12.2011	272,000	kWh	0,08170	22,22
Tarifa za distribučné straty	01.01.2011	31.12.2011	272,000	kWh	0,01068	2,91
Tarifa za systémové služby	01.01.2011	31.12.2011	272,000	kWh	0,00895	2,43
Tarifa za prevádzkovanie systému	01.01.2011	31.12.2011	272,000	kWh	0,01485	4,04
Pevná zložka tarify za distribúciu	01.01.2011	31.12.2011	12 / 365 * 365 dni	Mes	1,39300	16,72
Odvod do Národného jadrového fondu	01.01.2011	31.12.2011	272,000	kWh	0,00300	0,82
<b>Spolu za distribúciu a regulované položky bez DPH</b>						<b>49,14</b>

### Fakturované celkom za dodávku a distribúciu elektriny bez DPH

**121,02**

### Rozpis platieb za opakované dodávky na nasledujúce obdobie pre odberné miesto: 511167 / 1. mája 5, 064 01 Stará Ľubovňa

Spätnosť	08.02.2012	09.05.2012	08.08.2012	08.11.2012
EUR	36,00	36,00	36,00	36,00





## ROZPIS POLOŽIEK

k faktúre za elektrinu č. 7210098822

### Údaje o odbernom mieste:

Číslo: 502166

Adresa: Nám. sv. Mikuláša 2, 064 01 Stará Ľubovňa

EIC: 24ZVS0000078952M

Hodnota ističa: 25,00 A

### Celková spotreba na odbernom mieste:

2011	2 306 kWh
2010	2 434 kWh

### Prehľad spotreby:

Elektromer č.	Odpočtové obdobie od	Odpočtové obdobie do	Tarifa	Počiatkový stav	Konečný stav	Násobiteľ	Množstvo (kWh)
2692958	01.01.2011	09.05.2011	VT - činná	18 634	20 180	1,000	1 546,00
	10.05.2011	28.11.2011	VT - činná	20 180	20 731	1,000	551,00
	29.11.2011	31.12.2011	VT - činná	20 731	20 940	1,000	209,00

### Fakturované položky za dodávku silovej elektriny:

Názov položky	Odpočtové obdobie od	Odpočtové obdobie do	Produkt	Množstvo	Merná jednotka (MJ)	EUR / MJ	EUR bez DPH
Silová elektrina VT	01.01.2011	30.06.2011	KLASIK_MIDI EFEKT - 2011	1 687,00	kWh	0,09176	154,80
	01.07.2011	31.12.2011	KLASIK_MIDI EFEKT 5 - 2014	619,00	kWh	0,07983	49,41
Stály plat za odberné miesto	01.01.2011	30.06.2011	KLASIK_MIDI	12 / 365 * 181 dni	Mes	4,00000	23,80
	01.07.2011	31.12.2011	KLASIK_MIDI	12 / 365 * 184 dni	Mes	4,00000	24,20
Spotrebná daň	01.01.2011	31.12.2011		2 306,00	kWh	0,00132	3,04
<b>Spolu za dodávku silovej elektriny bez DPH</b>							<b>255,25</b>

### Fakturované položky za distribúciu a regulované položky:

Názov položky	Odpočtové obdobie od	Odpočtové obdobie do	Množstvo	Merná jednotka (MJ)	EUR / MJ	EUR bez DPH	
Variabilná zložka tarify za distribúciu vrátane prenosu VT	01.01.2011	31.12.2011	2 306,000	kWh	0,08170	188,40	
Tarifa za distribučné straty	01.01.2011	31.12.2011	2 306,000	kWh	0,01068	24,63	
Tarifa za systémové služby	01.01.2011	31.12.2011	2 306,000	kWh	0,00895	20,64	
Tarifa za prevádzkovanie systému	01.01.2011	31.12.2011	2 306,000	kWh	0,01485	34,24	
Pevná zložka tarify za distribúciu	01.01.2011	31.12.2011	12 / 365 * 365 dni	Mes	2,78800	33,43	
Odvod do Národného jadrového fondu	01.01.2011	31.12.2011	2 306,000	kWh	0,00300	6,92	
<b>Spolu za distribúciu a regulované položky bez DPH</b>							<b>308,26</b>

### Fakturované celkom za dodávku a distribúciu elektriny bez DPH

**563,51**

### Rozpis platieb za opakované dodávky na nasledujúce obdobie pre odberné miesto: 502166 / Nám. sv. Mikuláša 2, 064 01 Stará Ľubovňa

Splätnosť	08.02.2012	09.05.2012	08.08.2012	08.11.2012
EUR	165,00	165,00	165,00	165,00



## ROZPIS POLOŽIEK

k faktúre za elektrinu č. 7210098822

### Údaje o odbernom mieste:

Číslo: 464591

Adresa: Nám. sv. Mikuláša 9, 064 01 Stará Ľubovňa

EIC: 24ZVS00000428083

Hodnota ističa: 75,00 A

### Celková spotreba na odbernom mieste:

2011	16 550 kWh
2010	15 613 kWh

### Prehľad spotreby:

Elektromer č.	Odpočtové obdobie od	do	Tarifa	Počiatkový stav	Konečný stav	Násobiteľ	Množstvo (kWh)
2767502	01.01.2011	09.05.2011	VT - činná	39 942	42 425	1,000	2 483,00
	01.01.2011	09.05.2011	NT - činná	24 062	33 041	1,000	8 979,00
	10.05.2011	05.10.2011	VT - činná	42 425	43 113	1,000	688,00
	10.05.2011	05.10.2011	NT - činná	33 041	33 263	1,000	222,00
110029891	06.10.2011	13.12.2011	VT - činná	0	258	1,000	258,00
	06.10.2011	13.12.2011	NT - činná	0	3 056	1,000	3 056,00
	14.12.2011	31.12.2011	VT - činná	258	325	1,000	67,00
	14.12.2011	31.12.2011	NT - činná	3 056	3 853	1,000	797,00

### Fakturované položky za dodávku silovej elektriny:

Názov položky	Odpočtové obdobie od	do	Produkt	Množstvo	Merná jednotka (MJ)	EUR / MJ	EUR bez DPH
Silová elektrina VT	01.01.2011	30.06.2011	DUO_MIDI EFEKT - 2011	2 723,00	kWh	0,09861	268,52
	01.07.2011	31.12.2011	DUO_MIDI EFEKT 5 - 2014	773,00	kWh	0,08579	66,32
Silová elektrina NT	01.01.2011	30.06.2011	DUO_MIDI EFEKT - 2011	9 056,00	kWh	0,06078	550,42
	01.07.2011	31.12.2011	DUO_MIDI EFEKT 5 - 2014	3 998,00	kWh	0,05288	211,41
Stály plat za odberné miesto	01.01.2011	30.06.2011	DUO_MIDI	12 / 365 * 181 dni	Mes	4,00000	23,80
	01.07.2011	31.12.2011	DUO_MIDI	12 / 365 * 184 dni	Mes	4,00000	24,20
Spotrebná daň	01.01.2011	31.12.2011		16 550,00	kWh	0,00132	21,85
<b>Spolu za dodávku silovej elektriny bez DPH</b>							<b>1 166,52</b>

### Fakturované položky za distribúciu a regulované položky:

Názov položky	Odpočtové obdobie od	do	Množstvo	Merná jednotka (MJ)	EUR / MJ	EUR bez DPH	
Variabilná zložka tarify za distribúciu vrátane prenosu VT	01.01.2011	31.12.2011	3 496,000	kWh	0,05360	187,39	
Variabilná zložka tarify za distribúciu vrátane prenosu NT	01.01.2011	31.12.2011	13 054,000	kWh	0,03440	449,06	
Tarifa za distribučné straty	01.01.2011	31.12.2011	16 550,000	kWh	0,01068	176,77	
Tarifa za systémové služby	01.01.2011	31.12.2011	16 550,000	kWh	0,00895	148,12	
Tarifa za prevádzkovanie systému	01.01.2011	31.12.2011	16 550,000	kWh	0,01485	245,77	
Pevná zložka tarify za distribúciu	01.01.2011	31.12.2011	12 / 365 * 365 dni	Mes	35,52120	426,25	
Odvod do Národného jadrového fondu	01.01.2011	31.12.2011	16 550,000	kWh	0,00300	49,65	
<b>Spolu za distribúciu a regulované položky bez DPH</b>							<b>1 683,01</b>
<b>Fakturované celkom za dodávku a distribúciu elektriny bez DPH</b>							<b>2 849,53</b>

Rozpis platieb za opakované dodávky na nasledujúce obdobie pre odberné miesto: 464591 / Nám. sv. Mikuláša 9, 064 01 Stará Ľubovňa

Spätnosť	08.02.2012	09.05.2012	08.08.2012	08.11.2012
EUR	834,00	834,00	834,00	834,00





## ROZPIS POLOŽIEK

k faktúre za elektrinu č. 7210098822

### Údaje o odbernom mieste:

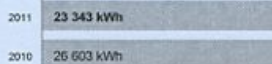
Číslo: 570515

Adresa: Letná 6, 064 01 Stará Ľubovňa

EIC: 24ZVS0000077688I

Hodnota ističa: 60,00 A

### Celková spotreba na odbernom mieste:



### Prehľad spotreby:

Elektromer č.	Odpočtové obdobie od	Odpočtové obdobie do	Tarifa	Počiatkový stav	Konečný stav	Násobiteľ	Množstvo (kWh)
6545981	01.01.2011	05.04.2011	VT - činná	99 385	6 120	1,000	6 735,00
	01.01.2011	05.04.2011	NT - činná	25 502	27 751	1,000	2 249,00
	06.04.2011	27.11.2011	VT - činná	6 120	14 517	1,000	8 397,00
	06.04.2011	27.11.2011	NT - činná	27 751	31 530	1,000	3 779,00
	28.11.2011	31.12.2011	VT - činná	14 517	16 078	1,000	1 561,00
	28.11.2011	31.12.2011	NT - činná	31 530	32 152	1,000	622,00

### Fakturované položky za dodávku silovej elektriny:

Názov položky	Odpočtové obdobie od	Odpočtové obdobie do	Produkt	Množstvo	Merná jednotka (MJ)	EUR / MJ	EUR bez DPH
Silová elektrina VT	01.01.2011	30.06.2011	DUO_MIDI EFEKT - 2011	9 795,00	kWh	0,09861	965,88
	01.07.2011	31.12.2011	DUO_MIDI EFEKT 5 - 2014	6 898,00	kWh	0,08579	591,78
Silová elektrina NT	01.01.2011	30.06.2011	DUO_MIDI EFEKT - 2011	3 626,00	kWh	0,06078	220,39
	01.07.2011	31.12.2011	DUO_MIDI EFEKT 5 - 2014	3 024,00	kWh	0,05288	159,91
Stály plat za odberné miesto	01.01.2011	30.06.2011	DUO_MIDI	12 / 365 * 181 dni	Mes	4,00000	23,80
	01.07.2011	31.12.2011	DUO_MIDI	12 / 365 * 184 dni	Mes	4,00000	24,20
Spotrebná daň	01.01.2011	31.12.2011		23 343,00	kWh	0,00132	30,81
<b>Spolu za dodávku silovej elektriny bez DPH</b>							<b>2 016,77</b>

### Fakturované položky za distribúciu a regulované položky:

Názov položky	Odpočtové obdobie od	Odpočtové obdobie do	Množstvo	Merná jednotka (MJ)	EUR / MJ	EUR bez DPH	
Variabilná zložka tarify za distribúciu vrátane prenosu VT	01.01.2011	31.12.2011	16 693,000	kWh	0,02170	362,24	
Variabilná zložka tarify za distribúciu vrátane prenosu NT	01.01.2011	31.12.2011	6 650,000	kWh	0,01930	128,35	
Tarifa za distribučné straty	01.01.2011	31.12.2011	23 343,000	kWh	0,01068	249,33	
Tarifa za systémové služby	01.01.2011	31.12.2011	23 343,000	kWh	0,00895	208,92	
Tarifa za prevádzkovanie systému	01.01.2011	31.12.2011	23 343,000	kWh	0,01485	346,64	
Pevná zložka tarify za distribúciu	01.01.2011	31.12.2011	12 / 365 * 365 dni	Mes	113,52870	1 362,34	
Odvod do Národného jadrového fondu	01.01.2011	31.12.2011	23 343,000	kWh	0,00300	70,03	
<b>Spolu za distribúciu a regulované položky bez DPH</b>							<b>2 727,85</b>

### Fakturované celkom za dodávku a distribúciu elektriny bez DPH

**4 744,62**

### Rozpis platieb za opakované dodávky na nasledujúce obdobie pre odberné miesto: 570515 / Letná 6, 064 01 Stará Ľubovňa

Splatnosť	08.02.2012	09.05.2012	08.08.2012	08.11.2012
EUR	1 397,00	1 397,00	1 397,00	1 397,00



## ROZPIS POLOŽIEK

k faktúre za elektrinu č. 7210098822

### Údaje o odbernom mieste:

Číslo: 569568

Adresa: Letná 6, 064 01 Stará Ľubovňa

EIC: 24ZVS0000077442D

Hodnota ističa: 50,00 A

### Celková spotreba na odbernom mieste:

2011	7 799 kWh
2010	6 233 kWh

### Prehľad spotreby:

Elektromer č.	Odpočtové obdobie od	do	Tarifa	Počiatočný stav	Konečný stav	Násobiteľ	Množstvo (kWh)
6797039	01.01.2011	05.04.2011	VT - činná	29 390	31 984	1,000	2 594,00
	06.04.2011	27.11.2011	VT - činná	31 984	36 460	1,000	4 476,00
	28.11.2011	31.12.2011	VT - činná	36 460	37 189	1,000	729,00

### Fakturované položky za dodávku silovej elektriny:

Názov položky	Odpočtové obdobie od	do	Produkt	Množstvo	Merná jednotka (MJ)	EUR / MJ	EUR bez DPH
Silová elektrina VT	01.01.2011	30.06.2011	KLASIK_MIDI EFEKT - 2011	4 225,00	kWh	0,09176	387,69
	01.07.2011	31.12.2011	KLASIK_MIDI EFEKT 5 - 2014	3 574,00	kWh	0,07983	285,31
Stály plat za odberné miesto	01.01.2011	30.06.2011	KLASIK_MIDI	12 / 365 * 181 dni	Mes	4,00000	23,80
	01.07.2011	31.12.2011	KLASIK_MIDI	12 / 365 * 184 dni	Mes	4,00000	24,20
Spotrebná daň	01.01.2011	31.12.2011		7 799,00	kWh	0,00132	10,29
<b>Spolu za dodávku silovej elektriny bez DPH</b>							<b>731,29</b>

### Fakturované položky za distribúciu a regulované položky:

Názov položky	Odpočtové obdobie od	do	Množstvo	Merná jednotka (MJ)	EUR / MJ	EUR bez DPH	
Variabilná zložka tarify za distribúciu vrátane prenosu VT	01.01.2011	31.12.2011	7 799,000	kWh	0,08170	637,18	
Tarifa za distribučné straty	01.01.2011	31.12.2011	7 799,000	kWh	0,01068	83,30	
Tarifa za systémové služby	01.01.2011	31.12.2011	7 799,000	kWh	0,00895	69,80	
Tarifa za prevádzkovanie systému	01.01.2011	31.12.2011	7 799,000	kWh	0,01485	115,82	
Pevná zložka tarify za distribúciu	01.01.2011	31.12.2011	12 / 365 * 365 dni	Mes	4,17900	50,15	
Odvod do Národného jadrového fondu	01.01.2011	31.12.2011	7 799,000	kWh	0,00300	23,40	
<b>Spolu za distribúciu a regulované položky bez DPH</b>							<b>979,65</b>
<b>Fakturované celkom za dodávku a distribúciu elektriny bez DPH</b>							<b>1 710,94</b>

### Rozpis platieb za opakované dodávky na nasledujúce obdobie pre odberné miesto: 569568 / Letná 6, 064 01 Stará Ľubovňa

Splatnosť	08.02.2012	09.05.2012	08.08.2012	08.11.2012
EUR	505,00	505,00	505,00	505,00





## ROZPIS POLOŽIEK

k faktúre za elektrinu č. 7210098822

### Údaje o odbernom mieste:

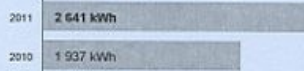
Číslo: 547758

Adresa: Nám. sv. Mikuláša 24, 064 01 Stará Ľubovňa

EIC: 24ZVS0000049532K

Hodnota ističa: 25,00 A

### Celková spotreba na odbernom mieste:



### Prehľad spotreby:

Elektromer č.	Odpočtové obdobie od	do	Tarifa	Počiatkový stav	Konečný stav	Násobiteľ	Množstvo (kWh)
4929016	01.01.2011	09.05.2011	VT - činná	4 410	5 642	1,000	1 232,00
	01.01.2011	09.05.2011	NT - činná	1 987	2 596	1,000	609,00
	10.05.2011	06.10.2011	VT - činná	5 642	5 790	1,000	148,00
	10.05.2011	06.10.2011	NT - činná	2 596	2 646	1,000	50,00
100252858	07.10.2011	12.12.2011	VT - činná	0	327	1,000	327,00
	07.10.2011	12.12.2011	NT - činná	0	142	1,000	142,00
	13.12.2011	31.12.2011	VT - činná	327	420	1,000	93,00
	13.12.2011	31.12.2011	NT - činná	142	182	1,000	40,00

### Fakturované položky za dodávku silovej elektriny:

Názov položky	Odpočtové obdobie od	do	Produkt	Množstvo	Merná jednotka (MJ)	EUR / MJ	EUR bez DPH
Silová elektrina VT	01.01.2011	30.06.2011	DUO_MIDI EFEKT - 2011	1 283,00	kWh	0,09861	126,52
	01.07.2011	31.12.2011	DUO_MIDI EFEKT 5 - 2014	517,00	kWh	0,08579	44,35
Silová elektrina NT	01.01.2011	30.06.2011	DUO_MIDI EFEKT - 2011	626,00	kWh	0,06078	38,05
	01.07.2011	31.12.2011	DUO_MIDI EFEKT 5 - 2014	215,00	kWh	0,05288	11,37
Stály plat za odberné miesto	01.01.2011	30.06.2011	DUO_MIDI	12 / 365 * 181 dní	Mes	4,00000	23,80
	01.07.2011	31.12.2011	DUO_MIDI	12 / 365 * 184 dní	Mes	4,00000	24,20
Spotrebná daň	01.01.2011	31.12.2011		2 641,00	kWh	0,00132	3,49
<b>Spolu za dodávku silovej elektriny bez DPH</b>							<b>271,78</b>

### Fakturované položky za distribúciu a regulované položky:

Názov položky	Odpočtové obdobie od	do	Množstvo	Merná jednotka (MJ)	EUR / MJ	EUR bez DPH	
Variabilná zložka tarify za distribúciu vrátane prenosu VT	01.01.2011	31.12.2011	1 800,000	kWh	0,05360	96,48	
Variabilná zložka tarify za distribúciu vrátane prenosu NT	01.01.2011	31.12.2011	841,000	kWh	0,03440	28,93	
Tarifa za distribučné straty	01.01.2011	31.12.2011	2 641,000	kWh	0,01068	28,21	
Tarifa za systémové služby	01.01.2011	31.12.2011	2 641,000	kWh	0,00895	23,64	
Tarifa za prevádzkovanie systému	01.01.2011	31.12.2011	2 641,000	kWh	0,01485	39,22	
Pevná zložka tarify za distribúciu	01.01.2011	31.12.2011	12 / 365 * 365 dní	Mes	16,01940	192,23	
Odvod do Národného jadrového fondu	01.01.2011	31.12.2011	2 641,000	kWh	0,00300	7,92	
<b>Spolu za distribúciu a regulované položky bez DPH</b>							<b>416,63</b>
<b>Fakturované celkom za dodávku a distribúciu elektriny bez DPH</b>							<b>688,41</b>

Rozpis platieb za opakované dodávky na nasledujúce obdobie pre odberné miesto: 547758 / Nám. sv. Mikuláša 24, 064 01 Stará Ľubovňa

Splatnosť	08.02.2012	09.05.2012	08.08.2012	08.11.2012
EUR	202,00	202,00	202,00	202,00



## ROZPIS POLOŽIEK

k faktúre za elektrinu č. 7210098822

### Údaje o odbernom mieste:

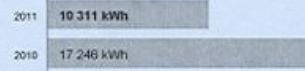
Číslo: 547745

Adresa: Nám. sv. Mikuláša 11, 064 01 Stará Ľubovňa

EIC: 24ZVS00000494756

Hodnota ističa: 50,00 A

### Celková spotreba na odbernom mieste:



### Prehľad spotreby:

Elektromer č.	Odpočtové obdobie od	do	Tarifa	Počiatkový stav	Konečný stav	Násobiteľ	Množstvo (kWh)
6426105	01.01.2011	09.05.2011	VT - činná	1 714	2 061	1,000	347,00
	01.01.2011	09.05.2011	NT - činná	55 146	62 022	1,000	6 876,00
	10.05.2011	28.11.2011	VT - činná	2 061	2 393	1,000	332,00
	10.05.2011	28.11.2011	NT - činná	62 022	63 843	1,000	1 821,00
	29.11.2011	31.12.2011	VT - činná	2 393	2 460	1,000	67,00
	29.11.2011	31.12.2011	NT - činná	63 843	64 711	1,000	868,00

### Fakturované položky za dodávku silovej elektriny:

Názov položky	Odpočtové obdobie od	do	Produkt	Množstvo	Merná jednotka (MJ)	EUR / MJ	EUR bez DPH
Silová elektrina VT	01.01.2011	30.06.2011	DUO_MIDI EFEKT - 2011	432,00	kWh	0,09861	42,60
	01.07.2011	31.12.2011	DUO_MIDI EFEKT 5 - 2014	314,00	kWh	0,08579	26,94
Silová elektrina NT	01.01.2011	30.06.2011	DUO_MIDI EFEKT - 2011	7 342,00	kWh	0,06078	446,25
	01.07.2011	31.12.2011	DUO_MIDI EFEKT 5 - 2014	2 223,00	kWh	0,05288	117,55
Stály plat za odberné miesto	01.01.2011	30.06.2011	DUO_MIDI	12 / 365 * 181 dni	Mes	4,00000	23,80
	01.07.2011	31.12.2011	DUO_MIDI	12 / 365 * 184 dni	Mes	4,00000	24,20
Spotrebná daň	01.01.2011	31.12.2011		10 311,00	kWh	0,00132	13,61
<b>Spolu za dodávku silovej elektriny bez DPH</b>							<b>694,95</b>

### Fakturované položky za distribúciu a regulované položky:

Názov položky	Odpočtové obdobie od	do	Množstvo	Merná jednotka (MJ)	EUR / MJ	EUR bez DPH	
Variabilná zložka tarify za distribúciu vrátane prenosu VT	01.01.2011	31.12.2011	746,000	kWh	0,05360	39,99	
Variabilná zložka tarify za distribúciu vrátane prenosu NT	01.01.2011	31.12.2011	9 565,000	kWh	0,03440	329,04	
Tarifa za distribučné straty	01.01.2011	31.12.2011	10 311,000	kWh	0,01068	110,13	
Tarifa za systémové služby	01.01.2011	31.12.2011	10 311,000	kWh	0,00895	92,28	
Tarifa za prevádzkovanie systému	01.01.2011	31.12.2011	10 311,000	kWh	0,01485	153,12	
Pevná zložka tarify za distribúciu	01.01.2011	31.12.2011	12 / 365 * 365 dni	Mes	23,68090	284,17	
Odvod do Národného jadrového fondu	01.01.2011	31.12.2011	10 311,000	kWh	0,00300	30,93	
<b>Spolu za distribúciu a regulované položky bez DPH</b>							<b>1 039,66</b>

### Fakturované celkom za dodávku a distribúciu elektriny bez DPH

**1 734,61**

Rozpis platieb za opakované dodávky na nasledujúce obdobie pre odberné miesto: 547745 / Nám. sv. Mikuláša 11, 064 01 Stará Ľubovňa

Splatnosť	08.02.2012	09.05.2012	08.08.2012	08.11.2012
EUR	508,00	508,00	508,00	508,00





## ROZPIS POLOŽIEK

k faktúre za elektrinu č. 7210098822

### Údaje o odbernom mieste:

Číslo: 547514

Adresa: Nám. sv. Mikuláša 2, 064 01 Stará Ľubovňa

EIC: 24ZVS0000049144T

Hodnota ističa: 32,00 A

### Celková spotreba na odbernom mieste:

2011	9 525 kWh
2010	11 318 kWh

### Prehľad spotreby:

Elektromer č.	Odpočtové obdobie od	do	Tarifa	Počiatkový stav	Konečný stav	Násobiteľ	Množstvo (kWh)
6545636	01.01.2011	09.05.2011	VT - činná	29 310	32 163	1,000	2 853,00
	01.01.2011	09.05.2011	NT - činná	4 820	5 793	1,000	973,00
	10.05.2011	05.10.2011	VT - činná	32 163	34 943	1,000	2 780,00
	10.05.2011	05.10.2011	NT - činná	5 793	6 709	1,000	916,00
110029879	06.10.2011	12.12.2011	VT - činná	0	1 183	1,000	1 183,00
	06.10.2011	12.12.2011	NT - činná	0	382	1,000	382,00
	13.12.2011	31.12.2011	VT - činná	1 183	1 514	1,000	331,00
	13.12.2011	31.12.2011	NT - činná	382	489	1,000	107,00

### Fakturované položky za dodávku silovej elektriny:

Názov položky	Odpočtové obdobie od	do	Produkt	Množstvo	Merná jednotka (MJ)	EUR / MJ	EUR bez DPH
Silová elektrina VT	01.01.2011	30.06.2011	DUO_MIDI EFEKT - 2011	3 823,00	kWh	0,09861	376,99
	01.07.2011	31.12.2011	DUO_MIDI EFEKT 5 - 2014	3 324,00	kWh	0,08579	285,17
Silová elektrina NT	01.01.2011	30.06.2011	DUO_MIDI EFEKT - 2011	1 293,00	kWh	0,06078	78,59
	01.07.2011	31.12.2011	DUO_MIDI EFEKT 5 - 2014	1 085,00	kWh	0,05288	57,37
Stály plat za odberné miesto	01.01.2011	30.06.2011	DUO_MIDI	12 / 365 * 181 dní	Mes	4,00000	23,80
	01.07.2011	31.12.2011	DUO_MIDI	12 / 365 * 184 dní	Mes	4,00000	24,20
Spotrebná daň	01.01.2011	31.12.2011		9 525,00	kWh	0,00132	12,57
<b>Spolu za dodávku silovej elektriny bez DPH</b>							<b>858,69</b>

### Fakturované položky za distribúciu a regulované položky:

Názov položky	Odpočtové obdobie od	do	Množstvo	Merná jednotka (MJ)	EUR / MJ	EUR bez DPH	
Variabilná zložka tarify za distribúciu vrátane prenosu VT	01.01.2011	31.12.2011	7 147,000	kWh	0,05360	383,08	
Variabilná zložka tarify za distribúciu vrátane prenosu NT	01.01.2011	31.12.2011	2 378,000	kWh	0,03440	81,80	
Tarifa za distribučné straty	01.01.2011	31.12.2011	9 525,000	kWh	0,01068	101,74	
Tarifa za systémové služby	01.01.2011	31.12.2011	9 525,000	kWh	0,00895	85,25	
Tarifa za prevádzkovanie systému	01.01.2011	31.12.2011	9 525,000	kWh	0,01485	141,45	
Pevná zložka tarify za distribúciu	01.01.2011	31.12.2011	12 / 365 * 365 dní	Mes	23,68090	284,17	
Odvod do Národného jadrového fondu	01.01.2011	31.12.2011	9 525,000	kWh	0,00300	28,58	
<b>Spolu za distribúciu a regulované položky bez DPH</b>							<b>1 106,07</b>

### Fakturované celkom za dodávku a distribúciu elektriny bez DPH

**1 964,76**

Rozpis platieb za opakované dodávky na nasledujúce obdobie pre odberné miesto: 547514 / Nám. sv. Mikuláša 2, 064 01 Stará Ľubovňa

Spätnosť	08.02.2012	09.05.2012	08.08.2012	08.11.2012
EUR	580,00	580,00	580,00	580,00



## ROZPIS POLOŽIEK

k faktúre za elektrinu č. 7210098822

### Údaje o odbernom mieste:

Číslo: 547506

Adresa: gen. M. R. Štefánika 6, 064 01 Stará Ľubovňa

EIC: 24ZVS0000049094I

Hodnota ističa: 40,00 A

### Celková spotreba na odbernom mieste:

2011	27 898 kWh
2010	24 093 kWh

### Prehľad spotreby:

Elektromer č.	Odpočtové obdobie od	do	Tarifa	Počiatkový stav	Konečný stav	Násobiteľ	Množstvo (kWh)
7013595	01.01.2011	11.05.2011	VT - činná	27 078	35 522	1,000	8 444,00
	01.01.2011	11.05.2011	NT - činná	6 121	8 286	1,000	2 165,00
	12.05.2011	28.11.2011	VT - činná	35 522	47 666	1,000	12 144,00
	12.05.2011	28.11.2011	NT - činná	8 286	10 898	1,000	2 612,00
	29.11.2011	31.12.2011	VT - činná	47 666	49 722	1,000	2 056,00
	29.11.2011	31.12.2011	NT - činná	10 898	11 375	1,000	477,00

### Fakturované položky za dodávku silovej elektriny:

Názov položky	Odpočtové obdobie		Produkt	Množstvo	Merná jednotka (MJ)	EUR / MJ	EUR bez DPH
	od	do					
Silová elektrina VT	01.01.2011	30.06.2011	DUO_MIDI EFEKT - 2011	11 465,00	kWh	0,09861	1 130,56
	01.07.2011	31.12.2011	DUO_MIDI EFEKT 5 - 2014	11 179,00	kWh	0,08579	959,05
Silová elektrina NT	01.01.2011	30.06.2011	DUO_MIDI EFEKT - 2011	2 815,00	kWh	0,06078	171,10
	01.07.2011	31.12.2011	DUO_MIDI EFEKT 5 - 2014	2 439,00	kWh	0,05288	128,97
Stály plat za odberné miesto	01.01.2011	30.06.2011	DUO_MIDI	12 / 365 * 181 dni	Mes	4,00000	23,80
	01.07.2011	31.12.2011	DUO_MIDI	12 / 365 * 184 dni	Mes	4,00000	24,20
Spotrebná daň	01.01.2011	31.12.2011		27 898,00	kWh	0,00132	36,83
<b>Spolu za dodávku silovej elektriny bez DPH</b>							<b>2 474,51</b>

### Fakturované položky za distribúciu a regulované položky:

Názov položky	Odpočtové obdobie		Množstvo	Merná jednotka (MJ)	EUR / MJ	EUR bez DPH
	od	do				
Variabilná zložka tarify za distribúciu vrátane prenosu VT	01.01.2011	31.12.2011	22 644,000	kWh	0,02170	491,37
Variabilná zložka tarify za distribúciu vrátane prenosu NT	01.01.2011	31.12.2011	5 254,000	kWh	0,01930	101,40
Tarifa za distribučné straty	01.01.2011	31.12.2011	27 898,000	kWh	0,01068	297,98
Tarifa za systémové služby	01.01.2011	31.12.2011	27 898,000	kWh	0,00895	249,69
Tarifa za prevádzkovanie systému	01.01.2011	31.12.2011	27 898,000	kWh	0,01485	414,29
Pevná zložka tarify za distribúciu	01.01.2011	31.12.2011	12 / 365 * 365 dni	Mes	78,52980	942,36
Odvod do Národného jadrového fondu	01.01.2011	31.12.2011	27 898,000	kWh	0,00300	83,69
<b>Spolu za distribúciu a regulované položky bez DPH</b>						<b>2 580,78</b>
<b>Fakturované celkom za dodávku a distribúciu elektriny bez DPH</b>						<b>5 055,29</b>

Rozpis platieb za opakované dodávky na nasledujúce obdobie pre odberné miesto: 547506 / gen. M. R. Štefánika 6, 064 01 Stará Ľubovňa

Splätnosť	08.02.2012	09.05.2012	08.08.2012	08.11.2012
EUR	1 491,00	1 491,00	1 491,00	1 491,00





## ROZPIS POLOŽIEK

k faktúre za elektrinu č. 7210098822

### Údaje o odbernom mieste:

Číslo: 547396

Adresa: Levočská 3, 064 01 Stará Ľubovňa

EIC: 24ZVS00000485595

Hodnota ističa: 200,00 A

### Celková spotreba na odbernom mieste:

2011	21 508 kWh
2010	20 772 kWh

### Prehľad spotreby:

Elektromer č.	Odpočtové obdobie od	do	Tarifa	Počiatkový stav	Konečný stav	Násobiteľ	Množstvo (kWh)
8270458	01.01.2011	10.05.2011	VT - činná	4 996	6 776	4,000	7 120,00
	01.01.2011	10.05.2011	NT - činná	1 239	1 617	4,000	1 512,00
	11.05.2011	15.11.2011	VT - činná	6 776	8 905	4,000	8 516,00
	11.05.2011	15.11.2011	NT - činná	1 617	2 027	4,000	1 640,00
	16.11.2011	31.12.2011	VT - činná	8 905	9 471	4,000	2 264,00
	16.11.2011	31.12.2011	NT - činná	2 027	2 141	4,000	456,00
Korekcia	11.05.2011	15.11.2011	VT - činná				-390,00
	11.05.2011	15.11.2011	NT - činná				390,00

### Fakturované položky za dodávku silovej elektriny:

Názov položky	Odpočtové obdobie od	do	Produkt	Množstvo	Merná jednotka (MJ)	EUR / MJ	EUR bez DPH
Silová elektrina VT	01.01.2011	30.06.2011	DUO_MIDI EFEKT - 2011	9 313,00	kWh	0,09861	918,35
	01.07.2011	31.12.2011	DUO_MIDI EFEKT 5 - 2014	8 197,00	kWh	0,08579	703,22
Silová elektrina NT	01.01.2011	30.06.2011	DUO_MIDI EFEKT - 2011	2 060,00	kWh	0,06078	125,21
	01.07.2011	31.12.2011	DUO_MIDI EFEKT 5 - 2014	1 938,00	kWh	0,05288	102,48
Stály plat za odberné miesto	01.01.2011	30.06.2011	DUO_MIDI	12 / 365 * 181 dní	Mes	4,00000	23,80
	01.07.2011	31.12.2011	DUO_MIDI	12 / 365 * 184 dní	Mes	4,00000	24,20
Spotrebná daň	01.01.2011	31.12.2011		21 508,00	kWh	0,00132	28,39
<b>Spolu za dodávku silovej elektriny bez DPH</b>							<b>1 925,65</b>

### Fakturované položky za distribúciu a regulované položky:

Názov položky	Odpočtové obdobie od	do	Množstvo	Merná jednotka (MJ)	EUR / MJ	EUR bez DPH	
Variabilná zložka tarify za distribúciu vrátane prenosu VT	01.01.2011	31.12.2011	17 510,000	kWh	0,05360	938,54	
Variabilná zložka tarify za distribúciu vrátane prenosu NT	01.01.2011	31.12.2011	3 998,000	kWh	0,03440	137,53	
Tarifa za distribučné straty	01.01.2011	31.12.2011	21 508,000	kWh	0,01068	229,73	
Tarifa za systémové služby	01.01.2011	31.12.2011	21 508,000	kWh	0,00895	192,50	
Tarifa za prevádzkovanie systému	01.01.2011	31.12.2011	21 508,000	kWh	0,01485	319,39	
Pevná zložka tarify za distribúciu	01.01.2011	31.12.2011	12 / 365 * 365 dní	Mes	58,85380	706,25	
Odvod do Národného jadrového fondu	01.01.2011	31.12.2011	21 508,000	kWh	0,00300	64,52	
<b>Spolu za distribúciu a regulované položky bez DPH</b>							<b>2 588,46</b>

### Fakturované celkom za dodávku a distribúciu elektriny bez DPH

**4 514,11**

Rozpis platieb za opakované dodávky na nasledujúce obdobie pre odberné miesto: 547396 / Levočská 3, 064 01 Stará Ľubovňa

Splatnosť	08.02.2012	09.05.2012	08.08.2012	08.11.2012
EUR	1 333,00	1 333,00	1 333,00	1 333,00