



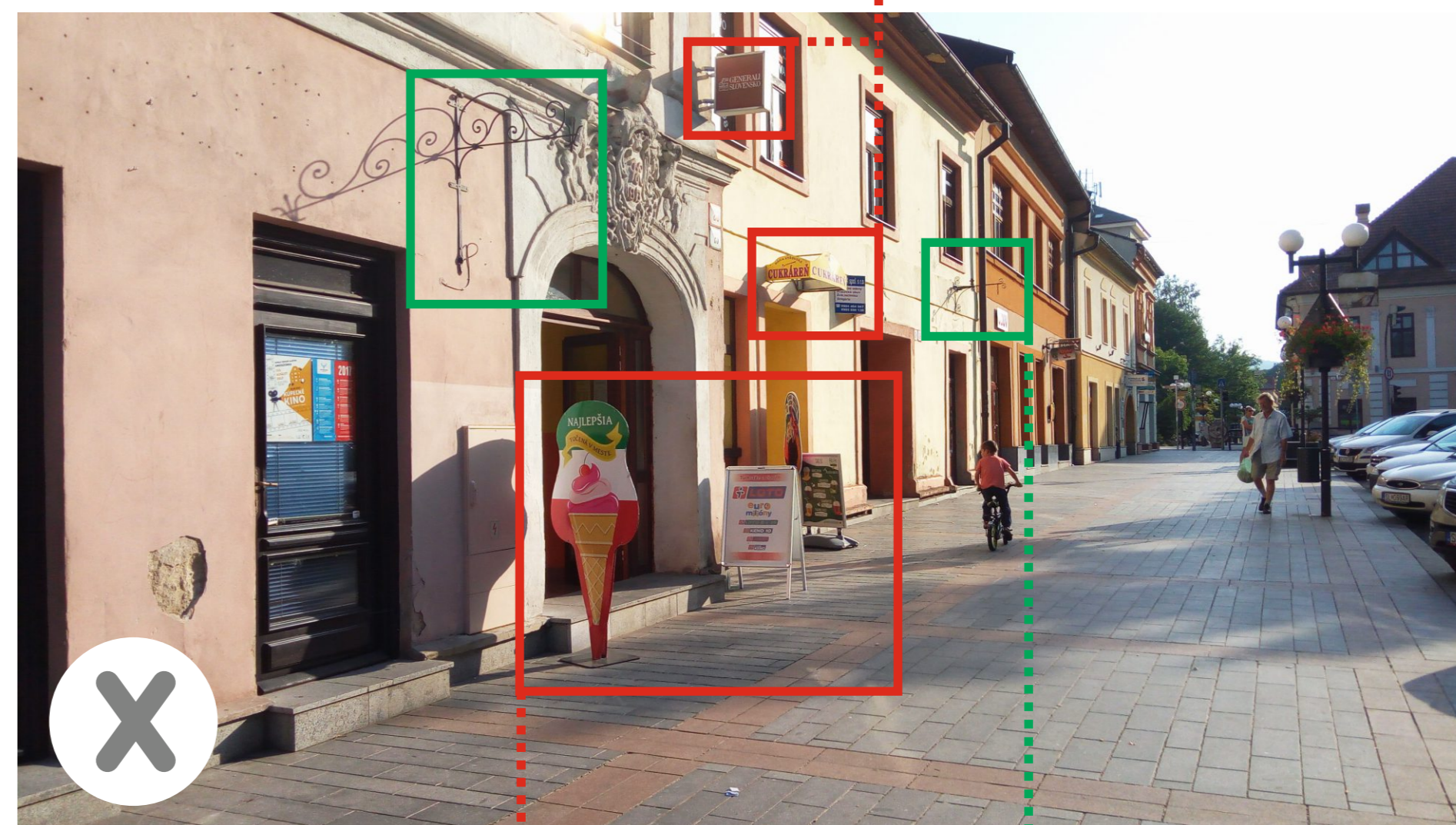
Kompozične nevhodne umiestnené označenie prevádzky (nerespektuje tertoniku budovy) + duplicitné značenie na oknách



Nevhodná forma reklamy:  
Systém označenia viacerých prevádzok nie je jednotný  
Štít má nevhodnú formu



Štíty majú nevhodnú formu a nie sú umiestnené v rovnakej výške



Nevhodná forma reklamy:

Vhodný držiak na vývesný štít  
potreba doplniť, alebo premiestniť

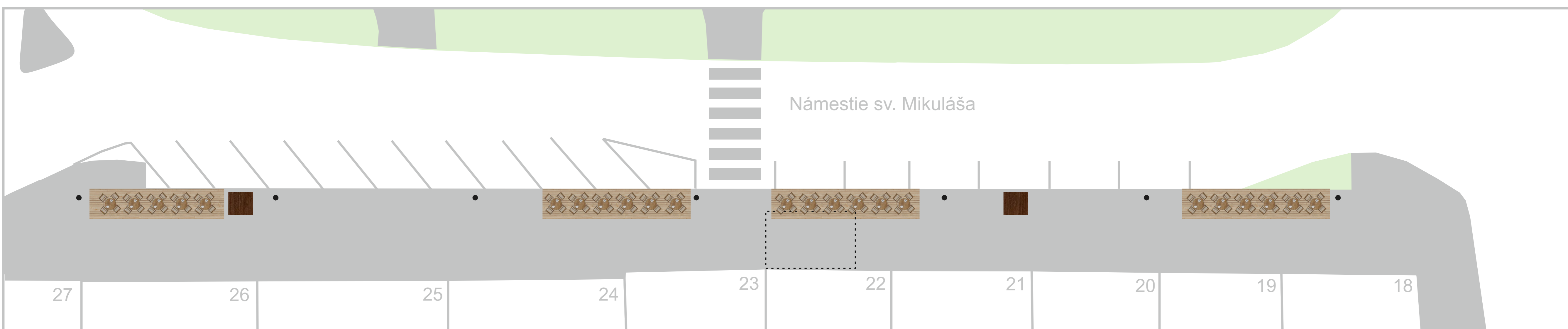


Nevhodná forma označenia prevádzky - plná plocha  
Nekvalitné remeselné vyhotovenie



Nie je označenie prevádzky, ale reklama:  
Letná terasa bráni prirodzenému pohybu chodcov

## NAVRHOVANÉ PLOCHY PRE LETNÉ TERASY







Naše verejné priestory sú zrkadlom spoločnosti, ukazujú vyspelosť doby, hodnoty jej obyvateľov, vzťah ku kultúre a k vlastnému životnému priestoru.  
Ekopolis

# REKLAMA / workshop

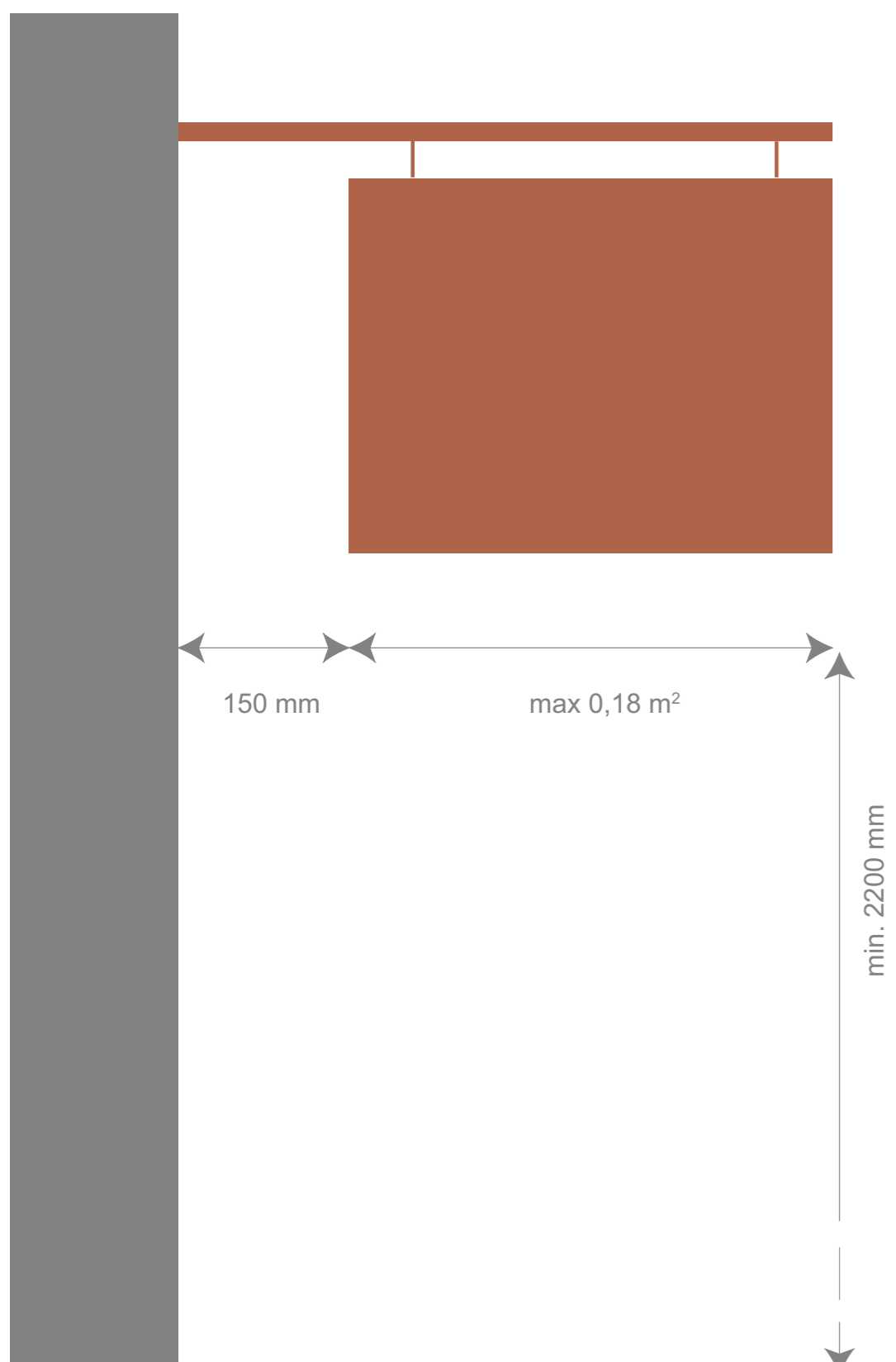
# ✓ MESTE

## NÁVRH RIEŠENIA REKLAMNÝCH A INFORMAČNÝCH ZARIADENÍ

### SAMOSTATNÉ ZNAKY

### POLEP VÝKLADOV

### SVETLO



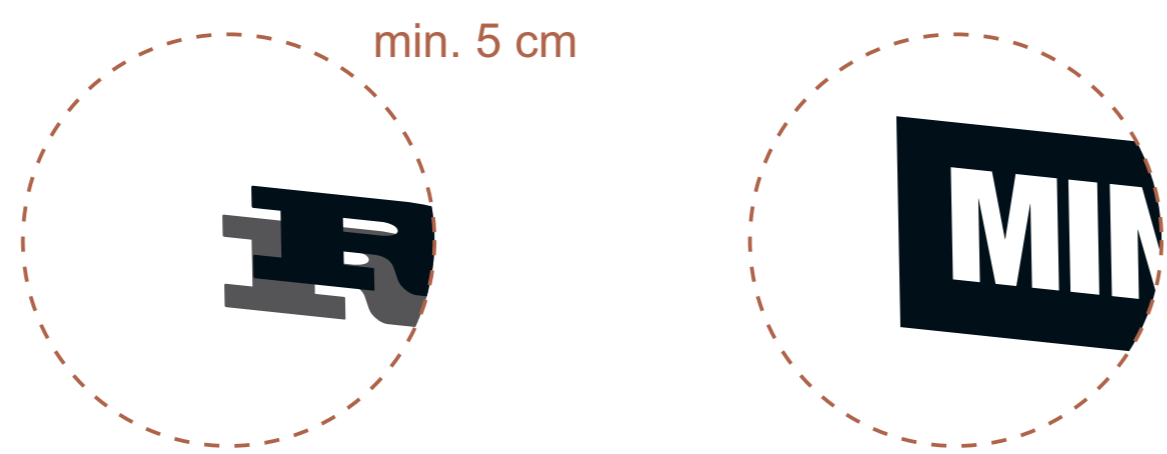
**RIFLE**

### NEGATÍVNY VÝREZ

**MINI pizza**

### ODSADENIE OD FASÁDY

min. 5 cm



samostatné znaky



samostatné tvary

biele svetlo

**RIFLE**

**MINI pizza**

### MATERIÁL / PREVEDENIE

**POVOLENÉ**  
kov  
styrodur s povrchovou úpravou  
akryl  
alucobond  
maľovaný nápis na fasáde

**NEPOVOLENÉ**  
Plachta / baner  
Light box  
...

### ROZMER

rozмеры reklamných zariadení musia rešpektovať tektoniku architektúry kolmý vývesný štít by nemal presahovať šírku 60 cm a je umiestnený min 2,2 m nad úrovňou chodníka (spodná hrana)

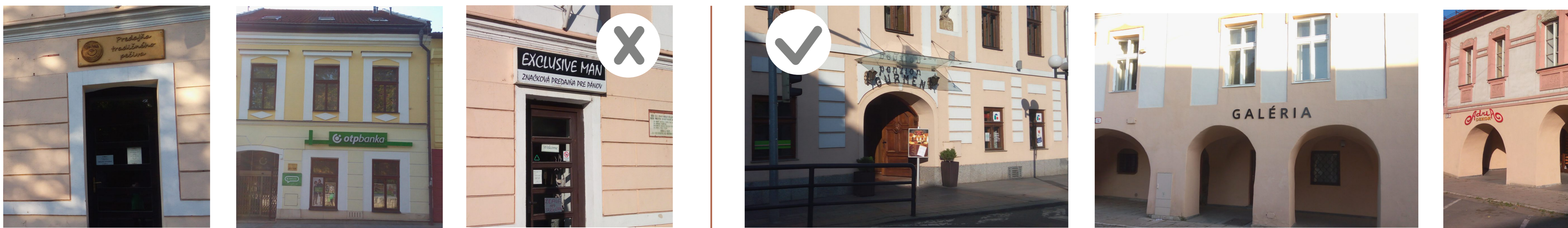
## VÝKLADY



## ŠTÍTÝ, TABULE



## NÁPISY



## HISTORICKÉ FOTOGRAFIE Z NÁMESTIA SV. MIKULÁŠA

