

Geometrický plán je podkladom na právne úkony, keď údaje doterajšieho stavu výkazu výmer sú zhodné s údajmi platných výpisov z katastra nehnuteľností

Vyhotovitel Miroslav Ščurka <i>Miroslav Ščurka -geodet</i> <i>Chmeľnica 249</i> <i>06401 Chmeľnica</i> <i>IČO: 10768394</i>	Kraj <i>Prešovský</i>	Okres <i>Stará Ľubovňa</i>	Obec <i>Stará Ľubovňa</i>		
	Katastr. územie <i>Stará Ľubovňa</i>	Číslo plánu <i>14/2022</i>	Mapový list č. <i>Stará Ľubovňa 0-5/23</i>		
GEOMETRICKÝ PLÁN <i>na určenie vlastníckych práv k nehnuteľnostiam p.č. 4349/21, 4350/12</i>					
Vyhotovil		Autorizačne overil		Úradne overil	
Dňa: <i>26.01.2022</i> Meno: <i>Miroslav Ščurka</i>		Dňa: <i>26.01.2022</i> Meno: <i>Ing. Vladimír Kupčo</i>		Meno: <i>Ing. Jarmila Firmentová</i> Číslo:	
Nové hranice boli v prírode označené <i>nestabilizované</i>		Náležitostami a presnosťou zodpovedá predpisom		Úradne overené podľa § 9 zákona NR SR č.215/1995 Z.z. o geodézii a kartografii	
Záznam podrobného merania (meračský náčrt) č. <i>5166</i>					
Súradnice bodov označených číslami a ostatné meračské údaje sú uložené vo všeobecnej dokumentácii					
		Pečiatka a podpis		Pečiatka a podpis	

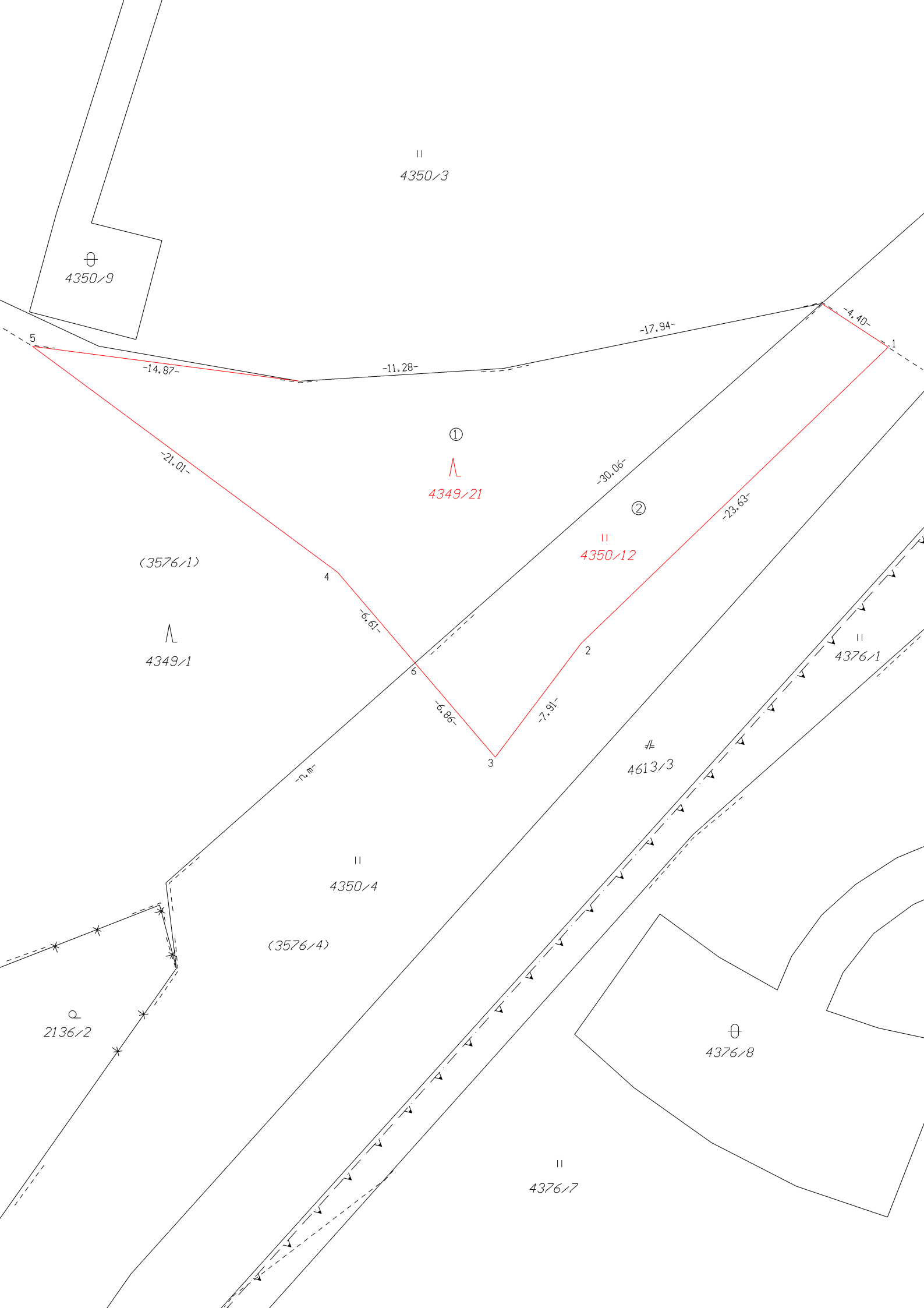
VÝKAZ VÝMER															
Doterajší stav					Zmeny					Nový stav					
Číslo			Výmera		Druh pozemku	Diel	k parcele číslo	m ²	od parcely číslo	m ²	Číslo parcely	Výmera		Druh pozemku kód	Vlastník (iná opráv. osoba) adresa (sídlo)
listu vlast.	parcely											ha	m ²		
LV	KN - E	KN													
STAV PRÁVNÝ															
4542	3576/1		1	1350	lesný poz.	1	4349/21	319			(3576/1)	1	1031	lesný poz.)	doterajší
4542	3576/4			1541	trv.tráv.p	2	4350/12	157			(3576/4)		1384	trv.tráv.p)	doterajší
						1			3576/1	319	4349/21		319	lesný poz. 38	Mesto Stará Ľubovňa
						2			3576/4	157	4350/12		157	trv.tráv.p 7	detto
Spolu:			1	2891				476		476		1	2891		
STAV PODĽA REGISTRA C KN															
		4349/1	1	7981	lesný poz.						4349/1	1	7662	lesný poz. 38	doterajší
											4349/21		319	lesný poz. 38	ako v stave právnom
		4350/4		1368	trv.tráv.p						4350/4		1211	trv.tráv.p 7	doterajší
											4350/12		157	trv.tráv.p 7	ako v stave právnom
Spolu:			1	9349								1	9349		

Poznámka: K zápisu geometrického plánu je potrebné doložiť výnimku zo zákazu drobenia podľa §22 a 23 zákona č.180/1995 Z.z."

Legenda: kód spôsobu využívania pozemkov:

38 - Dočasne odlesnený pozemok

7 - Trvalo porastené trávami



II
4350/3

⊕
4350/9

-17.94-

-4.40-

-14.87-

-11.28-

5

1

①

∧
4349/21

-30.06-

②

-23.63-

(3576/1)

II
4350/12

4

∧
4349/1

-6.61-

II
4376/1

2

-7.91-

4613/3

-6.86-

3

-7.11-

II
4350/4

(3576/4)

⊙
2136/2

⊕
4376/8

II
4376/7