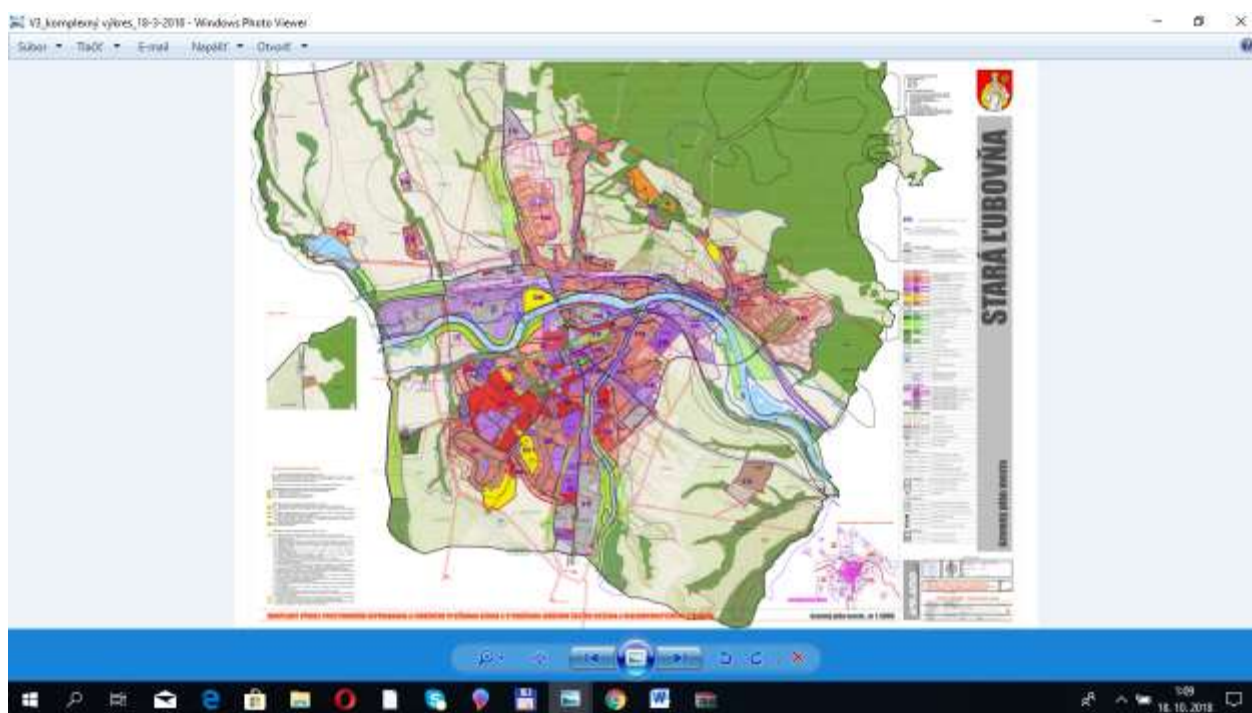


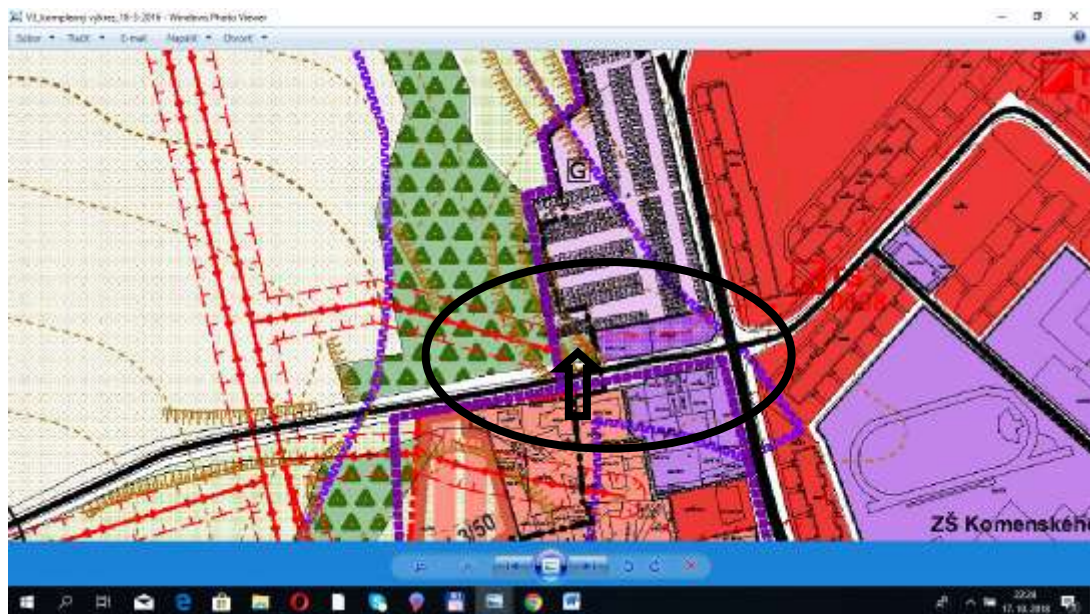
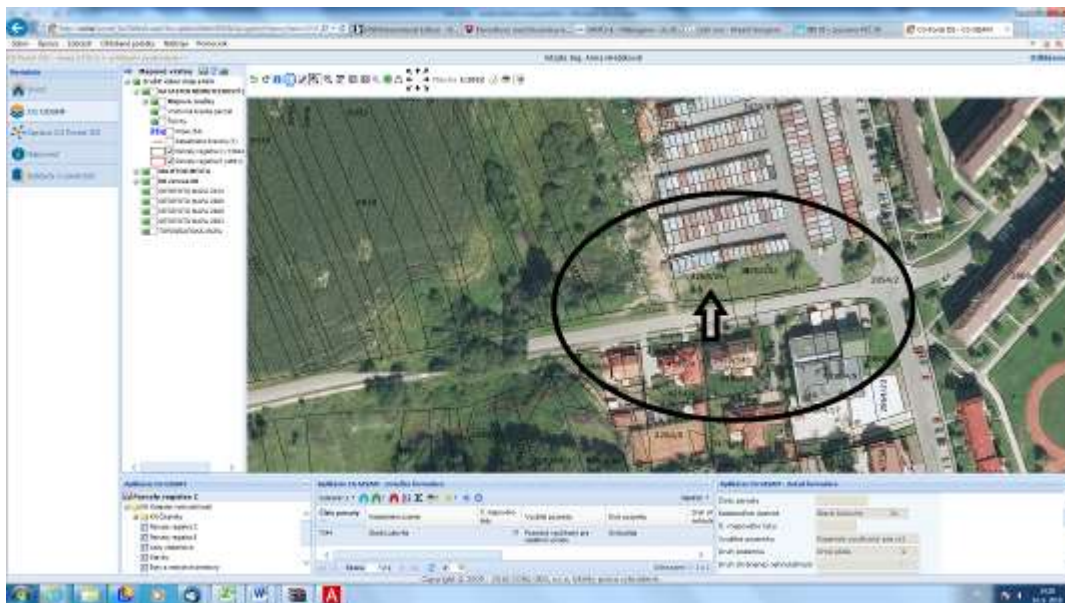
Návrh zmien a doplnkov č. 2 Územného plánu mesta Stará Ľubovňa

Návrh ZaD č. 2 ÚPN je vypracovaný a predložený na základe žiadosti fyzických a právnických osôb o zmenu územného plánu mesta ako aj na základe požiadaviek Mesta Stará Ľubovňa.



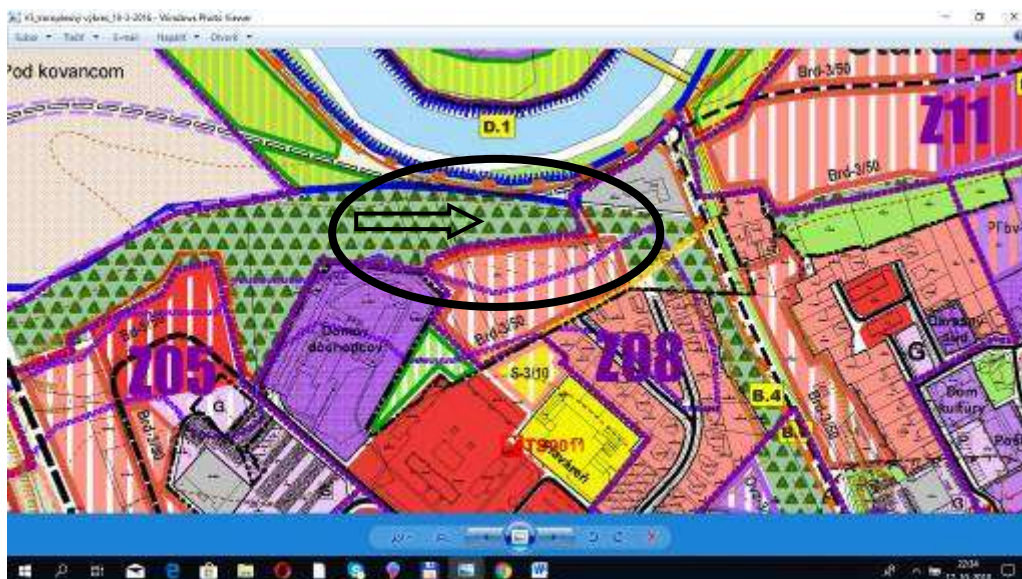
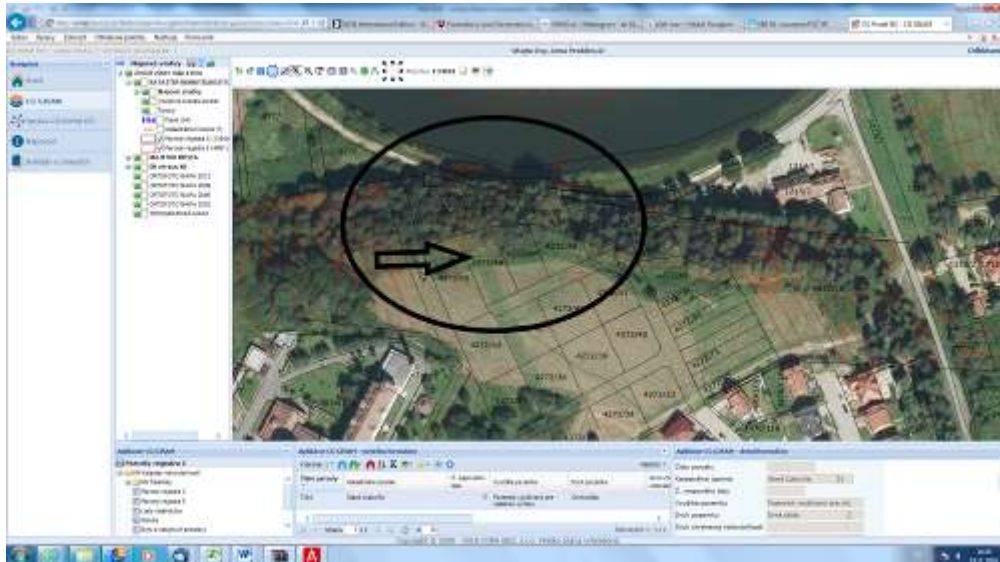
I. Lokalita vedľa rádových garáží na Okružnej ul., ÚO - Z0305

Zmena funkčného využitia súčasnej plochy nelesnej zelene na plochu garáží



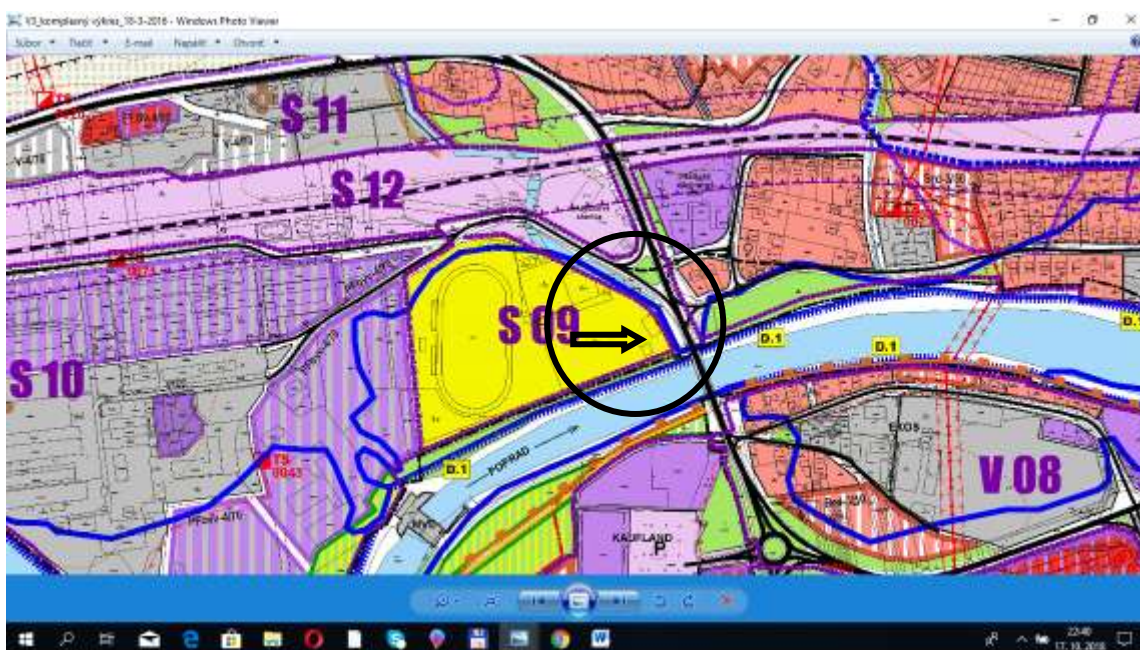
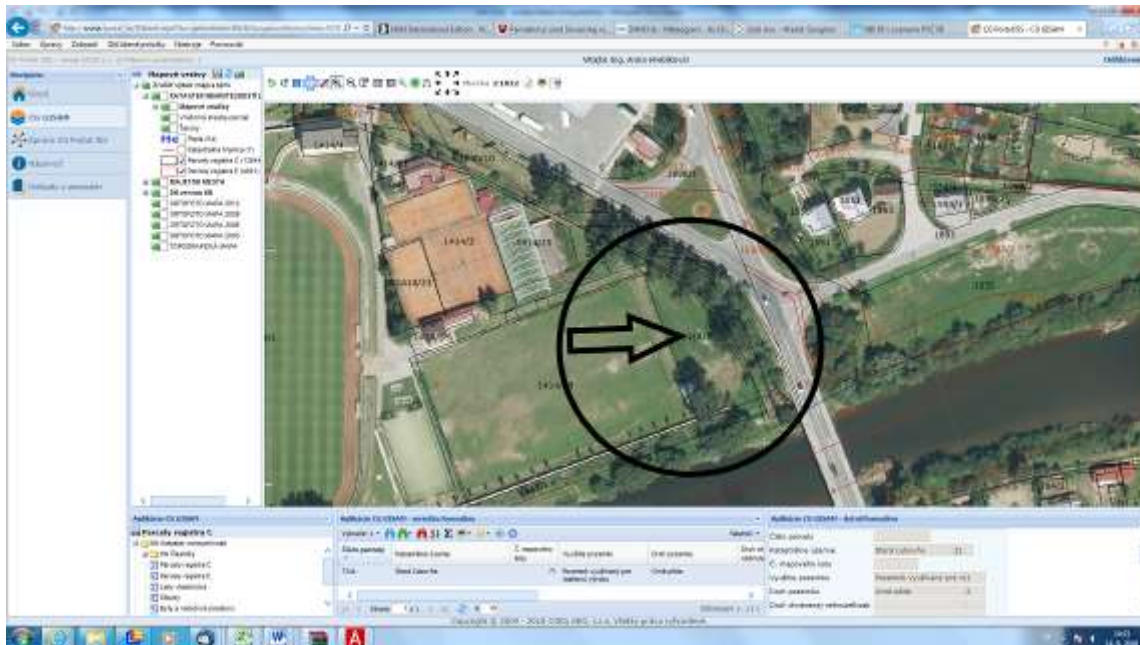
2. Lokalita vedľa domova dôchodcov - pokračovanie ulice Lipovej, ÚO – Z08

Zmena funkčného využitia časti súčasnej plochy nelesnej zelene na plochu obytnej zástavby RD



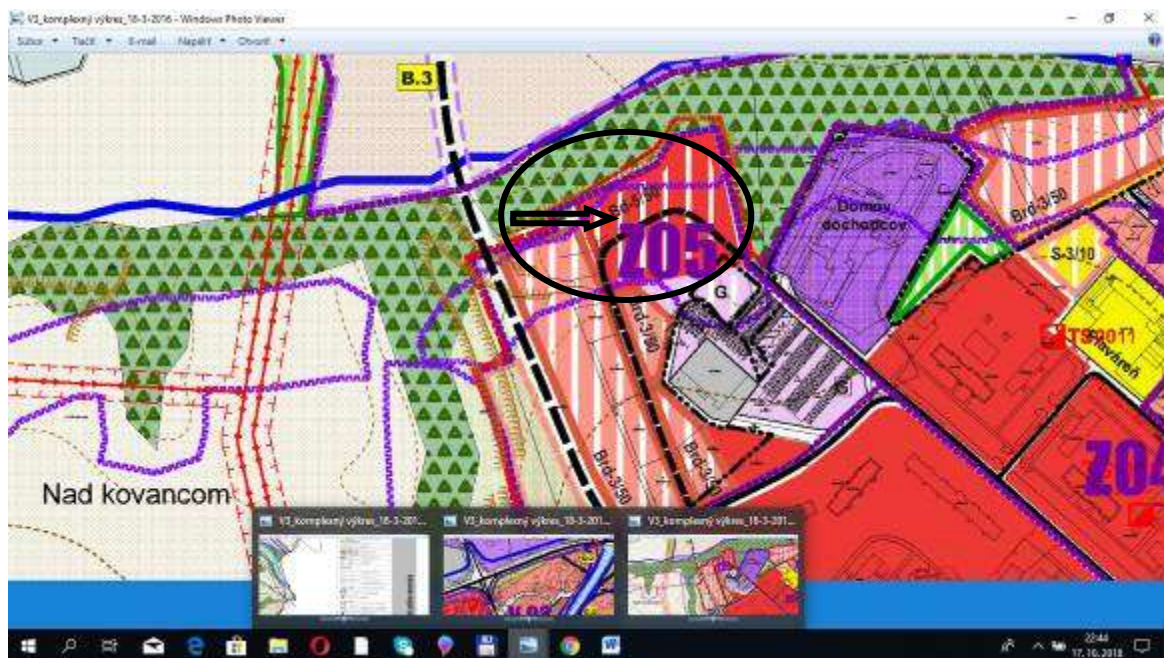
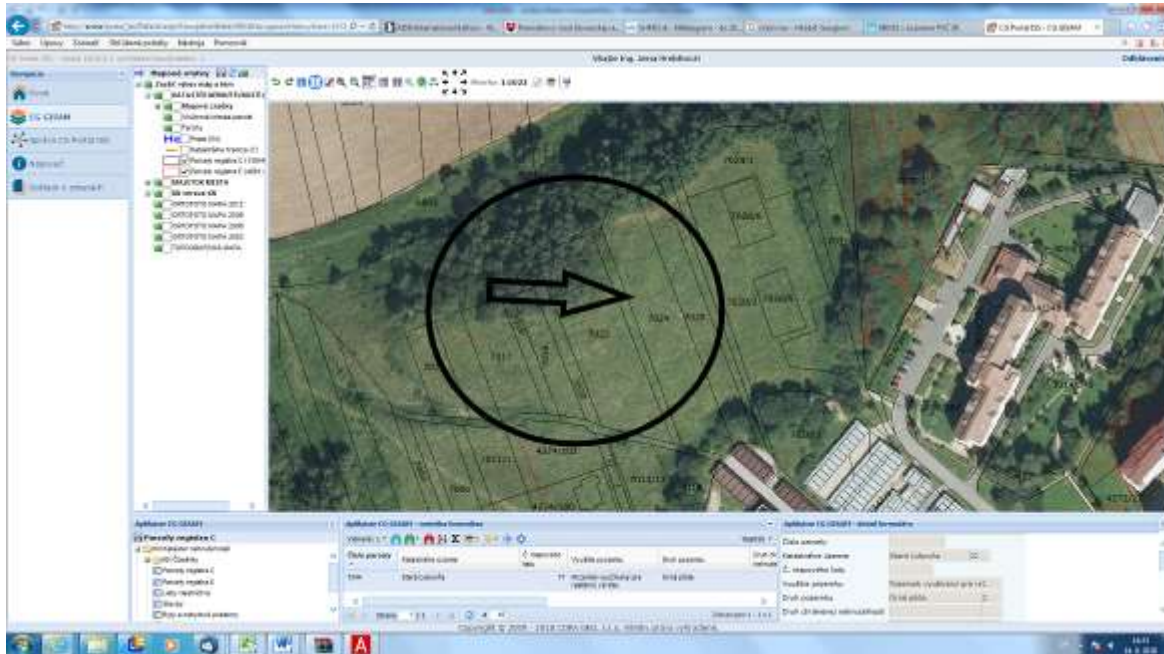
3. Lokalita pri futbalovom ihrisku oproti autobusovej stanici, ul. Továrenská, ÚO – S09

Zmena funkčného využitia časti súčasnej plochy športu na plochu občianskej vybavenosti a skladových priestorov.



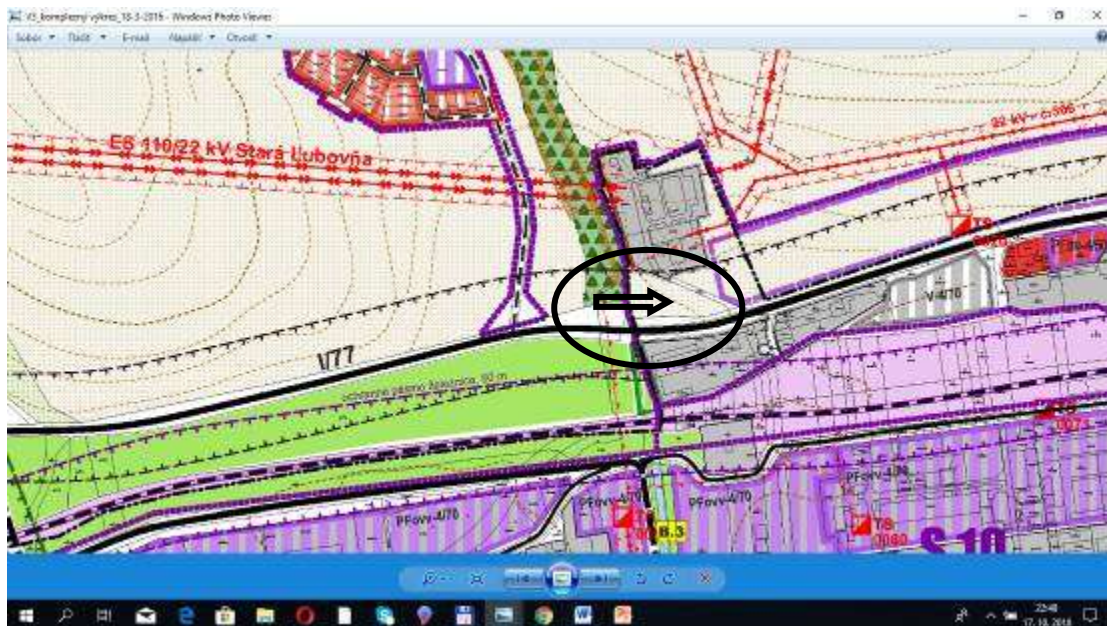
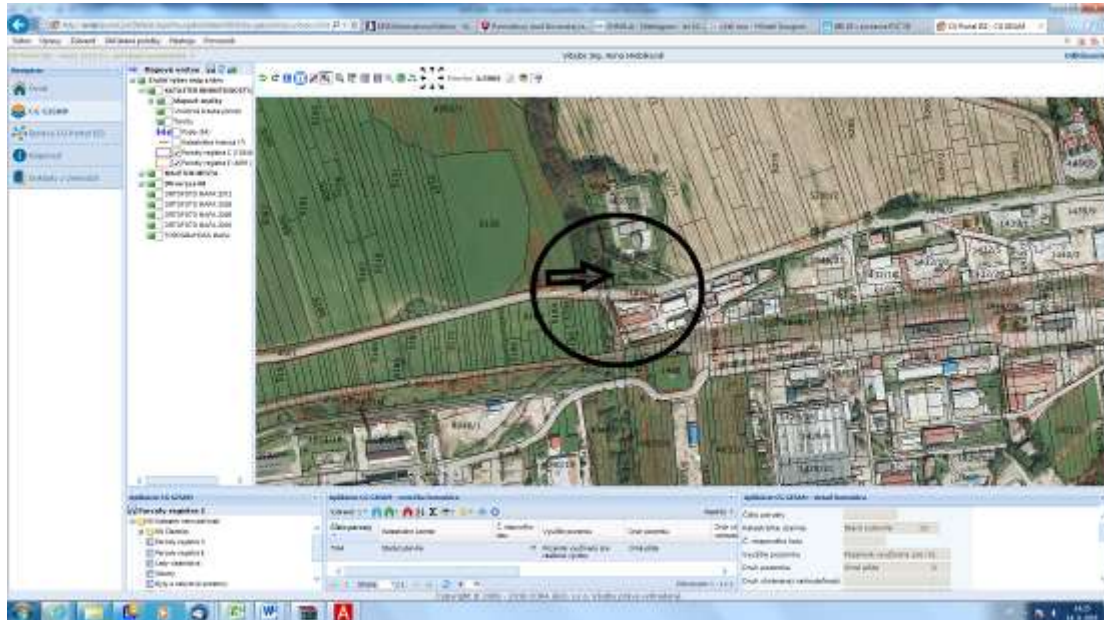
4. Lokalita „Nad Kovancom“, ul. Okružná, ÚO – Z05

Zmena funkčného využitia časti súčasnej plochy obytnej zástavby bytových domov na plochu obytnej zástavby rodinných domov



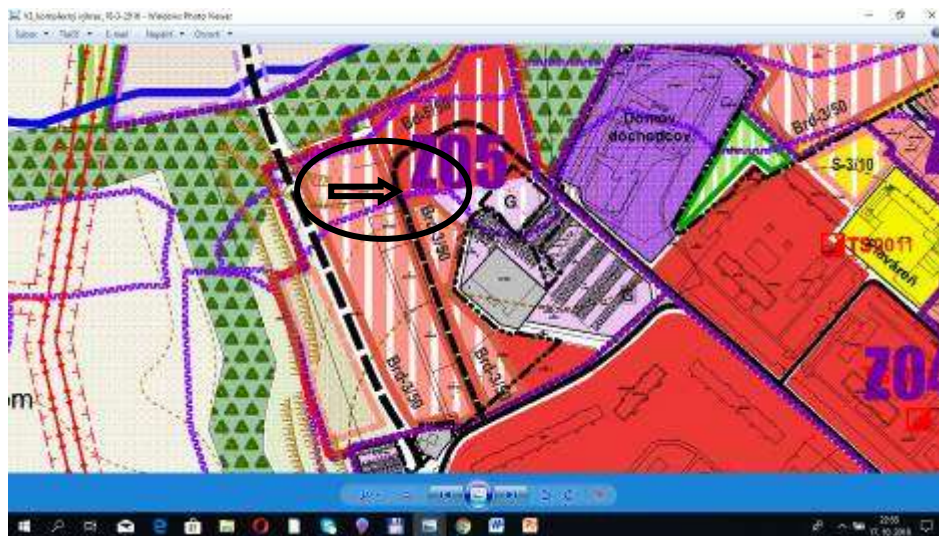
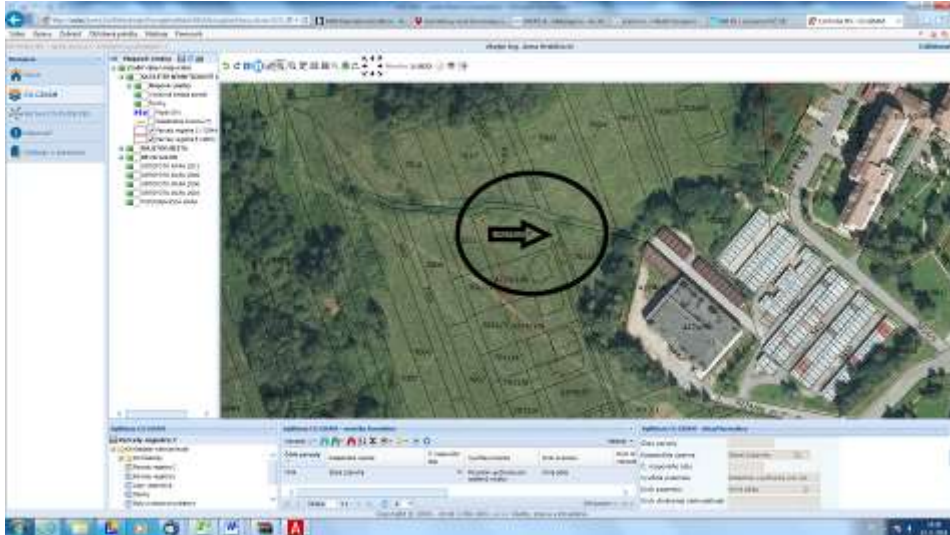
5. Lokalita pod strediskom VSD, oproti budove Slovduchu, ul. Popradská

Doplnenie lokality do územného plánu s funkčným využitím plochy pre občiansku vybavenosť.



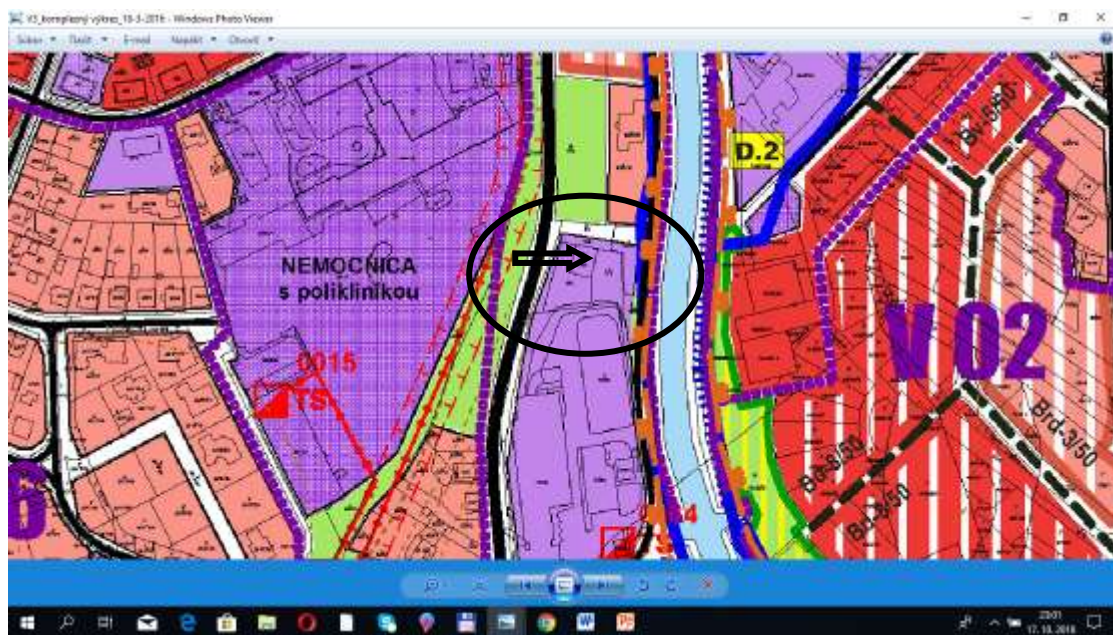
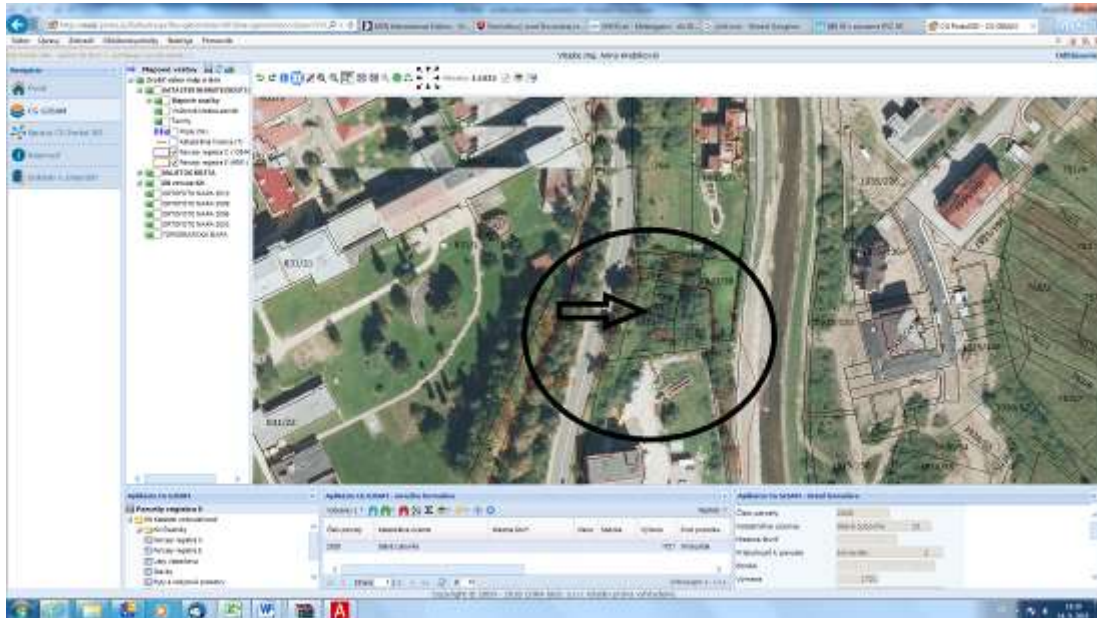
6. Lokalita „zástavba RD Zimovci“, pri Domove dôchodcov, ul. Okružná, ÚO – Z05

- 1) Zmena územného plánu v časti zrušenia dopravného prepojenia navrhovaných bytových domov a rodinných domov „Zimovci“(slepá ulica)
- 2) Zmena územného plánu v časti posunu trasovania STL plynovodu, vodovodného radu a kanalizácie bližšie k plánovanému západnému obchvatu



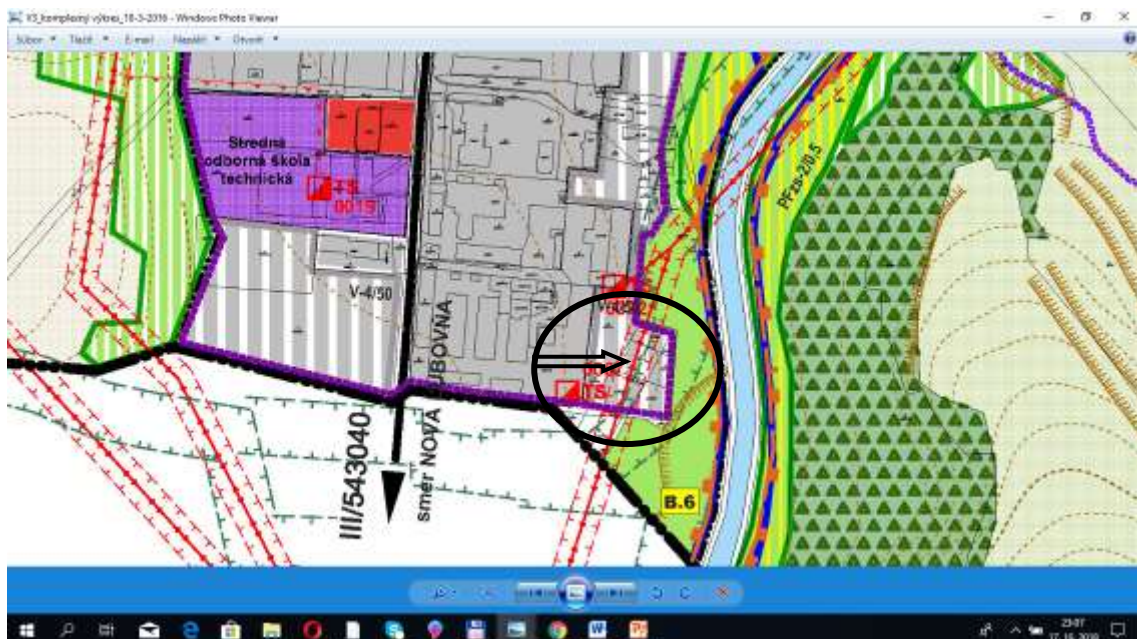
7. Lokalita pod NsP, pri budove starej pekárne, ul. Levočská, UO-V06

Zmena funkčného využitia časti súčasnej plochy občianskej vybavenosti na plochu obytnej zástavby RD.



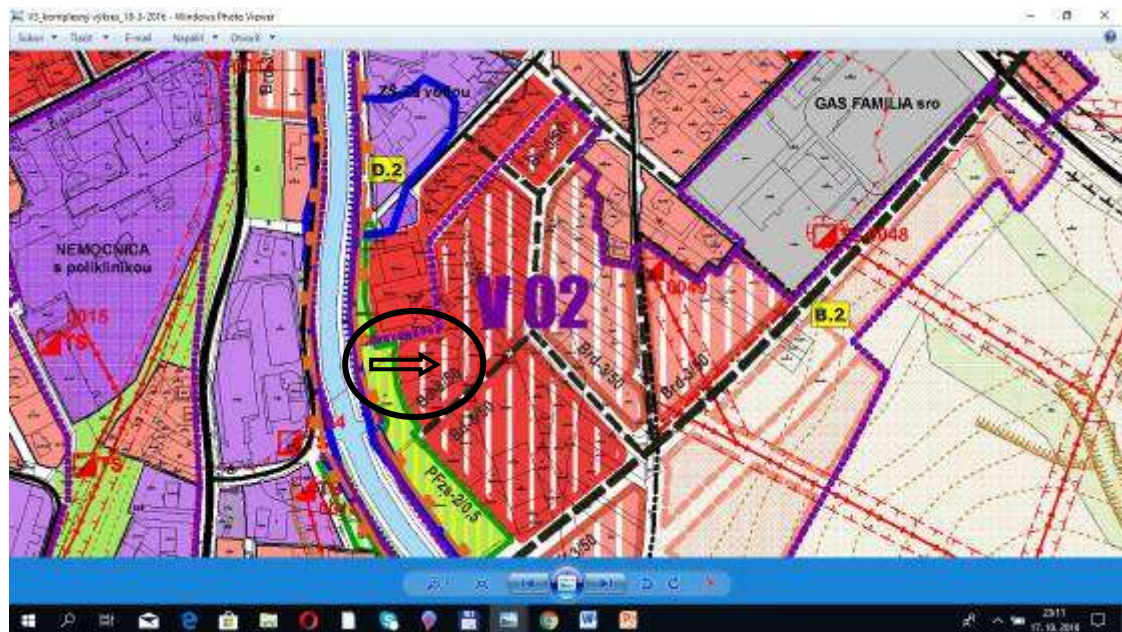
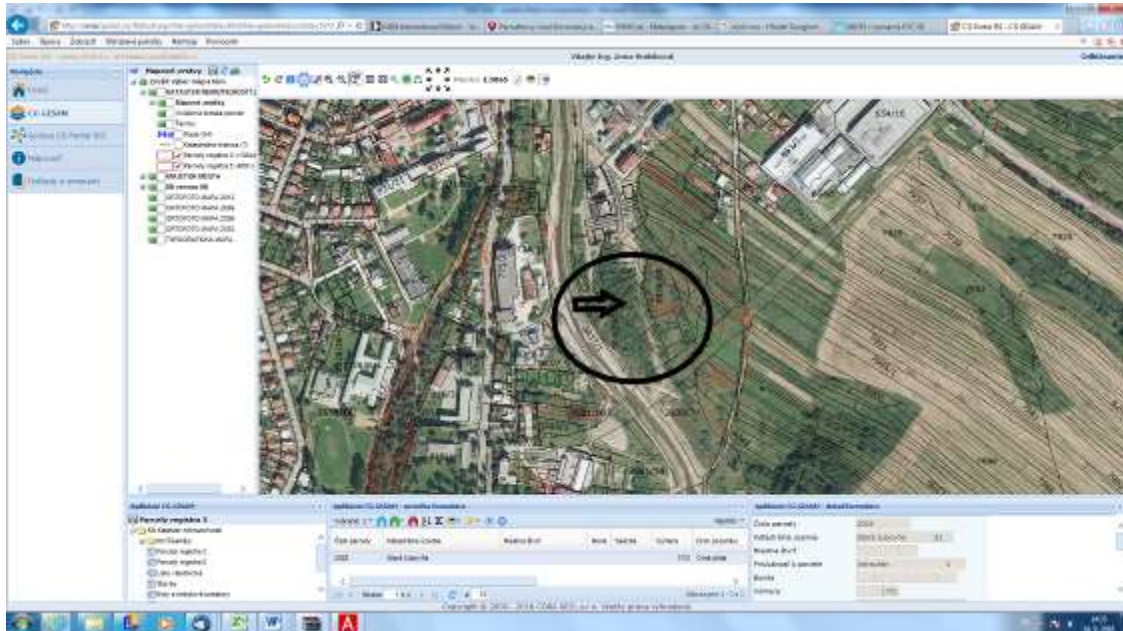
8. Lokalita priemyselná zóna – za existujúcou zástavbou priemyselných budov, ul. Levočská, UO-V12

Zmena funkčného využitia súčasnej navrhovanej plochy výroby a skladov na plochu obytnej zástavby RD.



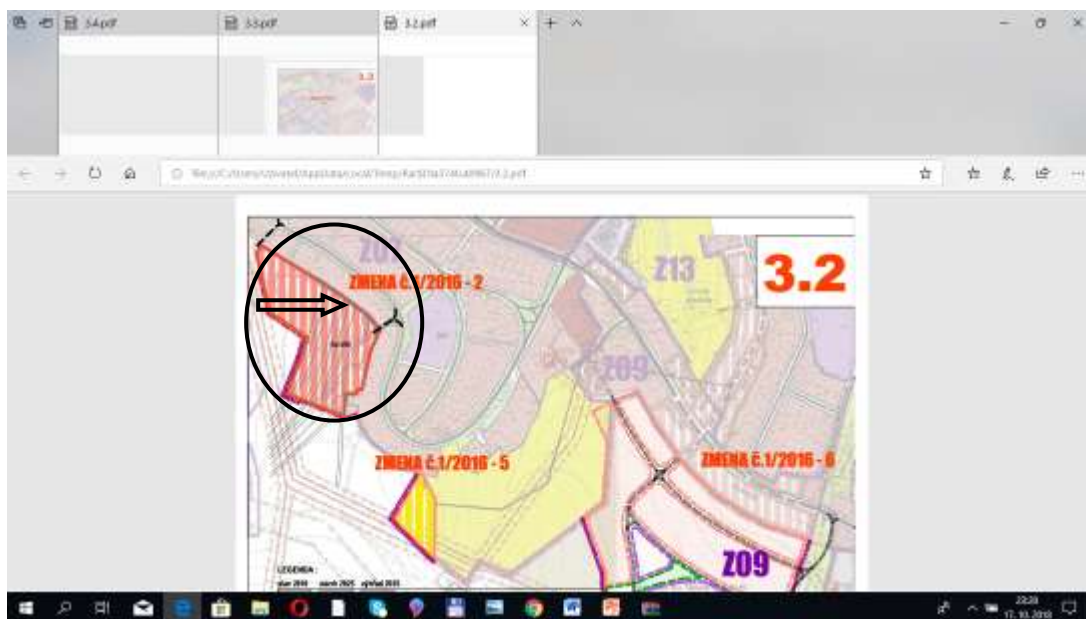
9. Lokalita navrhovaná zástavba na sídlisku Východ, ul. Za vodou, UO-V02

Zmena funkčného využitia časti súčasnej navrhovanej plochy obytnej zástavby BD na plochu obytnej zástavby RD.



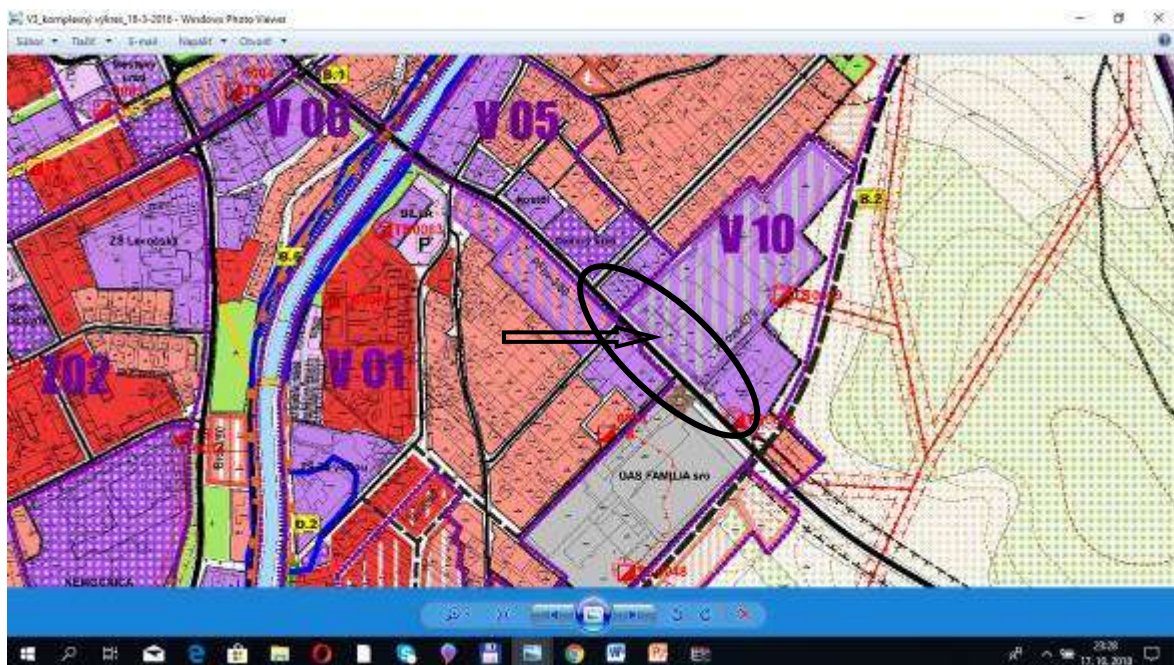
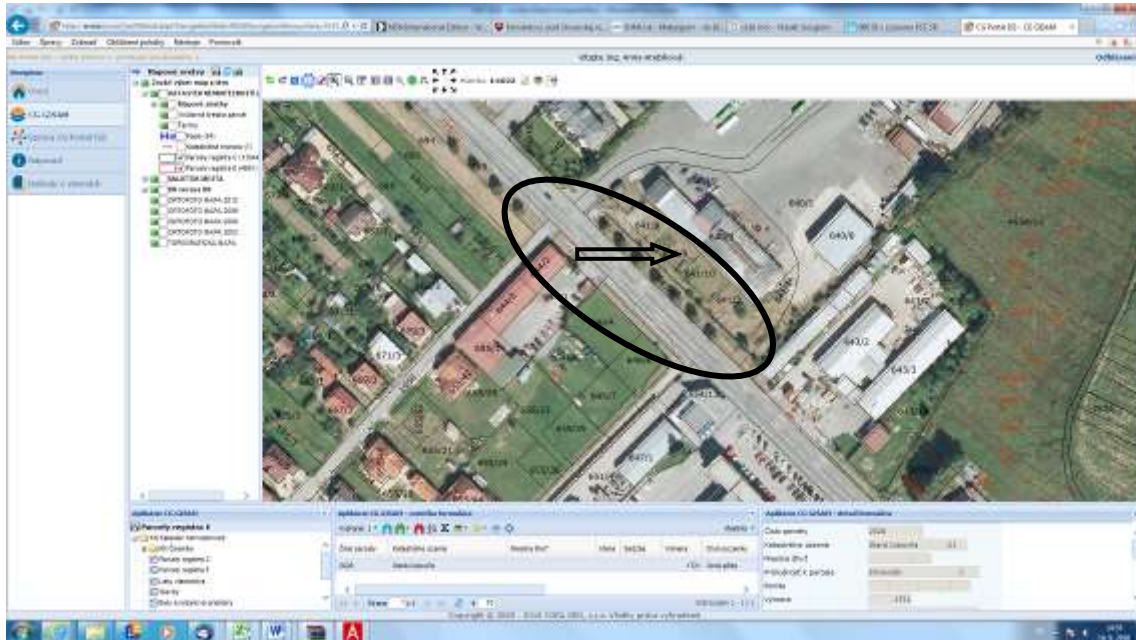
10. Lokalita v zástavbe RD nad Zimnou ulicou, UO-Z07

Doplnenie prístupovej komunikácie do územného plánu ponad existujúcu zástavbu RD.



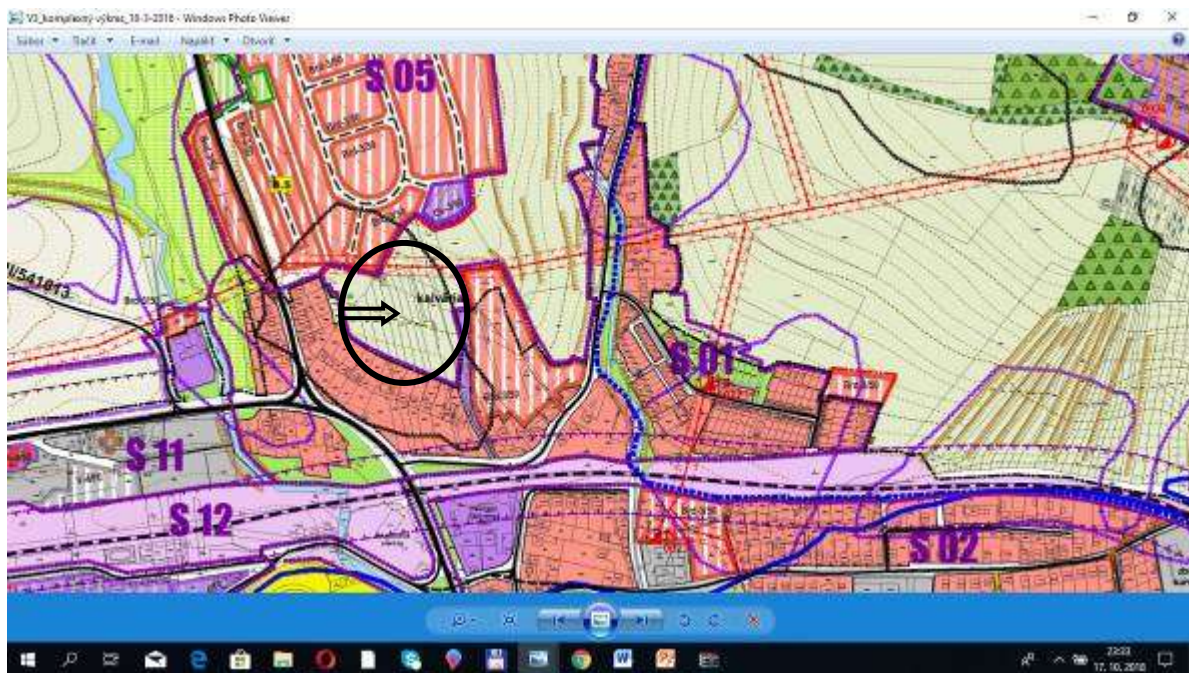
11. Lokalita zástavba na ul. Prešovskej, UO-V10

Zmena funkčného využitia časti súčasnej plochy polyfunkčnej zástavby (OV+výroba)
na plochu polyfunkčnej zástavby (OV+RD)



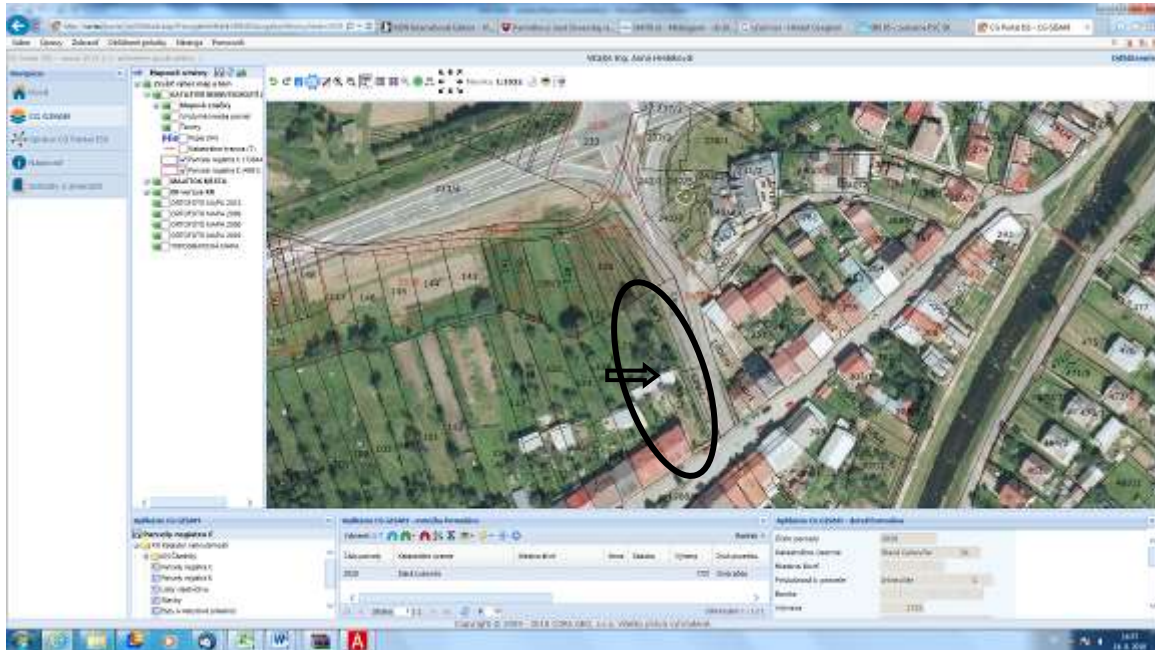
12. Lokalita nad Kalváriou

Doplnenie lokality do územného plánu s funkčným využitím plochy pre obytnú zástavbu RD.



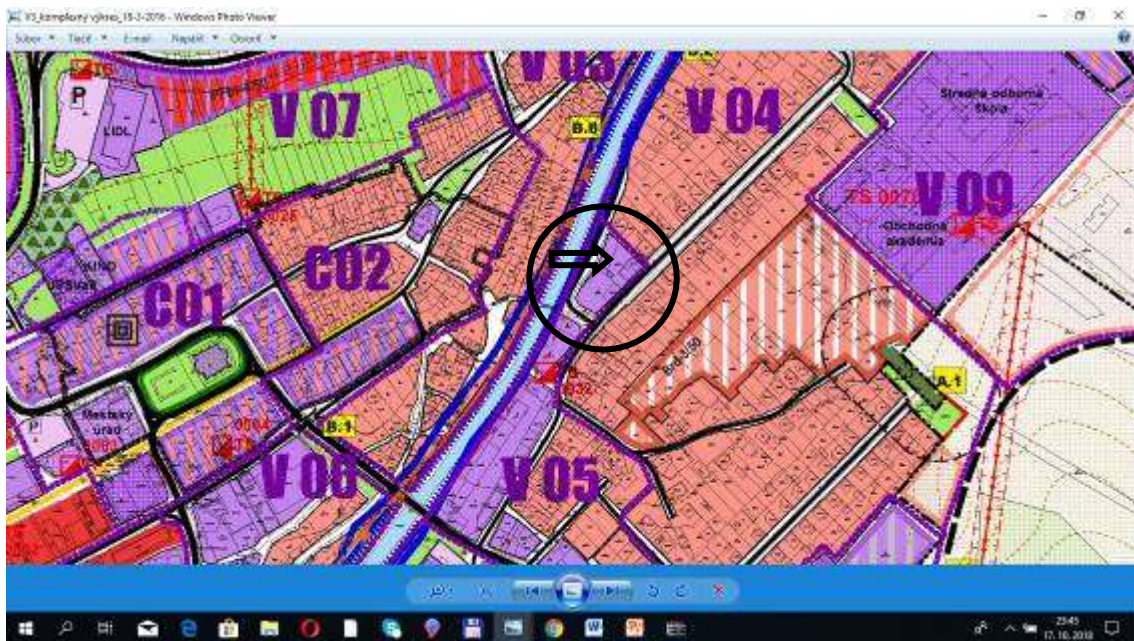
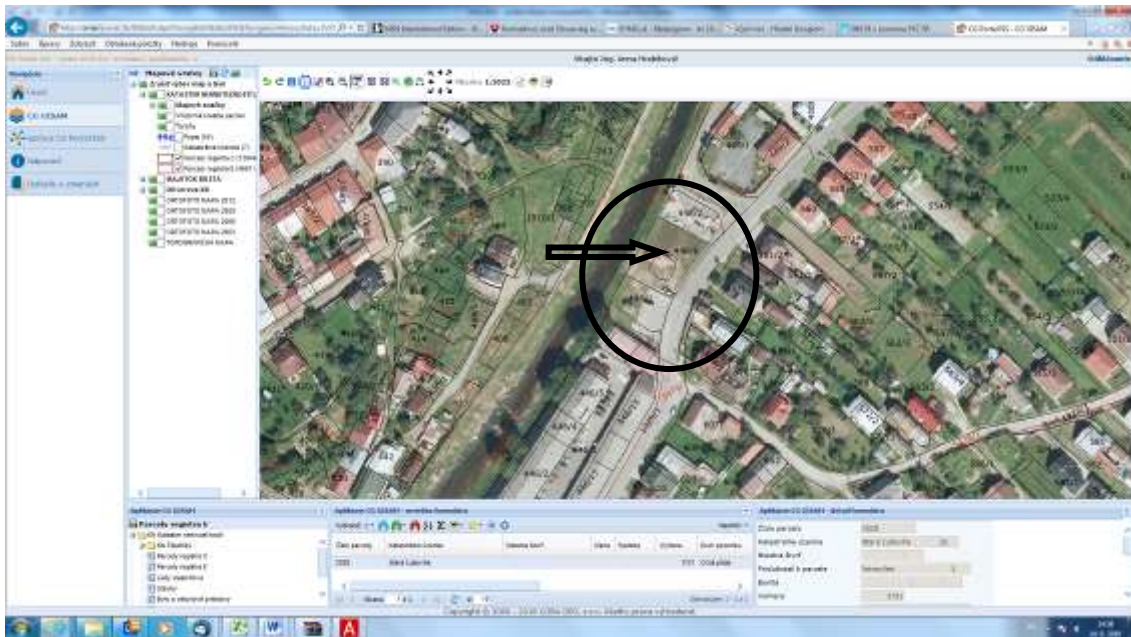
13. Lokalita oproti tlačiarňi, ul. Hviezdoslavova, UO-C02

Zmena funkčného využitia časti súčasnej plochy zástavby RD na plochu polyfunkčnej zástavby (RD+OV)



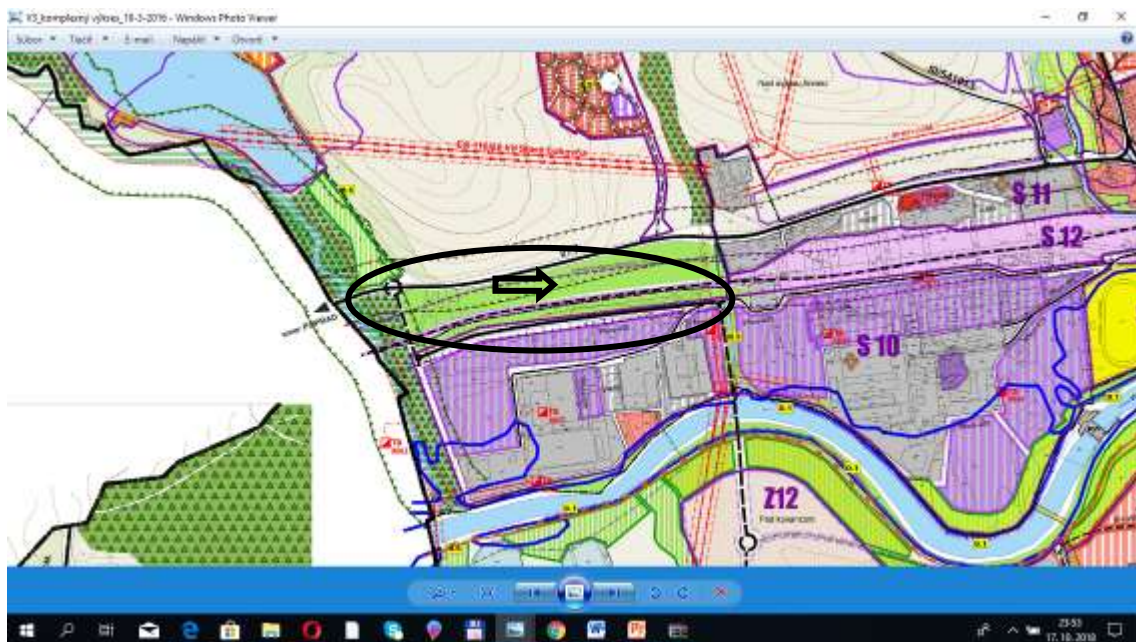
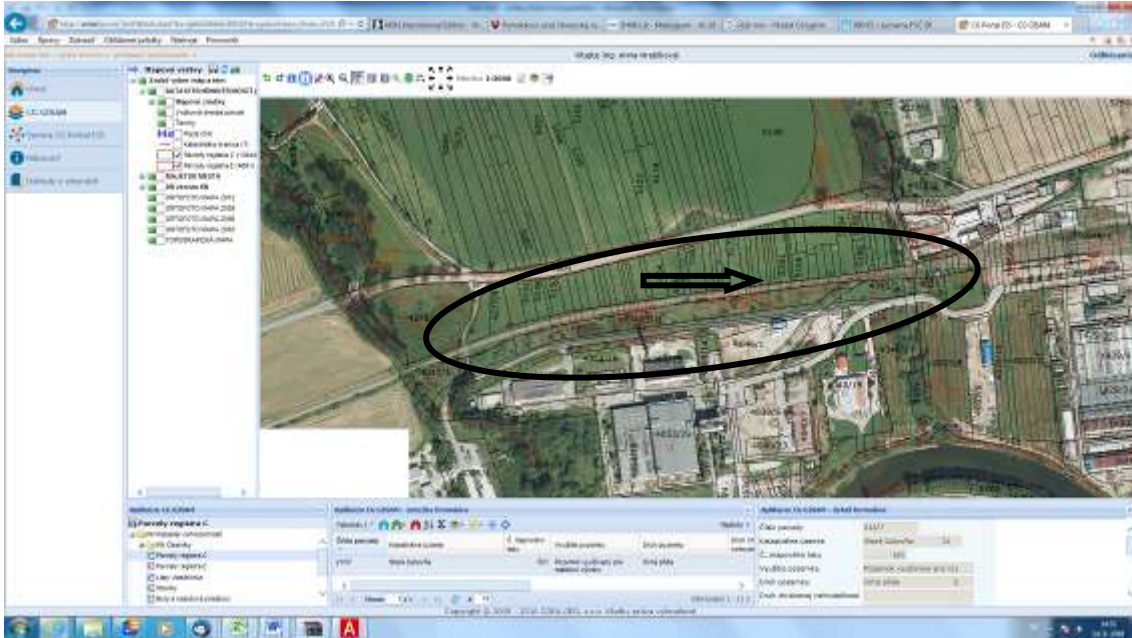
14. Lokalita ul. Jarmočná, UO-V05

Zmena funkčného využitia súčasnej plochy OV na plochu obytnej zástavby RD



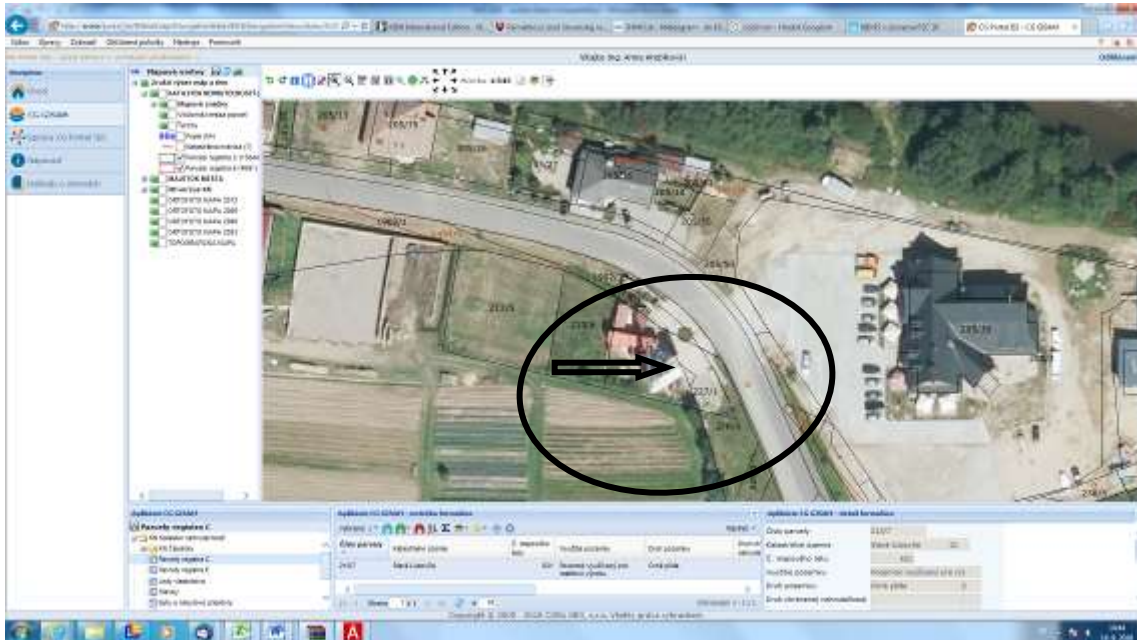
15. Lokalita ul. Popradská, vstup do mesta smerom z Popradu

Doplnenie lokality do územného plánu s funkčným využitím plochy pre občiansku vybavenosť z dôvodu zamýšľanej výstavby čerpacej stanice.



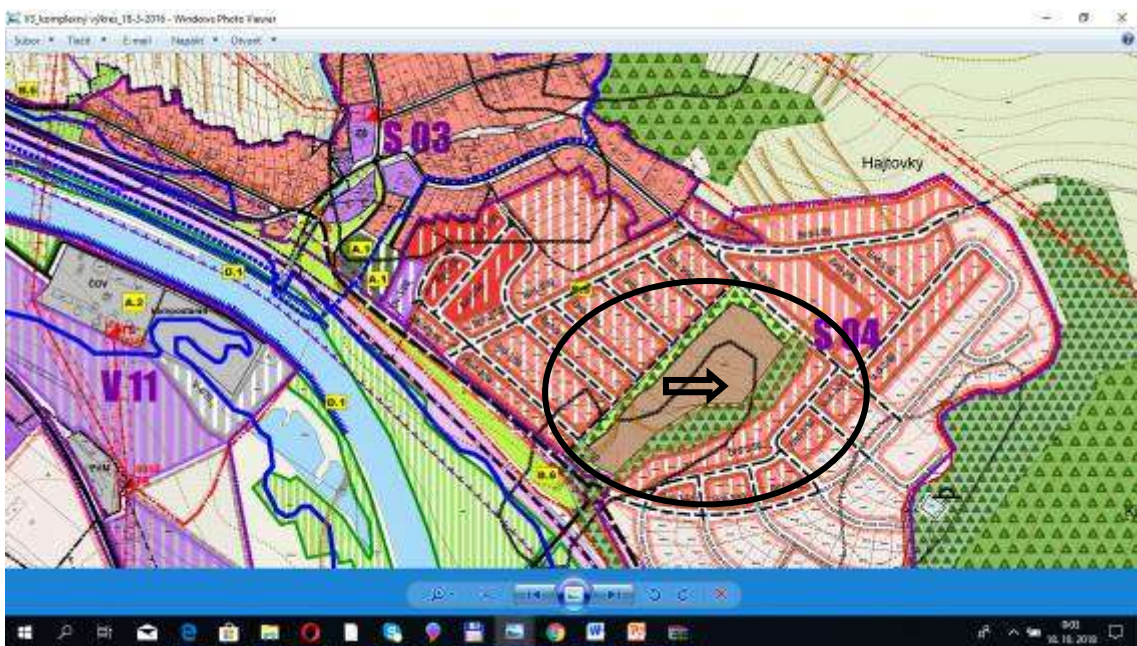
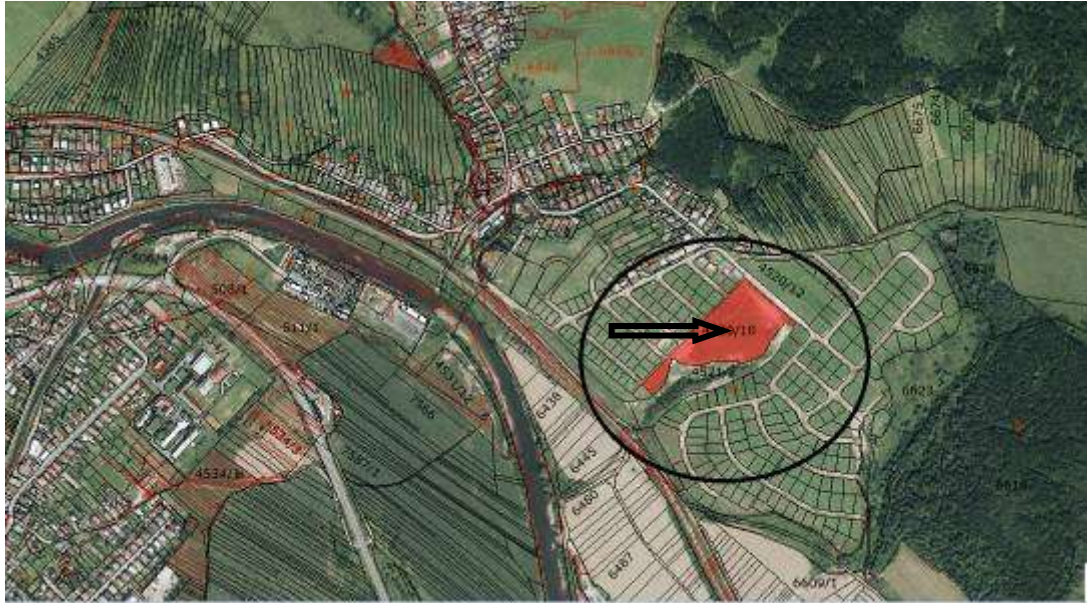
16. Lokalita ul. Popradská, UO-V08

Zmena funkčného využitia súčasnej plochy občianskej vybavenosti na plochu polyfunkčnej zástavby (zástavby bytové domy + OV)



17. Lokalita Hajtovky, UO-S04

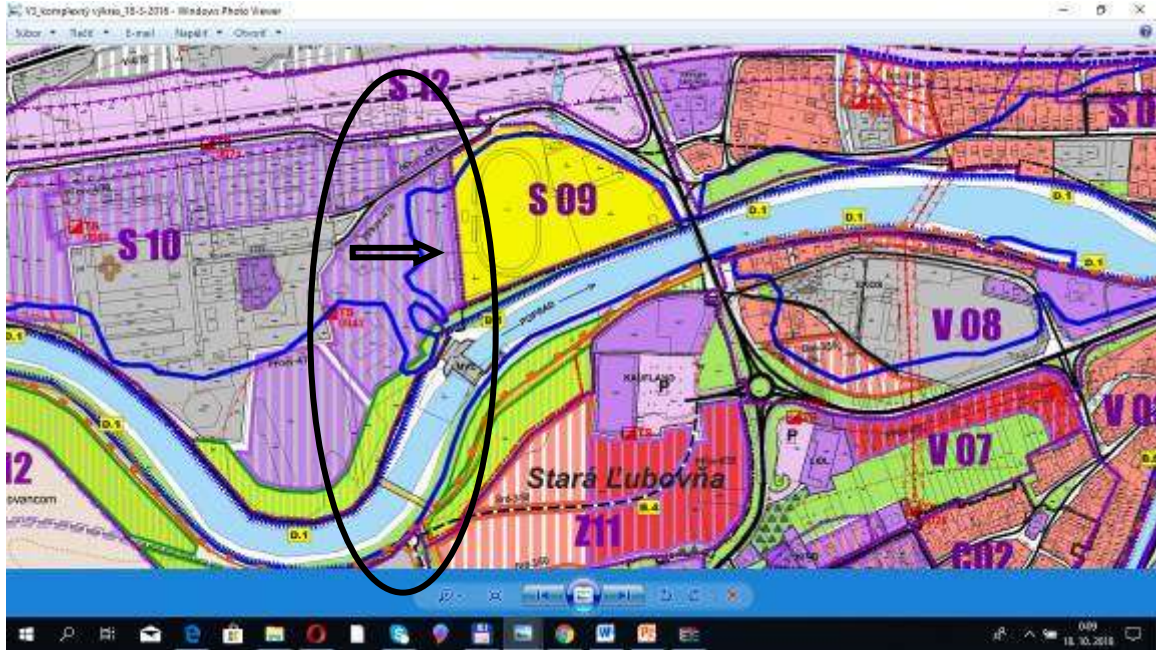
Zmena funkčného využitia súčasnej plochy zariadení poľnohospodárskej výroby na plochu polyfunkčnej zástavby (zástavba rodinných domov + OV)



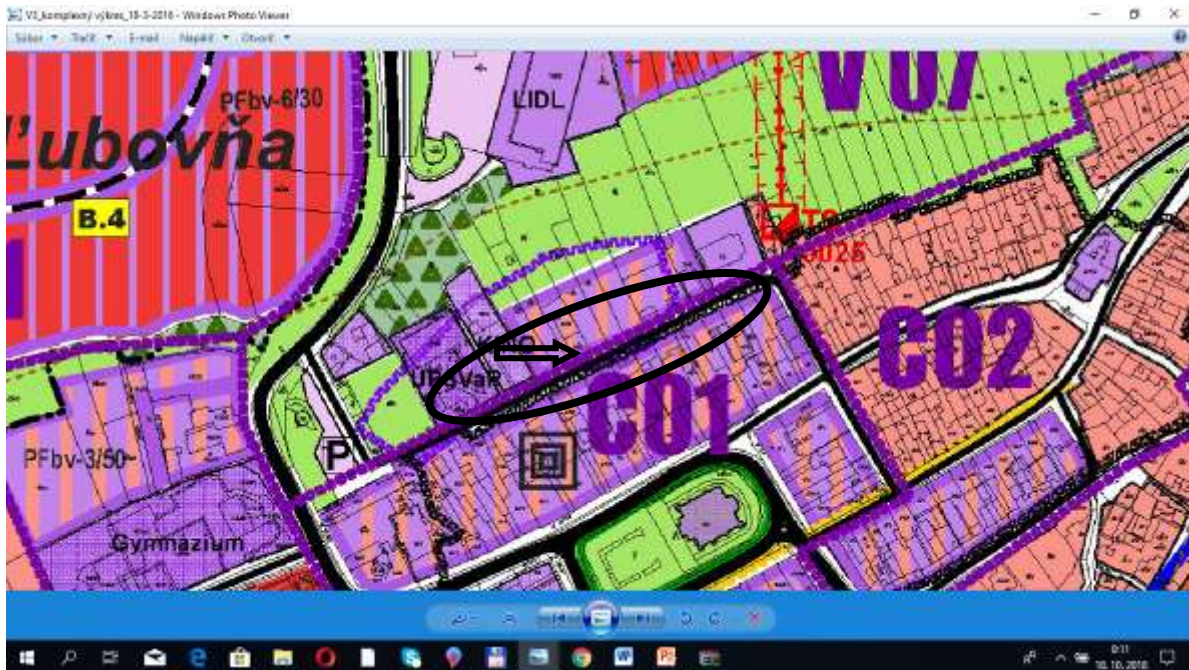
18. 1. Doplnenie plochy verejnoprospešných stavieb do územného plánu:

Stavby pre dopravu a dopravné zariadenia:

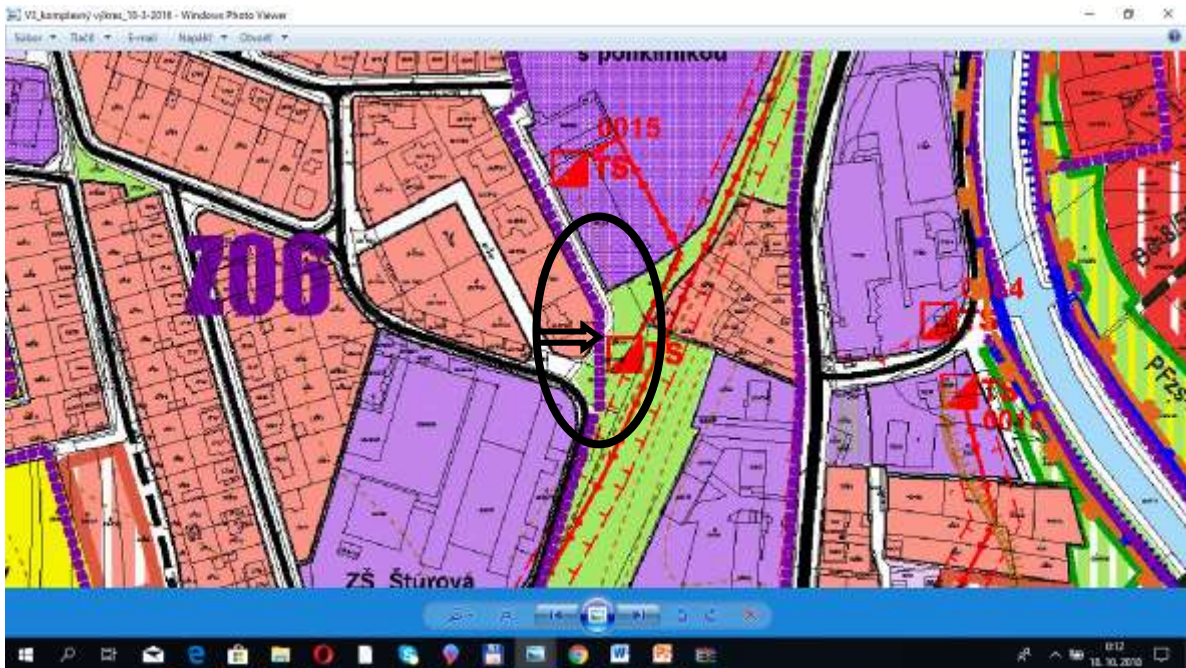
- Trasa cyklodopravy podľa pripravenej PD



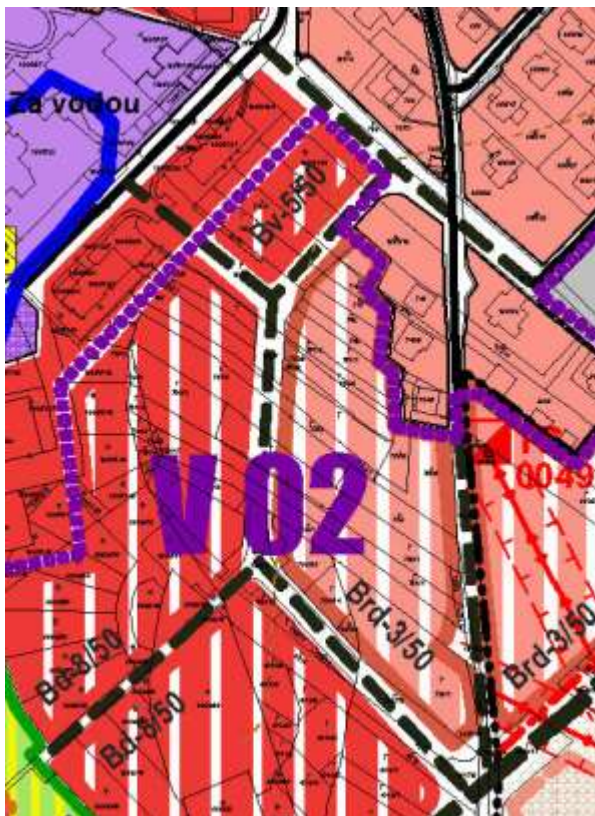
- Rozšírenie komunikácie – ulica Farbiarska



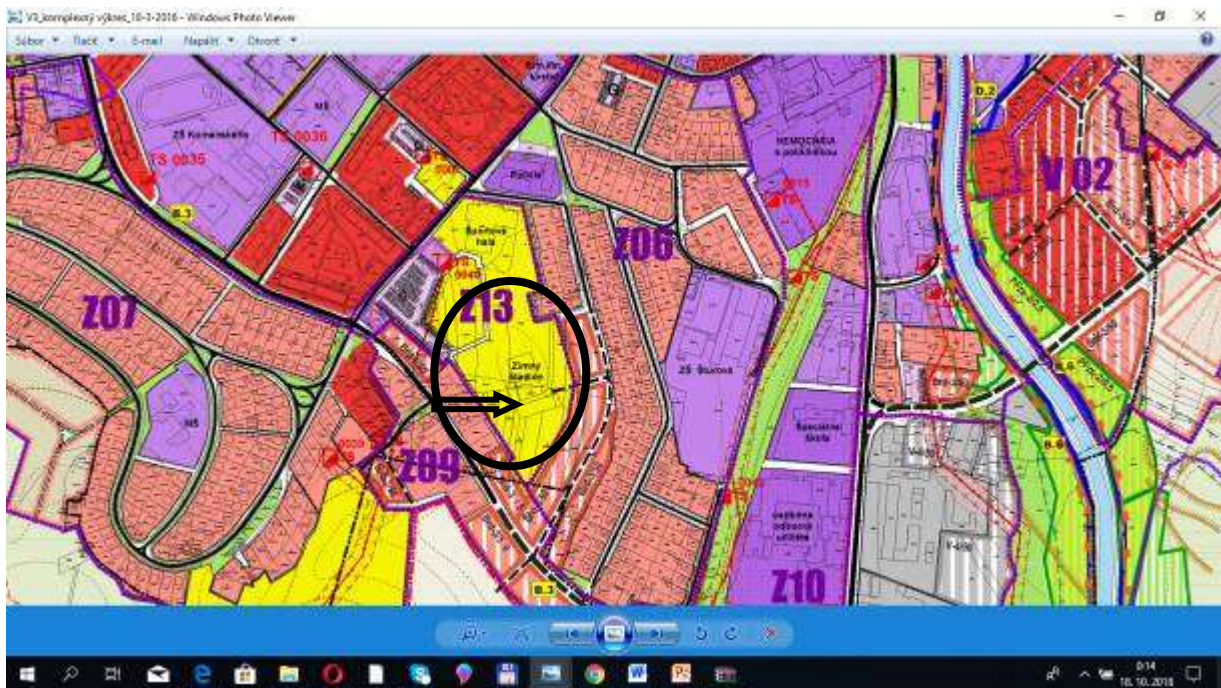
- Návrh prepojenia ulíc – Bernolákova – Štúrova



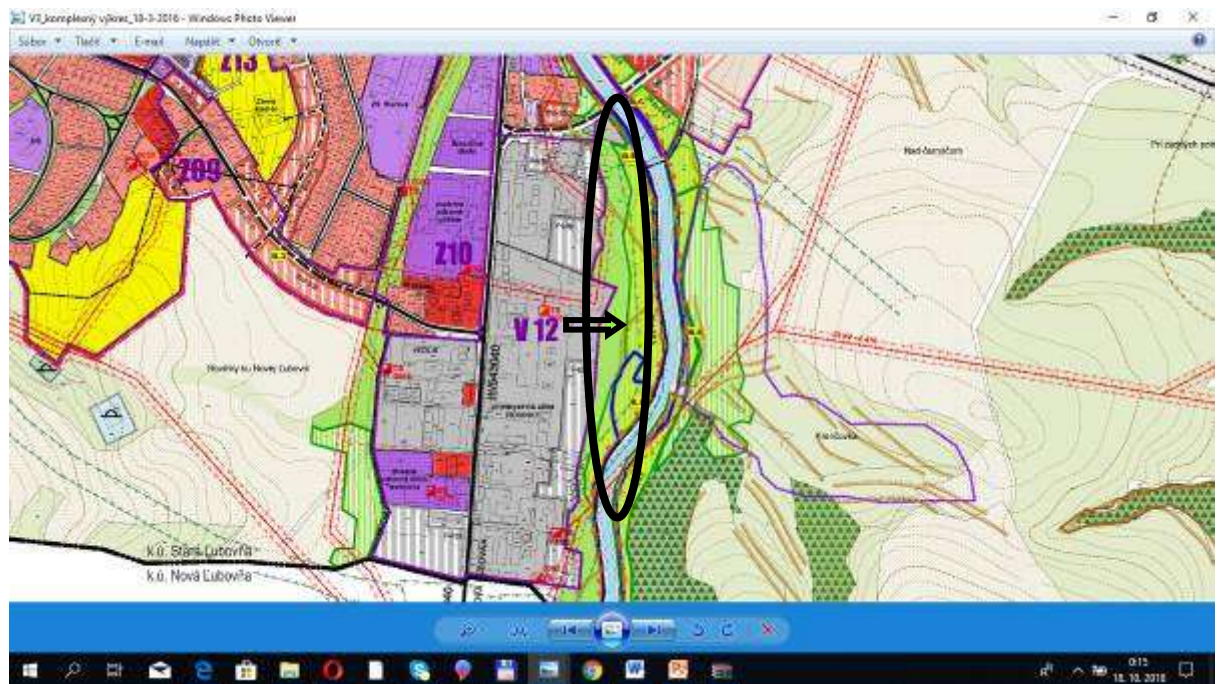
- Novonavrhované komunikácie – sídlisko Východ



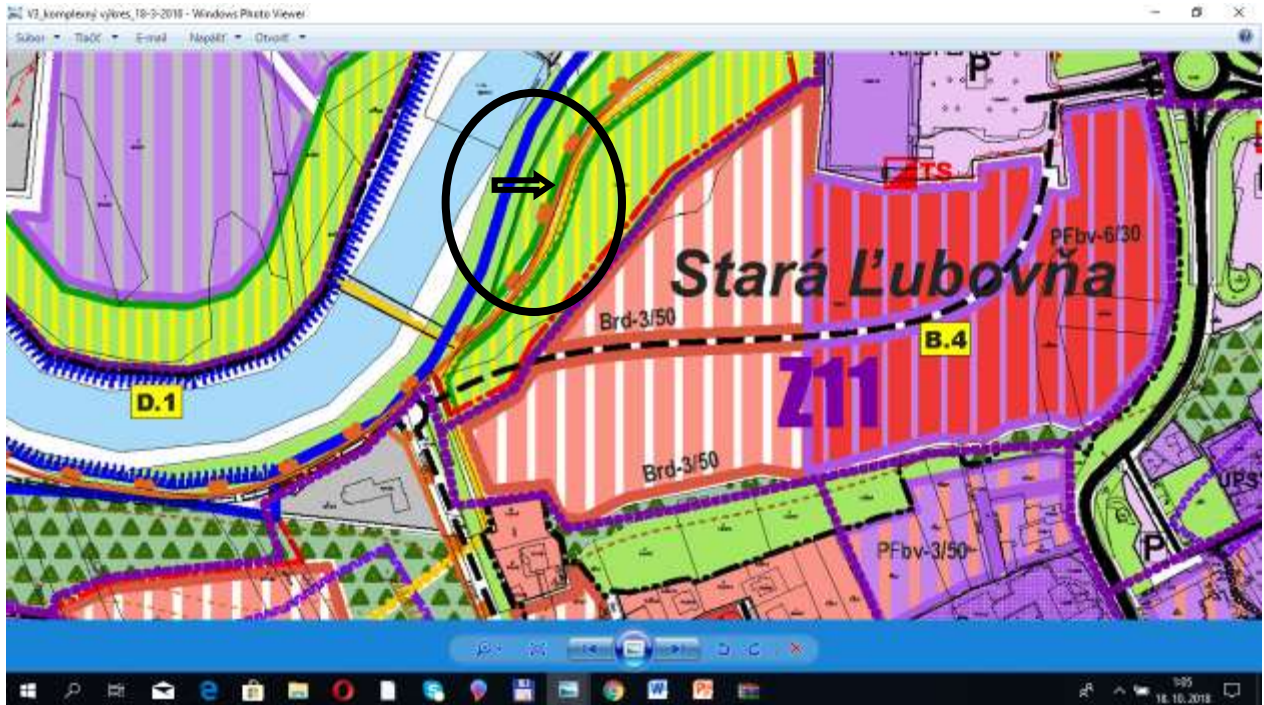
- Stavby pre športové zariadenia:
- Zimný štadión – sídlisko Západ



- Rozšírenie funkčného využitia pozemku zo súčasnej verejnej zelene na polyfunkciu (verejná zeleň + šport a rekreácia) – lokalita pri Jakubianke

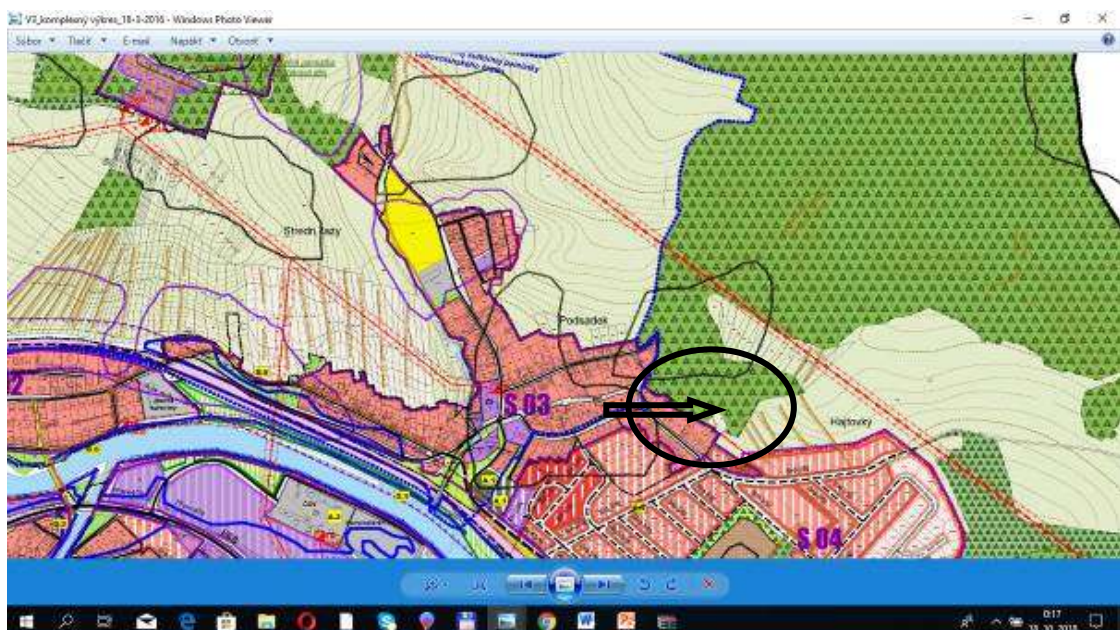


- Oddychovo-rekreačná zóna (park) – lokalita pri rieke Poprad

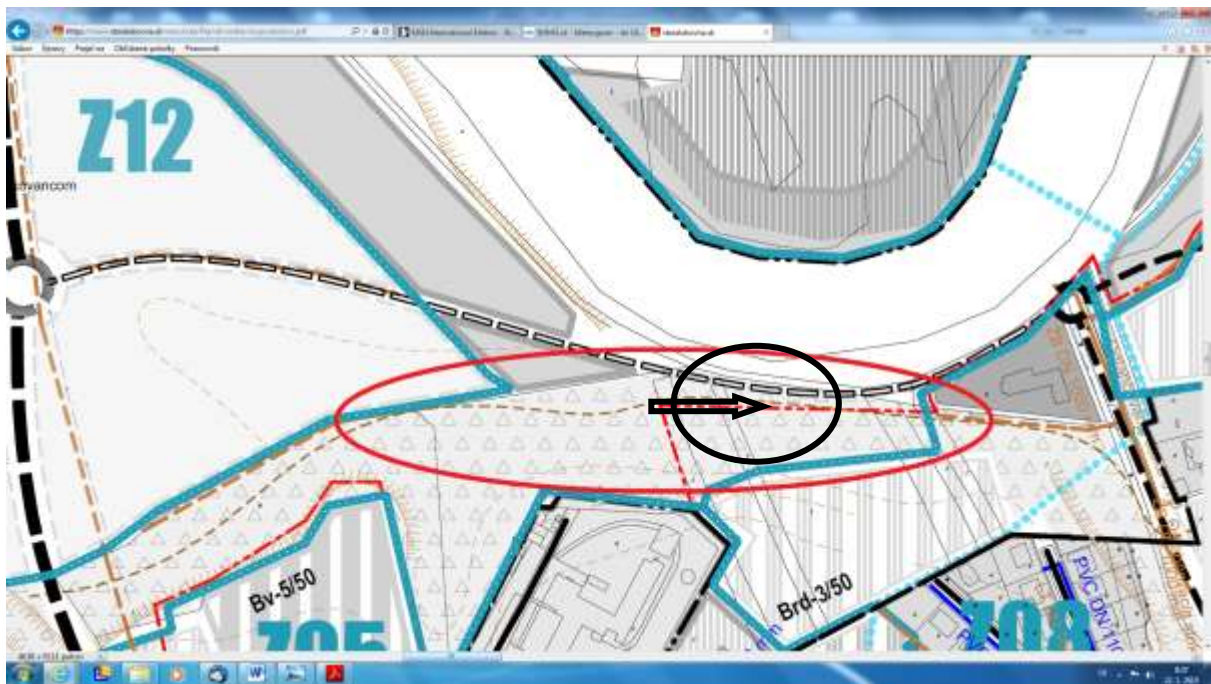


Stavby pre technické vybavenie:

- Vodojem – Podsadek

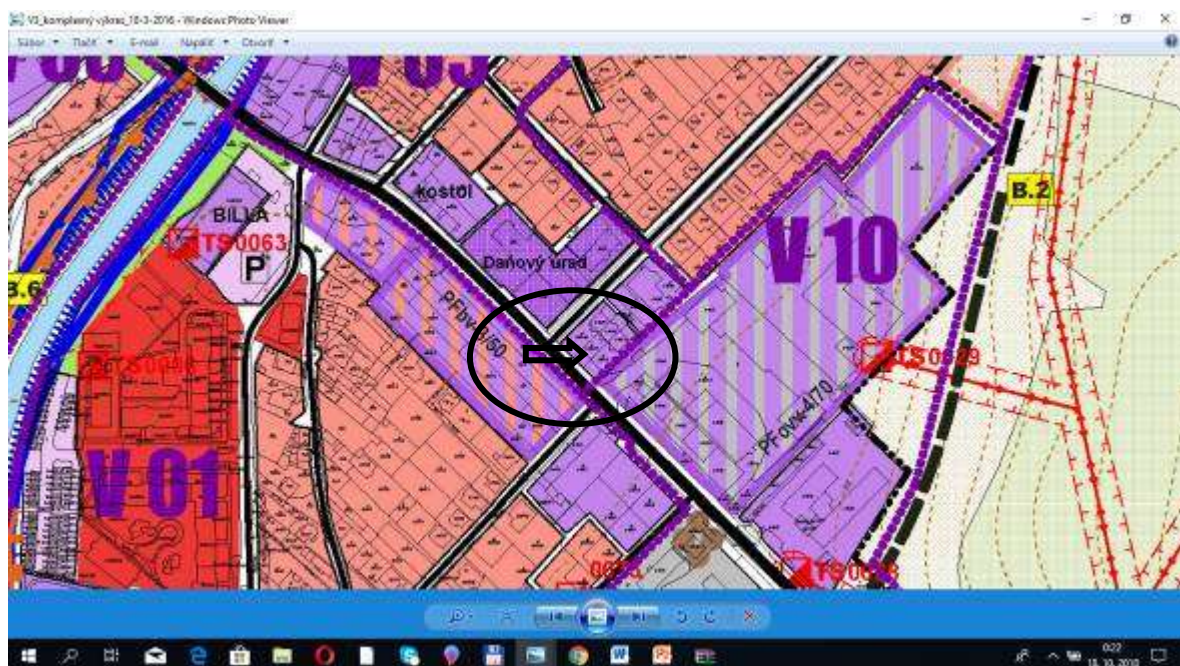


- Stavby pre technické vybavenie:
- Splašková kanalizácia



18.2 Lokalita Prešovská ul., pri Daňovom úrade, UO-V05

Zmena funkčného využitia plôch pre OV na plochy zástavby RD – zosúladenie jestvujúceho stavu stavieb na liste vlastníctva s funkčným využitím k nim prislúchajúcich pozemkov



18. 3 Zásady umiestňovania reklamných stavieb (viď prílohu č. 1):

Zóna I –

I a.) tvorená Pamiatkovou zónou mesta Stará Ľubovňa – územie zapísané v ÚZPF č. 38. Zahŕňa Námestie sv. Mikuláša, Garbiarska a časť ulice Farbiarska

I b.) centrálnou časťou mesta (mimo pamiatkovej zóny) Stará Ľubovňa.

Zahŕňa Námestie gen. Štefánika a druhú časť ulice Farbiarska, Obchodná, 1. Mája, Budovateľská, Sládkovičova, Obrancov mieru, 17. Novembra, a tiež časť ulice Hviezdoslavova, SNP, Levočská a Popradská.

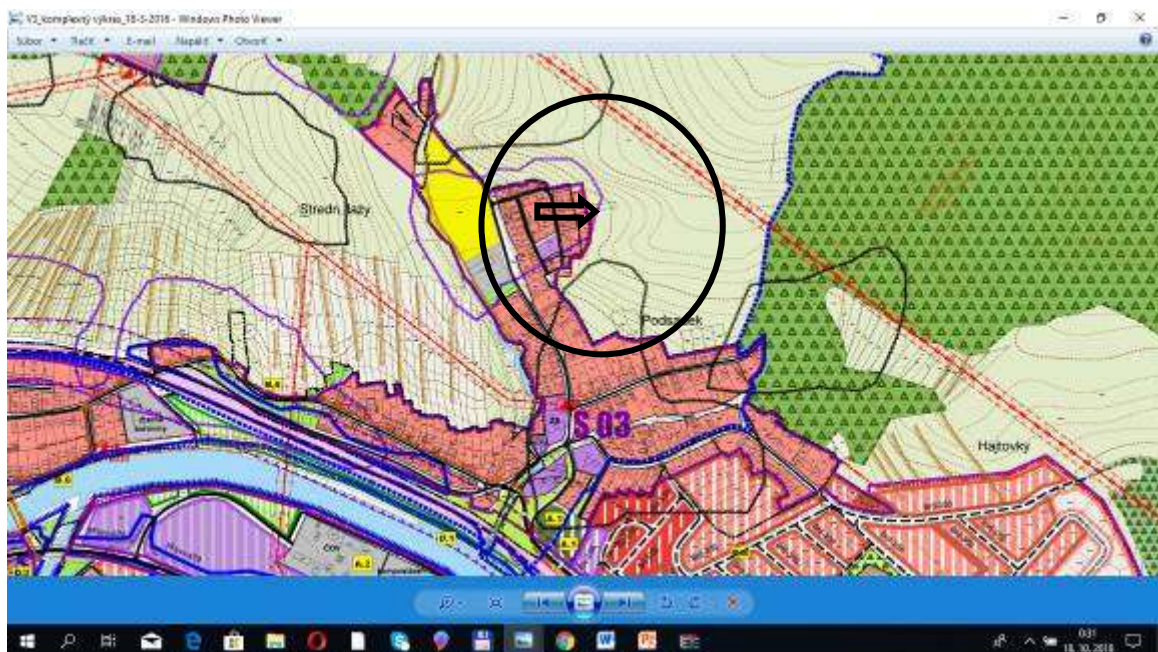
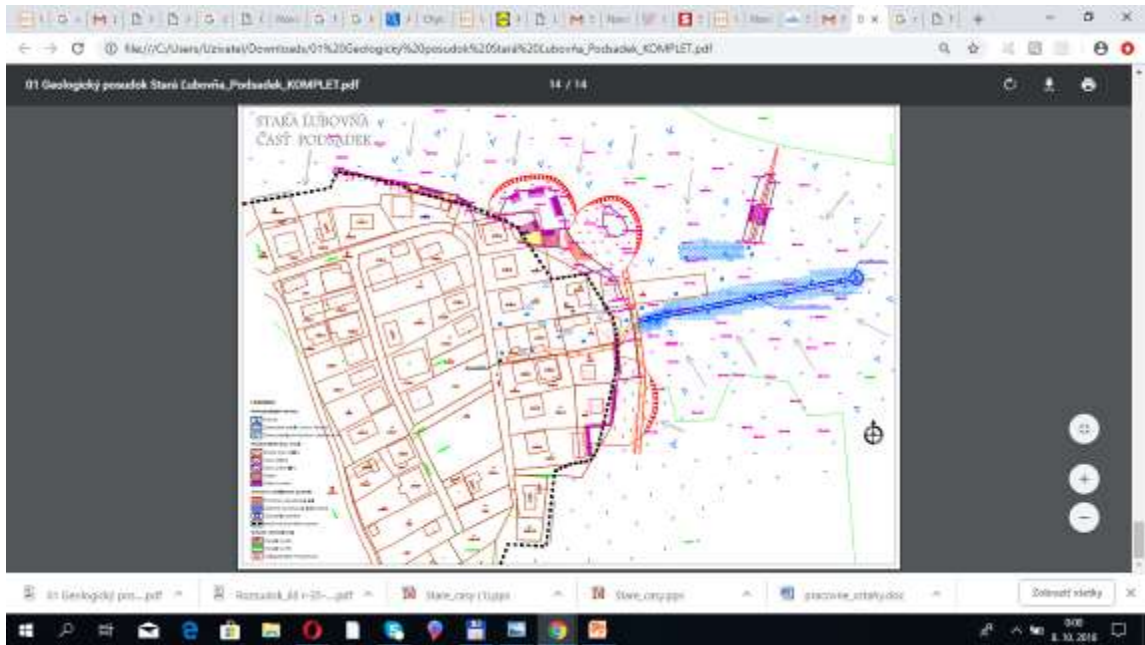
Zóna II – chránené územie pamiatkového fondu, ktorého hranice sú vyznačené v Územnom pláne mesta Stará Ľubovňa (ďalej už len ÚP – SL) – Hrad Stará Ľubovňa – územie zapísané v Ústrednom zozname pamiatkového fondu (ďalej už len ÚZPF) č. 975/0 a jeho ochranné pásmo. Zahŕňa ulice Zámocká a Zamoyského i časť mestskej časti Podsadek.

Zóna III – zastavané územie mesta – obytné územia, územie plôch priemyslu a skladového hospodárstva, obchodných centier podľa platného ÚP – SL

Zóna IV – lokality mimo zastavaného územia podľa platného ÚP – SL.

18.4 Lokalita Podšadek, UO-S03

Stavebná uzávaera v časti Podšadek podľa výsledkov geologického prieskumu (geologický prieskum vid' príloha č. 2).



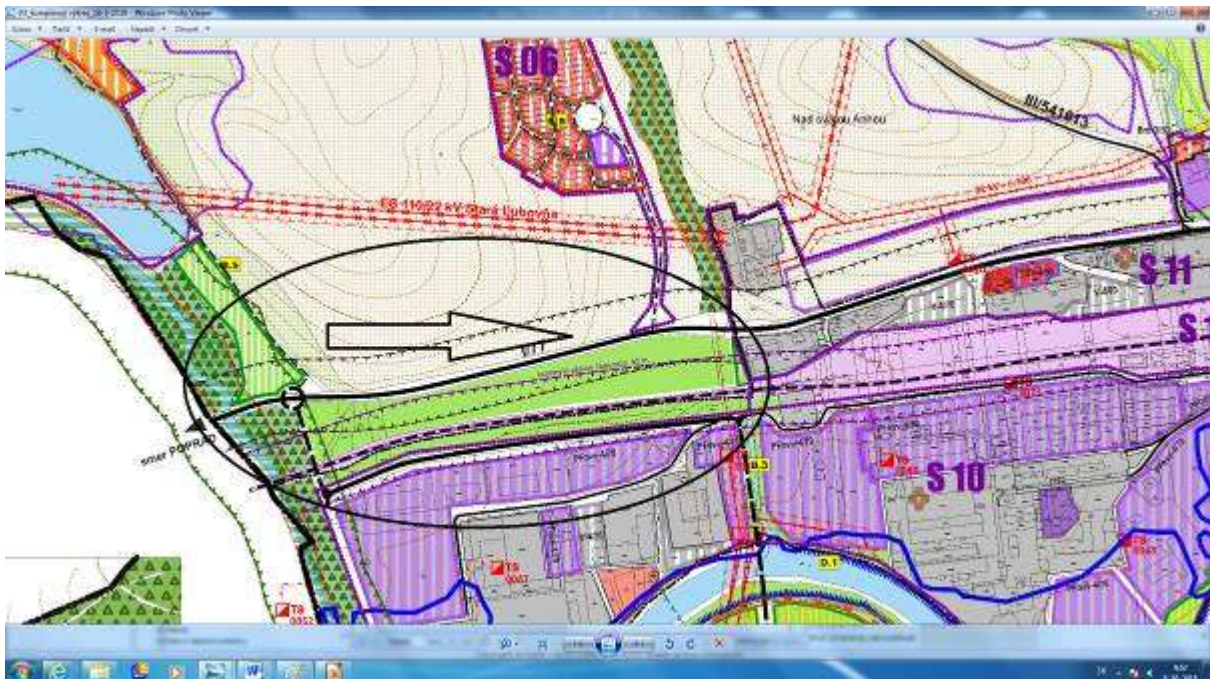
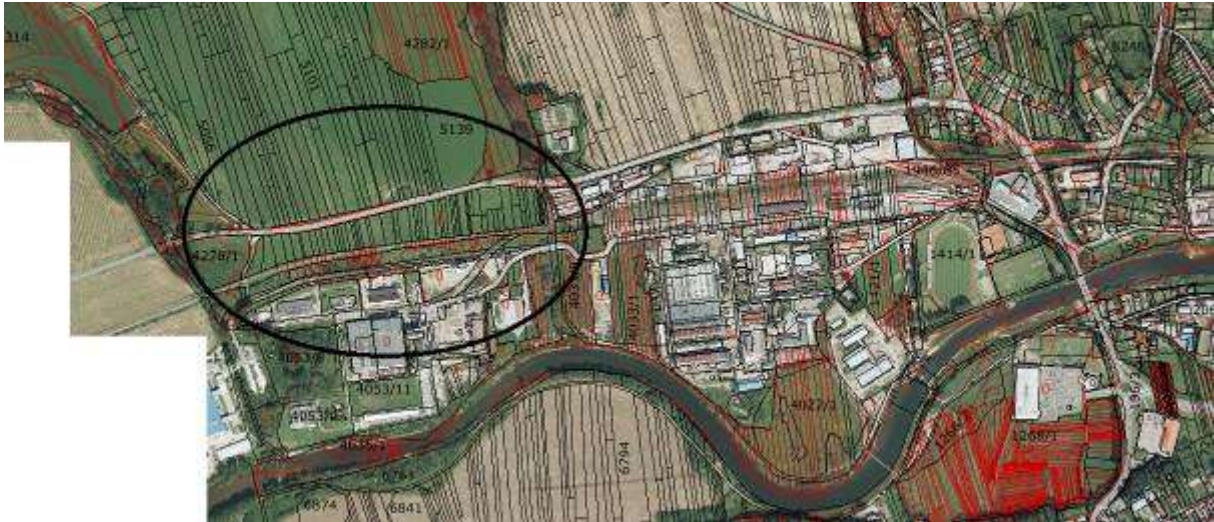
18. 5 Špecifikácie

- Index zelene – návrh doplnenia do územného plánu
- Definovanie prieluk existujúcej zástavby BD v ktorých sa vylúči ďalšia zástavba BD
- Špecifikácia podlažnosti budov v ÚP (napr. podlažnosť do 3. NP, do NP sa započítava aj podkrovie resp. aj mezonetové podkrovie)
- Podmienky pre výstavbu v území so svahovými deformáciami: výstavba na týchto plochách je podmienená návrhom zakladania stavby spracovaného na základe geologického posudku

18. 6 Doprava

Lokalita ul. Popradská – výjazd z mesta, smer Poprad

Zmena umiestnenia navrhovaného kruhového objazdu na Popradskej ulici bližšie smerom k VSD



Lokalita sídlisko Západ – ul. Popradská (Kaufland), UO-Z11

Doplnenie prepojenia sídliska Západ na ulicu Popradskú ďalším výjazdom



Lokalita: ul. Hviezdoslavova smer na Popradskú ul.

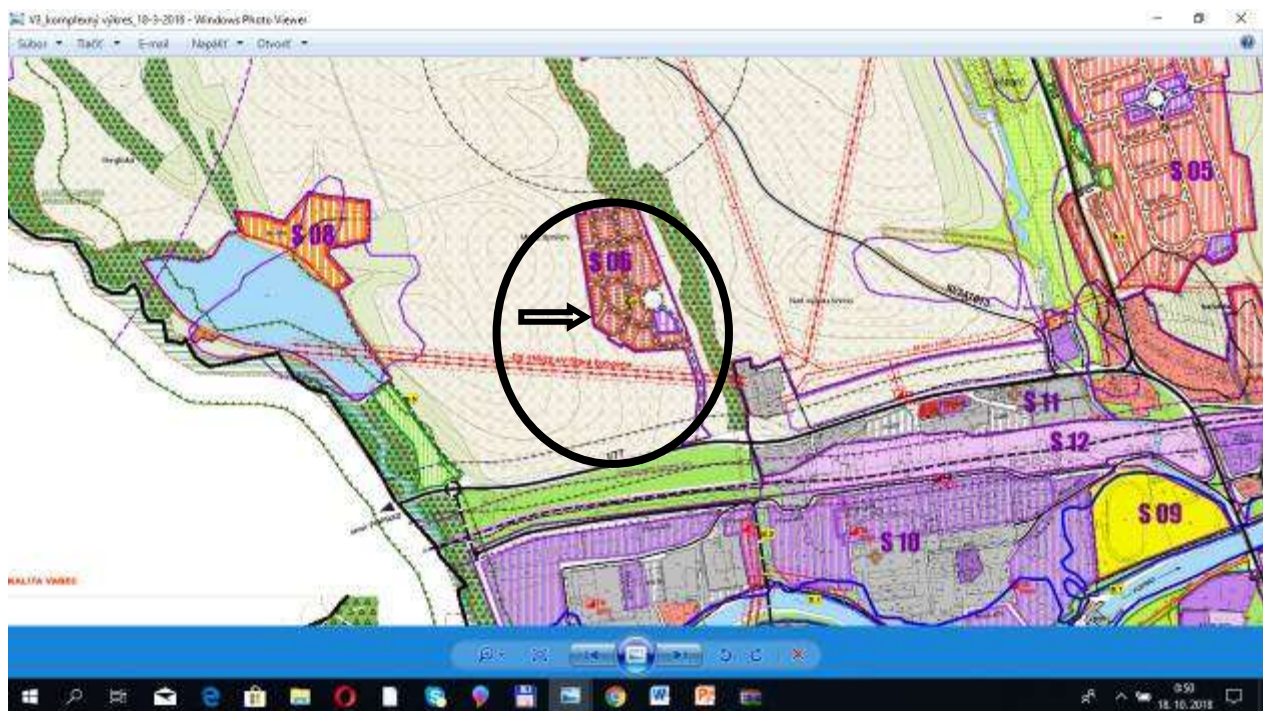
Doplnenie funkčného využitia pozemkov pre miestnu komunikáciu



18. 7 Investície

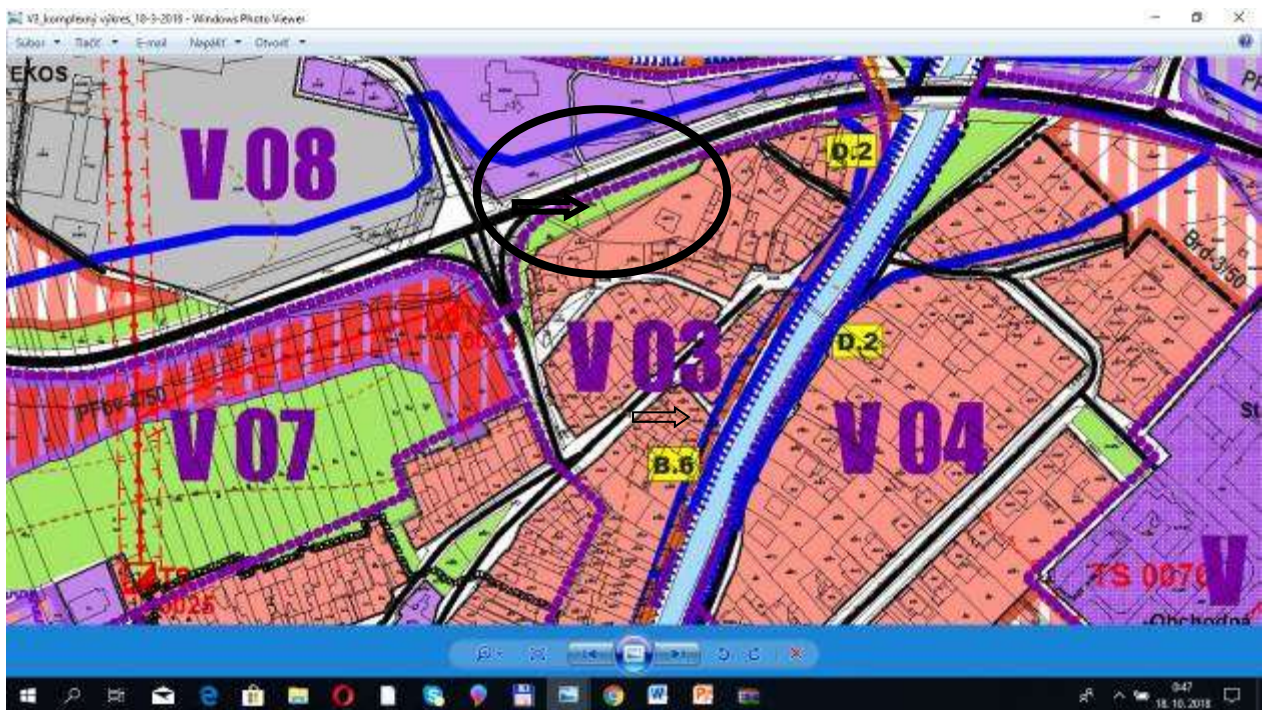
Lokalita: Medzi Lipníkmi

Zmena funkčného využitia pozemkov zo súčasnej zástavby RD na polyfunkčnú zástavbu (OV+výroba a sklady)



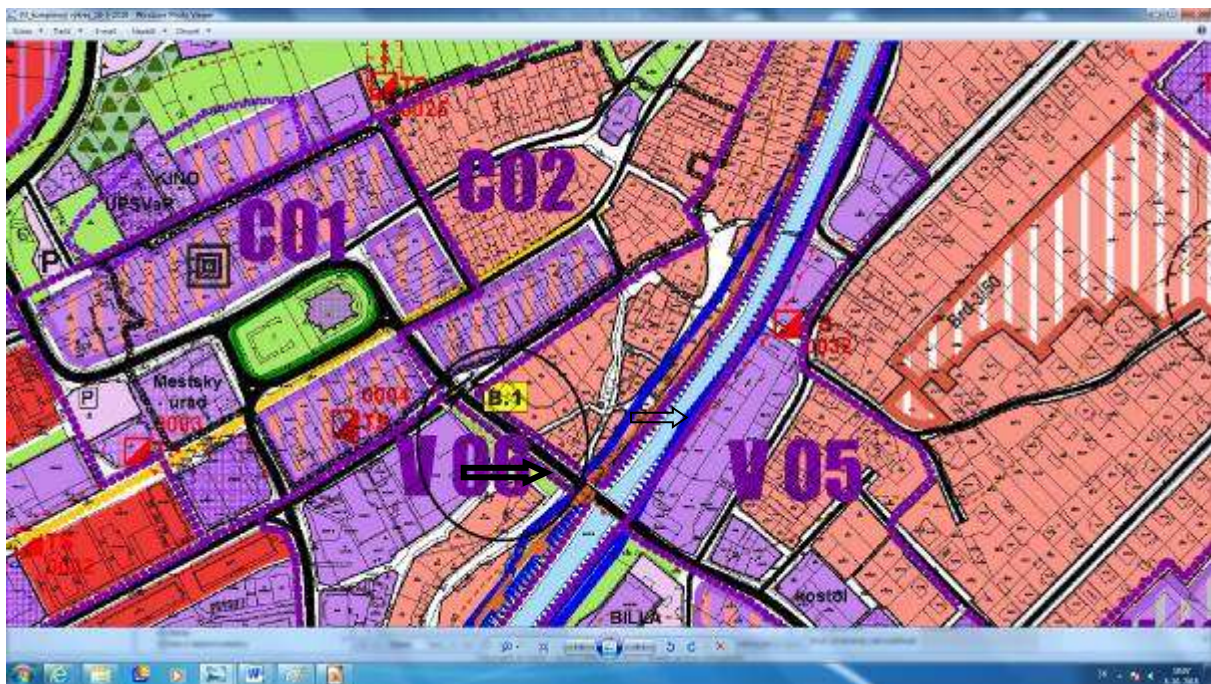
19. Lokalita: Popradská ul. – Hviezdoslavova ulica, UO-V03

Zmena funkčného využitia súčasnej plochy verejnej zelene nízkej na plochu zástavby RD



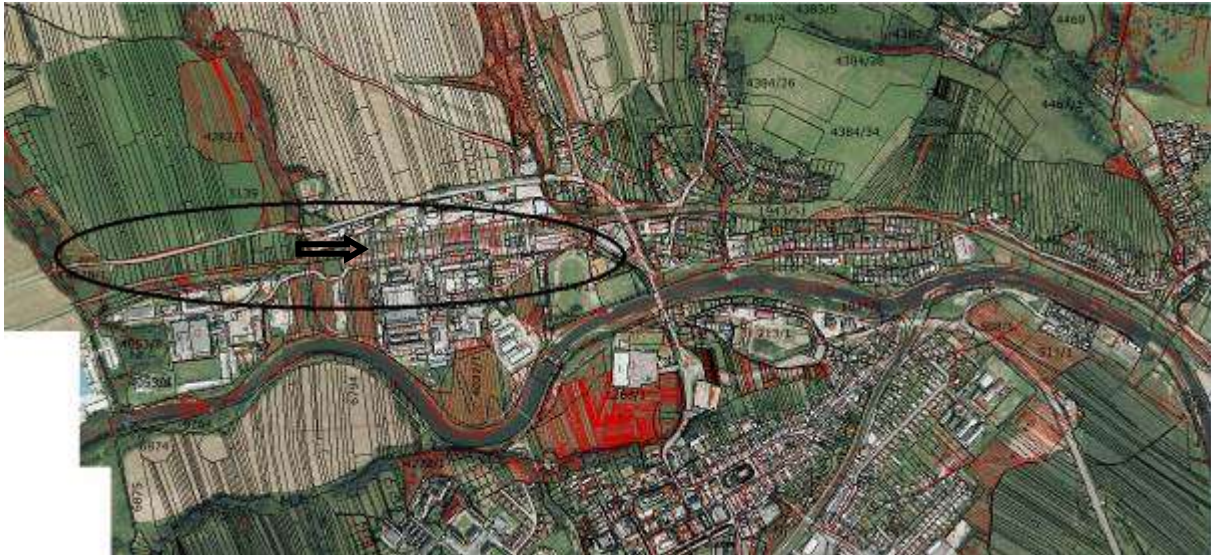
20. Lokalita: Prešovská ul. –ulica SNP, UV-V06

Zmena funkčného využitia súčasnej plochy verejnej zelene nízkej na plochu zástavby RD



21. Lokalita Popradská ul. - Továrenská ul.

Plochy železníc a železničnej trate vymedzené územným plánom zosúladiť so skutočným účelom využitia (návrh: zmena funkčného využitia časti plochy železníc na plochu výroby a skladov)



22. Lokalita: Medzi Podsadek, UO-S03

Zmena funkčného využitia pozemkov zo súčasnej výroby a skladov na občiansku vybavenosť

