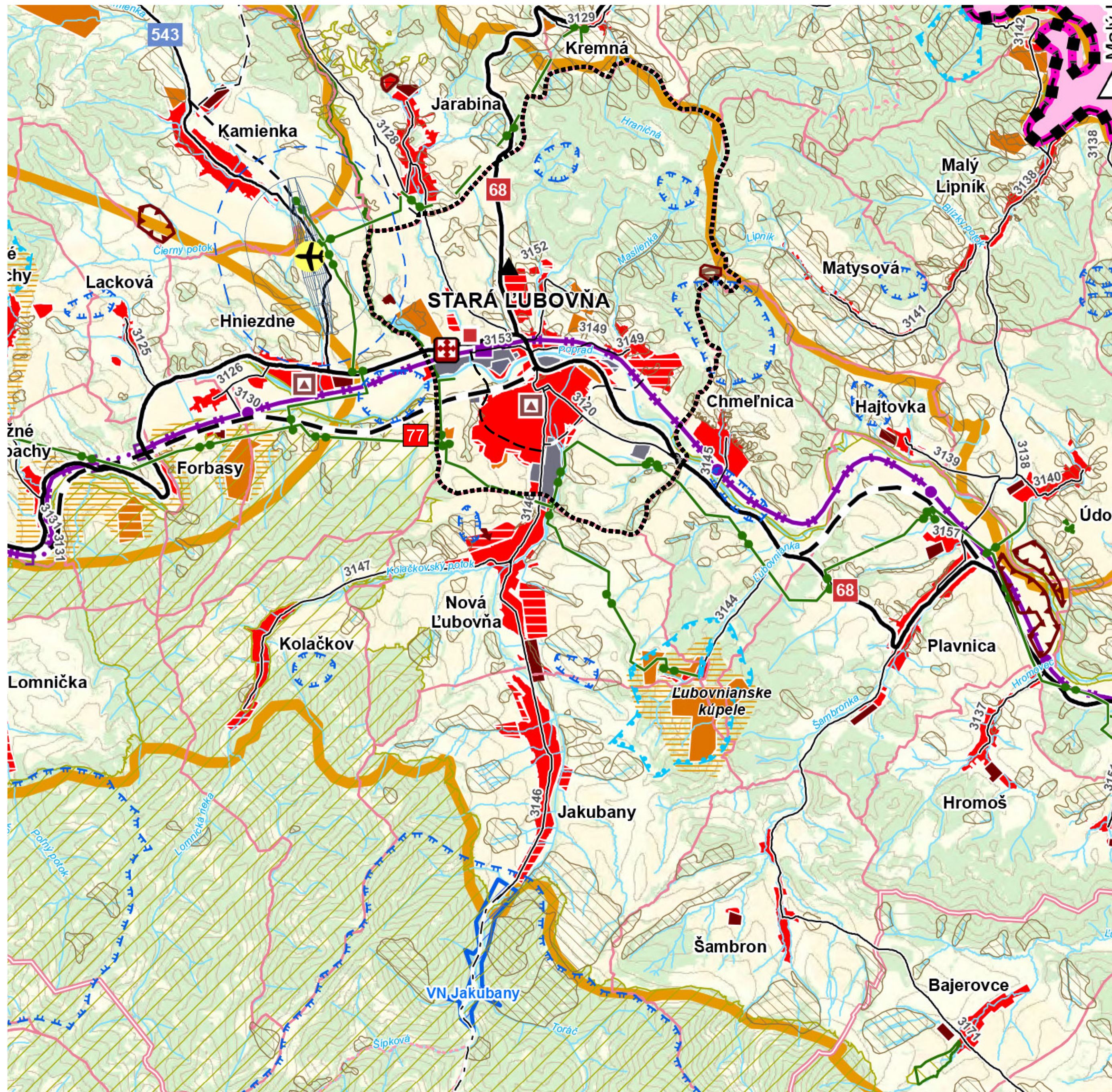
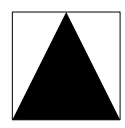


# ZMENY A DOPLNKY č.2/2019 ÚPN MESTA STARÁ ĽUBOVŇA

NÁVRH  
M 1:50 000



## LEGENDA:

Stav	Návrh	Výhľad	
			Štátna hranica
			Hranica okresu
			Hranica obce
			Hranica riešeného územia ÚPN-M
			Orná pôda
			Lúka
			Zalesnené územie
			Vodný tok
			Vodná plocha
			Močiar, slanisko
			Obytné plochy
			Plochy priemyselnej výroby a skladov
			Plochy poľnohospodárskej výroby
			Plochy rekreácie, cestovného ruchu a športu
			Hranica rekreačných krajinných celkov
			Rekreačné priestory
			Cesta 1. triedy
			Cesta 2. triedy
			Cesta 3. triedy
			Železničná trať - 1.kategória
			Železničná trať - 3.kategória
			Železničná stanica
			Železničná zastávka
			Terminál multimodálnej dopravy prestup autobus - vlak - nadregionálny
			Agroletisko
			Vzletová a pristávacia dráha letiska
			Ochranné pásmo letiska
			OP s obmedzením stavieb VN a VVN
			Cestné propojenie s obmedzenou prevádzkou
			Hraničný prechod peší, cyklisti
			Železničný hraničný prechod
			Natura 2000 - Územie európskeho významu
			Natura 2000 - Chránené vtáčie územie
			Maloplošné chránené územie
			Kúpeľné územie
			Elektrická stanica VVN
			Plynovod VTL
			Vodná nádrž
			Ochranné pásmo prírodných minerálnych a prírodných liečivých zdrojov I. stupňa
			Ochranné pásmo prírodných minerálnych a prírodných liečivých zdrojov II. stupňa
			Hranica chránených vodohospodárskych oblastí
			Ochranné pásmo zdrojov pitných vôd 2. stupňa
			Ochranné pásmo zdrojov pitných vôd 3. stupňa
			Skládka odpadov
			Zosuvné územie
			Pamiatková zóna

Osoba s odbornou spôsobilosťou pre obstarávanie ÚPP a ÚPD, Ing. Ján Kunák, reg. číslo 314

URBAN studio s.r.o. PROJEKTOVA KANCELÁRIA Košice, Letná ul. č. 45, www.urban.sk, urban@urban.sk	URBANIZMUS-ÚZEMNÝ PLÁN-EKOLOGIA-ŽIVOTNÉ PROSTREDIE ZMENY A DOPLNKY č.2/2019 ÚPN MESTA STARÁ ĽUBOVŇA NÁVRH	dátum spracovania: 2019
názov výkresu: <b>VÝKRES ŠIRŠÍCH VZŤAHOV</b>		
autor: ING. ARCH. D. HUDEC		
projektant: ING. S. ŠKODA, ING. M. HUDEC	grafika: BC. J. KRAVEC ARCHITEKTONICKO-GRAFICKÉ ŠTÚDIO, Letná 45, 041 91 Košice	mierka: 1:50000