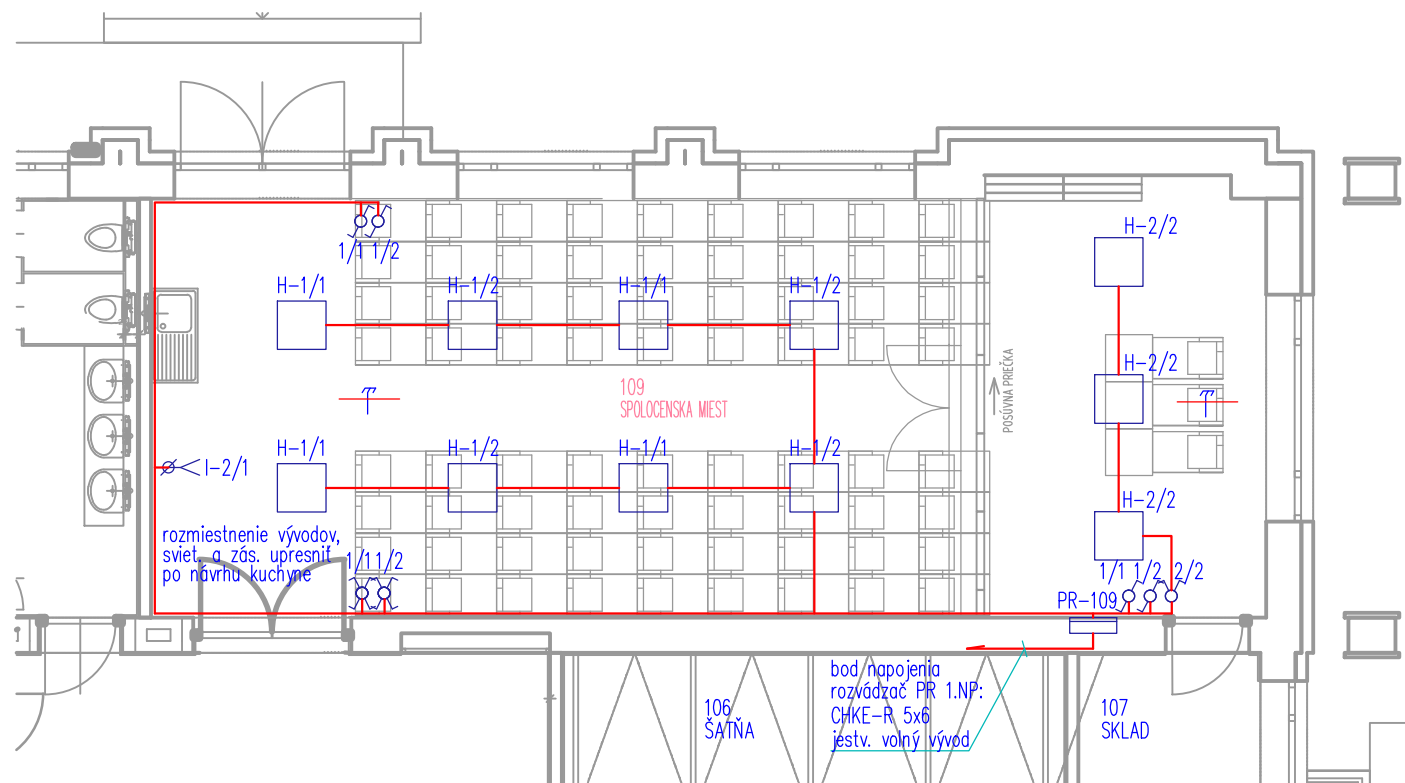
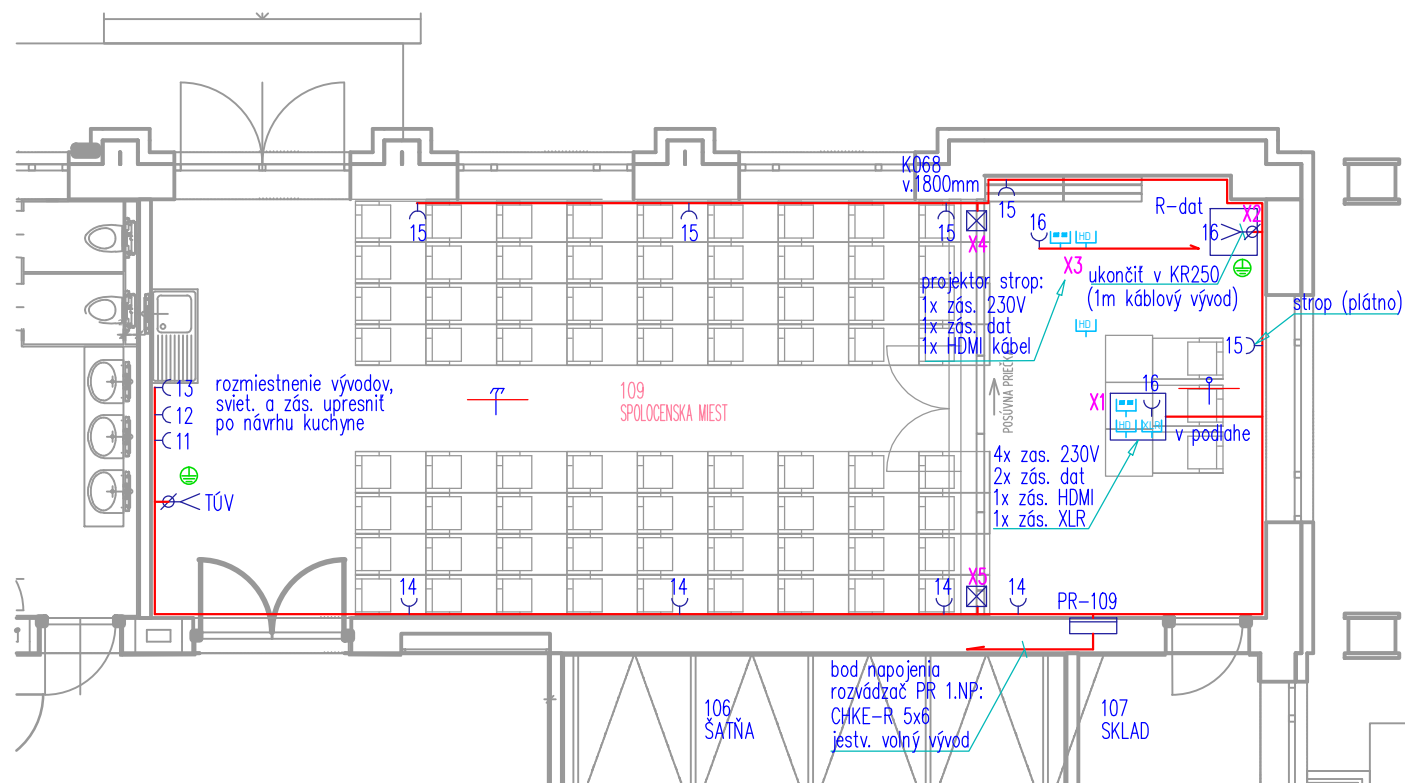


# SVETELNÉ ROZVODY



# ZÁS. A SLB ROZVODY



## LEGENDA ELEKTROINŠTALÁCIÍ:

- vedenie uložené pod omietkou v stene
- vedenie na povrchu
- vedenie uložené v elektroinštalačnej rúrke
- vedenie uložené v elektroinštalačnom kanáli
- vedenie uložené v elektroinštalačnom rošte

pozn: zásuvky, spínače umiestniť nad obklady stien, ktoré sa zachovajú - výška cca 1350mm (okrem priestoru nad drezom)

## LEGENDA ROZVODOV A ZARIADENÍ

ZNAČKA	NÁZOV PRÍSTROJA	KRYTIE
	Vypínač, radenie 1, 230V	IP20
	Vypínač, radenie 5, 230V	IP20
	Vypínač, radenie 7, 230V	IP20
	3-fázový vývod volný zasvorkovaný, 400V	
	1-fázový vývod volný zasvorkovaný, 230V	
	Zásuvka, 16A/230V, pod omietku biela	IP 20
	H (svietidlo) typ sv. stropné - LED 30W, 3000 lm, Extrémní širokozárčic >80°	IP 20
	I (svietidlo) typ sv. pod kuch. linku s vypínačom, tr. II	IP 21
	Ochranné pospájanie - vodič CYA 4zž	

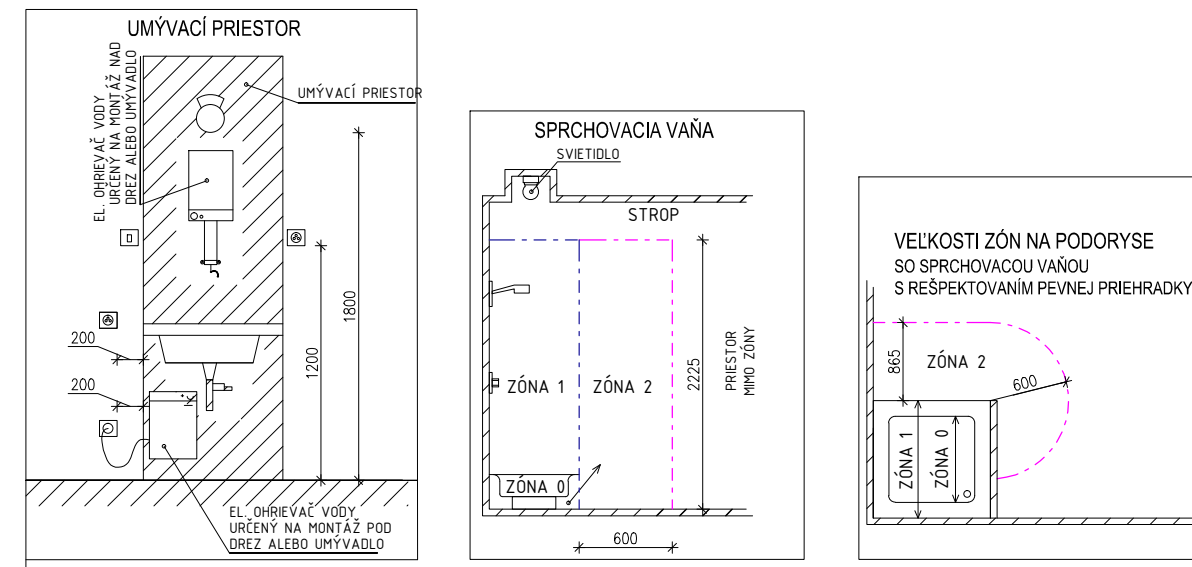
pozn: svietidla podľa výberu užívateľa

Doplňková ochrana v zmysle STN33 2000-7.701 čl. 415.2

Pripojiť všetky cudzie vodivé časti:

- kovové časti systému rozvodu vody a kovové časti odpadu vody
- kovové časti systémov UK a kovové časti VZT systémov
- kovové časti plynových systémov
- prístupné kovové stavebné prvky budovy

## KÚPEĽNÉ ZÓNY PODĽA STN 33 2000-7-701



Napätová sústava: 3/PE/N, AC, 400/230 V, 50 Hz, TN-S

Ochrana pred úrazom el. prúdom podľa STN 332000-4-41:

- základná ochrana (ochrana pred priamym dotykom): základná izolácia živých častí-príloha A1 kryty-príloha A2 doplnková ochrana prúdovým chráničom-čl. 415.1
- ochrana pri poruche (ochrana pred nepriamym dotykom): ochranné uzemnenie a ochranné pospájanie-čl.411.3.1 samočinné odpojenie pri poruche-čl. 411.3.2 doplnková ochrana prúdovým chráničom-čl. 411.3.3 doplnkové ochranné pospájanie-čl. 415.2 ochranné opatrenie-dvojčíta alebo zosilnená izolácia-čl.412

Prostredie určené v zmysle STN 332000-5-51 protokolom č. 16/03/18/ELI

ZODP.PROJEKTANT:	Lubomír Krempaský	Projektovanie Realizácia Revízia
VYPRACOVAL:	Lubomír Krempaský	
STAVEBNÍK:	MESTO STARÁ LUBOVŇA Obchodná 1, 064 01 Stará Ľubovňa	Lubomír Krempaský Vansovej 1736/1 064 01 Stará Ľubovňa Mobil : 0904 347 691 e-mail : lkrepasky@slnet.sk
MIESTO STAVBY:	STARÁ LUBOVŇA, Nám. Gen. Štefánika 530/5	
NÁZOV STAVBY:	REKONŠTRUKCIA INTERIÉRU KULTURNÉHO DOMU V STAREJ ĽUBOVŇI	DÁTUM: 2/2020 MIERKA: 1 : 100
STUPEŇ PROJEKTU:	PROJEKT PRE REALIZÁCIU	
OBSAH VÝKRESU:	ELEKTROINŠTALÁCIA - 1.NP (m.č. 109)	