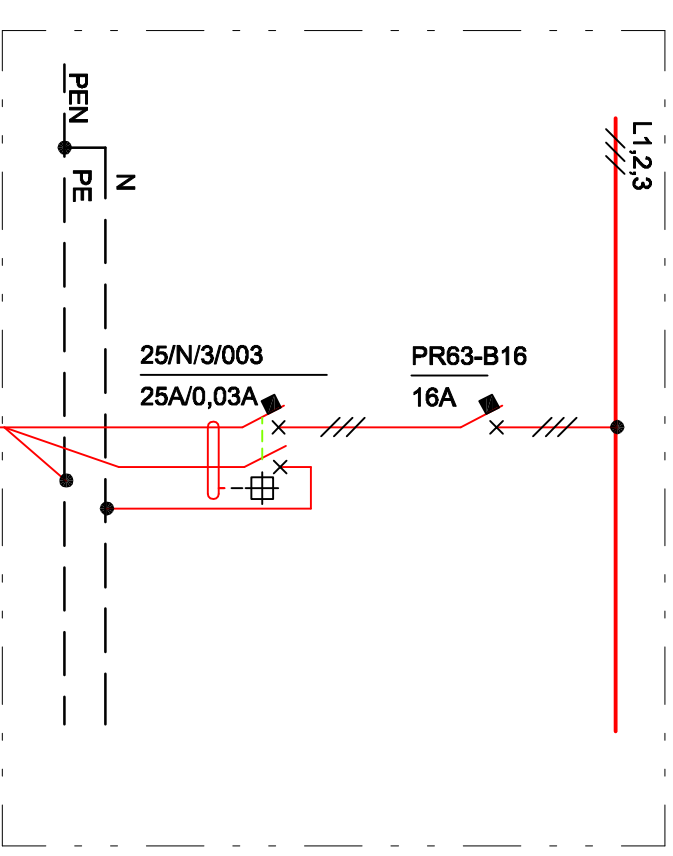


## HR / Doplniť rozvádzač /



## POZNÁMKA :

EXISTUJÚCA ELEKTROINŠTALÁCIA V UČEBNI BUDE ZACHOVANÁ.  
 LABORATORNY PULT MA VLASTNÝ ROZVOD V TELESE PULTU.  
 PRÍVOD PE PULT ISTIŤ V NN ROZVÁDZAČI CEZ PRÚDOVÝ CHRÁNIČ 25A/N/3/0,03.  
 DIGESTOR NAPŮJŤ CEZ PRÚDOVÝ CHRÁNIČ 10A/N/1/0,03.  
 ROZVOD V UČEBNI VIEŠŤ V PODLAHE V CHRÁNIČKE DN29mm V BETÓNE.  
 ROZVOD V UČEBNI ULOŽIŤ PRED ZALÍATIM PODLAHY BETÓNOM.

ROZVODNÁ SIEŤ : 3/PEN AC 50Hz, 400V / 230V/TN-C-S  
 OCHRANA PRED ZÁSAGOM EL. PRÚDOM :  
 ZAKLADNÁ IZOLÁCIA ŽIVÝCH ČASŤÍ  
 ZABRANÝ ALEBO KRYTÝ  
 SAMOČINNÉ ODPOJENIE PRI PORUČHE  
 OCHRANNÉ POSPAJANIE

AUTOR	VYPRACOVAL	ZODP. PROJEKTANT	FORMÁT
Ing. Marek Gmitro	Pavol ŠTIEBER	Ing. Mikuláš RODAN	24x4
INVESTOR:	MESTO STARÁ LUBOVŇA, OBCHODNÁ 1, 064 01 STARÁ LUBOVŇA		ARCHITEKTONICKÝ ATELIER
NÁZOV A MIESTO STAVBY:	ZAKLADNÁ ŠKOLA KOMENSKÉHO, KOMENSKÉHO 6, 064 01 STARÁ LUBOVŇA		24x4
OBJEKT – ČASŤ:	STAVEBNÉ ÚPRAVY UČEBNE FYZIKY		Jún 2019
ELI	ELEKTROINŠTALÁCIA		DRS
OBSAH VÝKRESU:	NAVROVŇOVANÝ STAV		MIERKA
			1:50
			VÝKRES Č.: 03
			PARÉ Č.:

